

Gozdovi in njihova dostopnost za vse ljudi so tržna priložnost in primerjalna prednost Slovenije. Gozd omogoča razvoj sonaravnega turizma in je podlaga za kulturno in duhovno promocijo v mednarodnem prostoru.

Okolju prijazno in trajnostno gospodarjenje s slovenskimi gozdovi se uveljavlja s smotno izrabo proizvodnih vlog gozdov ob hkratni krepitvi ekoloških in socialnih funkcij gozdov.

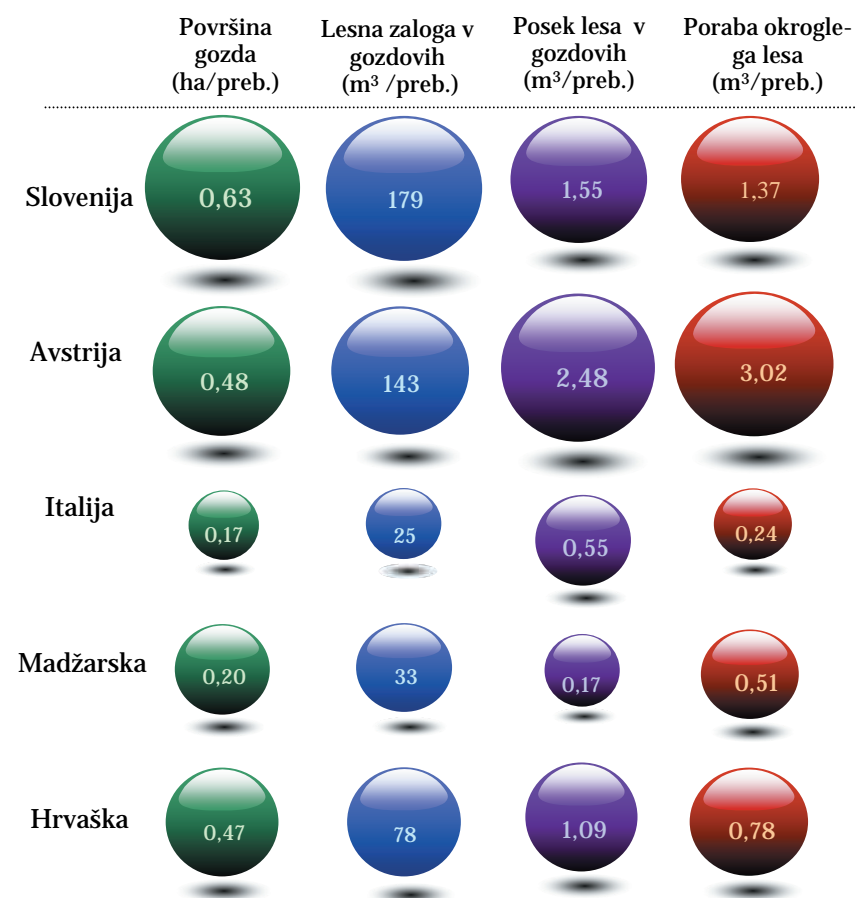
Za Slovenijo so gozdovi simbol prepoznavnosti, saj smo z 60 % gozdnatostjo tretja najbolj gozdnata država v Evropi. V gozdovih se zrcali več desetletna praksa trajnostnega gospodarjenja.

Danes je gozd najpomembnejši ponor CO₂. Ogljik skladišči v nadzemni in podzemni dendromasi, v tleh, v dendromasi v razkroju in v opadu. Samo v nadzemni in podzemni dendromasi je uskladiščenih okrog 410 M t ekvivalentov CO₂, kar je 20 kratnik letnih emisij CO₂ v Sloveniji. Letna akumulacija CO₂ zaradi povečevanja lesnih zalog je bila v letu 2004 od 5,5 do 6,4 M t ekvivalentov CO₂ oziroma okrog 30 % letnih emisij Slovenije.



Kazalci pomena gozdov in lesa v Sloveniji in sosednjih državah

(vir: FAOSTAT, GFRA 2005, preračun GIS)



Slovenija ima med vsemi sosednjimi državami največ gozdov in najvišjo lesno zalogo, preračunano na prebivalca. Posek lesa na prebivalca je najvišji v Avstriji, v Sloveniji je za skoraj kubični meter nižji. Poraba vsega okroglega lesa in predelava lesa na prebivalca sta najvišji v Avstriji. V Sloveniji sta ta kazalca več kot dvakrat nižja kot v Avstriji, vendar izrazito višja kot v drugih sosednjih državah.

Avtorji: Nike Krajnc, Mitja Piškur, Mirko Medved; Izdaja: Gozdarski inštitut Slovenije, Založba: *Silva Slovenica*; Lektura: Henrik Ciglič; Ilustracije: Robert Krajnc

CIP - Kataložni zapis o publikaciji
Narodna in univerzitetna knjižnica, Ljubljana
630*8(497.4)

KRAJNC, Nike
Gozd in les - razvojna priložnost Slovenije / [avtorji Nike Krajnc, Mitja Piškur, Mirko Medved; ilustracije Robert Krajnc]. - Ljubljana : Silva Slovenica, 2007
ISBN 978-961-6425-34-6
1. Piškur, Mitja 2. Medved, Mirko
233816320

Tisk: Schwarz d.o.o. junij 2007 v 5000 izvodih

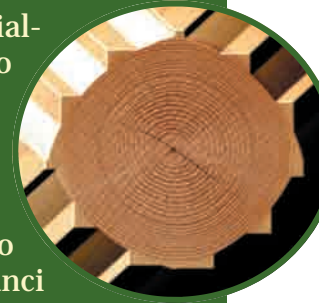


Gozdarski inštitut Slovenije
Večna pot 2, 1000 Ljubljana, www.gozdis.si

Les iz slovenskih gozdov je najpomembnejša obnovljiva surovina v državi, primerna tako za oskrbo predelovalne industrije kot tudi za energetske namene.

Ekonomske, ekološke in socialne prednosti rabe lesa so razvojna priložnost Slovenije, predvsem za podeželje.

Skladiščenjem ogljika v lesnih izdelkih začasno prispevamo k ugodnejši bilanci toplogrednih plinov. Z vidika substitucije je les pomemben kot energent, s katerim nadomeščamo fosilna goriva. Poraba energije za predelavo lesa v lesne izdelke je nižja kot pri predelavi konkurenčnih materialov.

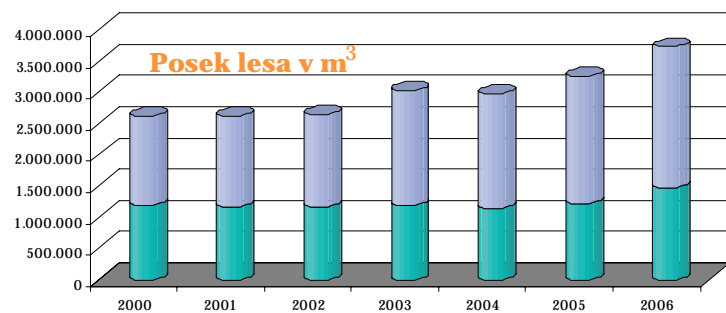


REPUBLIKA SLOVENIJA
MINISTRSTVO ZA OKOLJE IN PROSTOR

www.aure.si



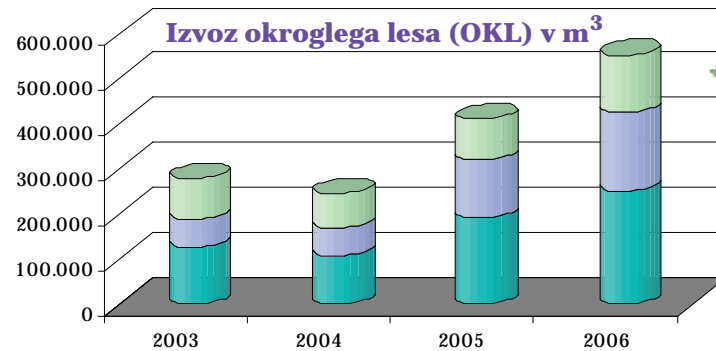
GEF



(Vir: ZGS, Preračuni GIS)

■ Listavci ■ Iglavci

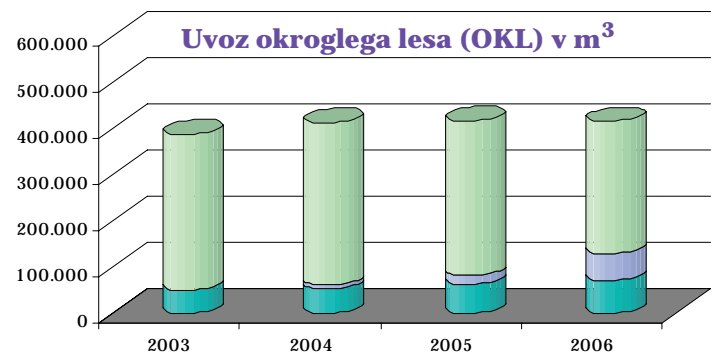
Evidentirani posek lesa v Slovenskih gozdovih (bruto m³) se je od leta 2000 do 2006 povečal za 43 %. V letu 2006 je bil skupni posek 3,7 milijonov m³, od tega 60 % iglavcev. V letu 2000 je evidentirani posek znašal tri četrtine možnega poseka, v letu 2006 pa že 82 %. Pri iglavcih so v strukturi prevladovali hlodi s 75 % deležem, pri listavcih pa les za kurjavo s 66 % deležem.



(Vir: SURS, Preračuni GIS)

■ Hlodi ■ Les za kurjavo ■ Drug OKL

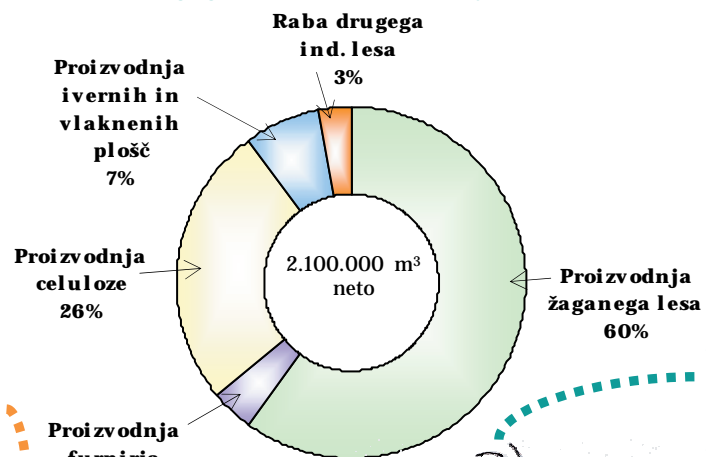
V letu 2006 je postala Slovenija neto izvoznik okroglega lesa. Les slabše kakovosti dosega 85 % celotnega uvoza okroglega lesa. Dobro polovico izvoza je okrogli les slabše kakovosti. Pri iglavcih prevladuje izvoz hlodov za žagarske obrate v Avstriji. Pri listavcih prevladuje izvoz lesa za kurjavo v Italijo.



(Vir: SURS, Preračuni GIS)

■ Hlodi ■ Les za kurjavo ■ Drug OKL

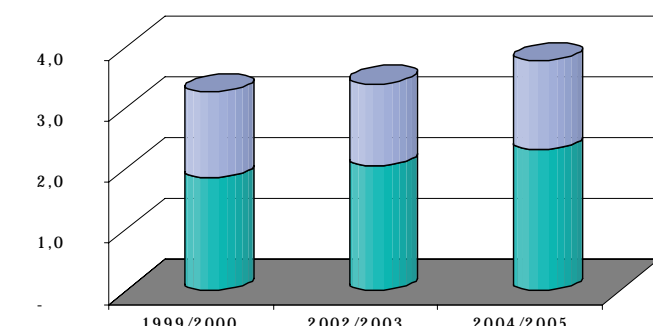
Raba okroglega lesa v predelovalnih dejavnostih (2004)



Pridobivanje lesa na družinskih kmetijah

Od leta 2000 v Sloveniji spremljamo gospodarjenje z gozdovi na družinskih kmetijah z rednimi raziskavami Statističnega urada RS (SURS). Rezultati kažejo, da se je v obdobju 2000 – 2005 povečal posek lesa za kurjavo za eno četrtno. Povečanje je bilo izrazito predvsem v obdobju 2004/2005. Posek lesa za drugo rabo je ostal na enakem nivoju.

Proizvodnja okroglega lesa na družinskih kmetijah (m³/ha)



(Vir: SURS, Preračuni GIS) ■ Les za kurjavo ■ Ostali okrogli les

Raba lesa v energetske namene

Za Slovenijo je les kot energent med najpomembnejšimi obnovljivimi viri energije. V Sloveniji ogrevamo z lesom kot edinim ali glavnim virom energije 30 % stanovanj. Po ocenah Gozdarskega inštituta Slovenije porabijo gospodinjstva letno več kot 1 milijon m³ okroglega lesa za ogrevanje. Za proizvodnjo energije so pomembni še lesni ostanki, ki se večinoma porabljajo v lesnopredelovalni industriji in sistemih daljinskega ogrevanja.

Razmerje med rabo okroglega lesa in lesnih ostankov za proizvodnjo energije je 1,5:1. Dejstvo je, da se praktično ves evidentirani okrogli les za kurjavo porabi v gospodinjstvih. Večino lesnih ostankov pa porabijo lesnopredelovalna podjetja sama za pokrivanje lastnih potreb po toploti in električni energiji.

