

96

(Ed.)

INSTITUT ZA GOZDNO IN LESNO GOSPODARSTVO SLOVENIJE  
V LJUBLJANI

UO SENOVO

Petrografске karte

Pedoloske karte

Rajonzoonске karte

LJUBLJANA 1958

PRILOGE K OSNOVAM ZA

POKRAJINSKI GOSPODARSKI NACRTI

V s e b i n a

- 1 Perspektivni prikaz zem.kultur po predloženi rajonizaciji
- 2 Prikaz zemljiških kultur po katastru
- 3 Pedološka karta M 1:10 000
- 3/1 Pedološka karta M 1:50 000
- 4 Petrografska karta M 1:10 000
- 4/1 Petrografska karta M 1:50 000

# UPR. OBČ. SENOVO

PERSPEKTIVNI PRIKAZ ZEM. KULTUR  
PO PREDLOŽENI RAJONIZACIJI

M 1:25 000

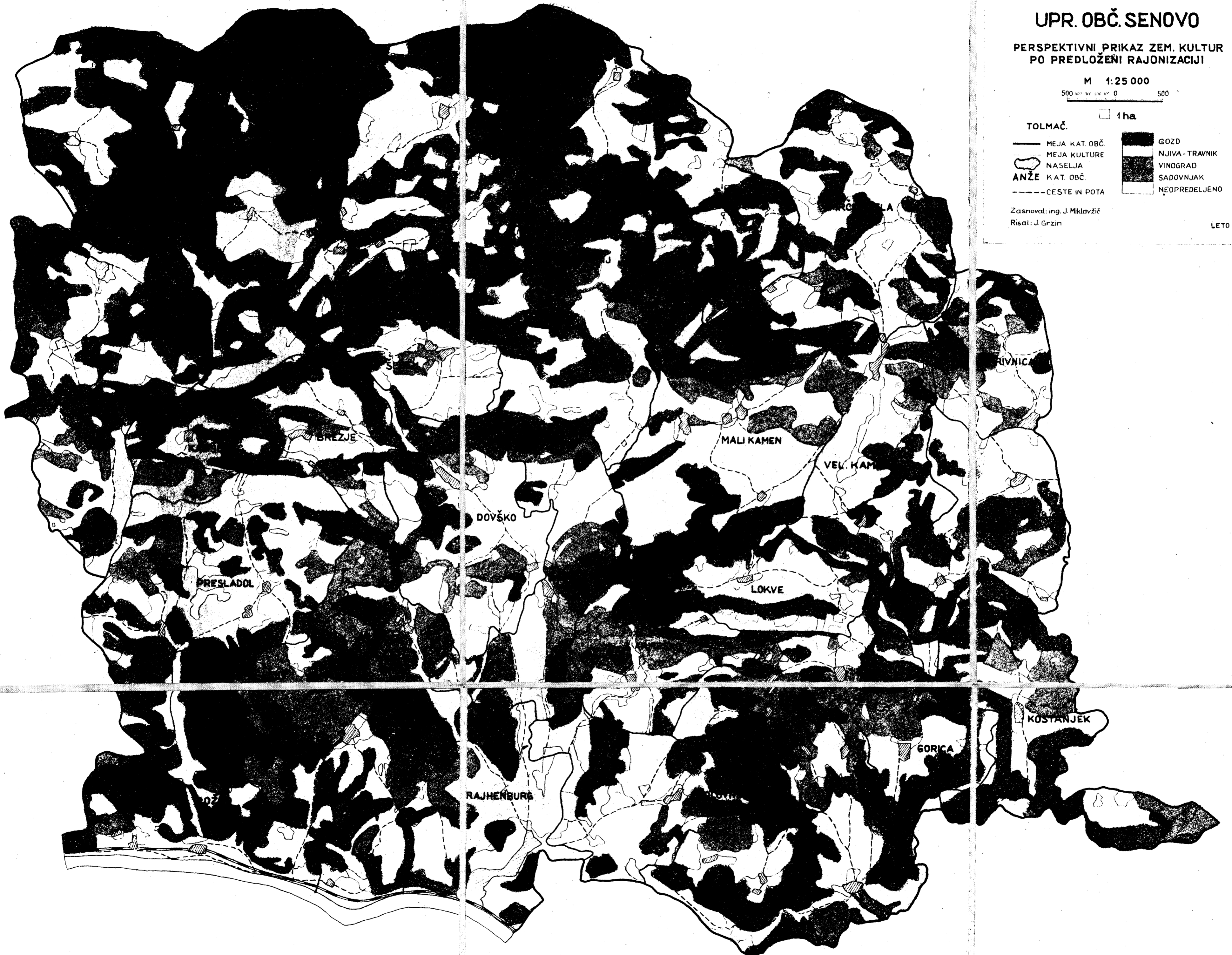
500 400 300 200 100 0 500

1 ha

TOLMAČ.	
— MEJA KAT. OBČ.	GOZD
- - - MEJA KULTURE	NJIVA - TRAVNIK
○ NASELJA	VINOGRAD
ANŽE KAT. OBČ.	SADOVNJAK
- - - CESTE IN POTA	NEOPREDELJENO

Zasnoval: ing. J. Miklavžič  
Risal: J. Grzin

LETO 1958



# UPR. OBČ. SENOVO

PRIKAZ ZEMLJIŠKIH KULTUR PO KATASTRU

M 1:25 000

500 0 500m

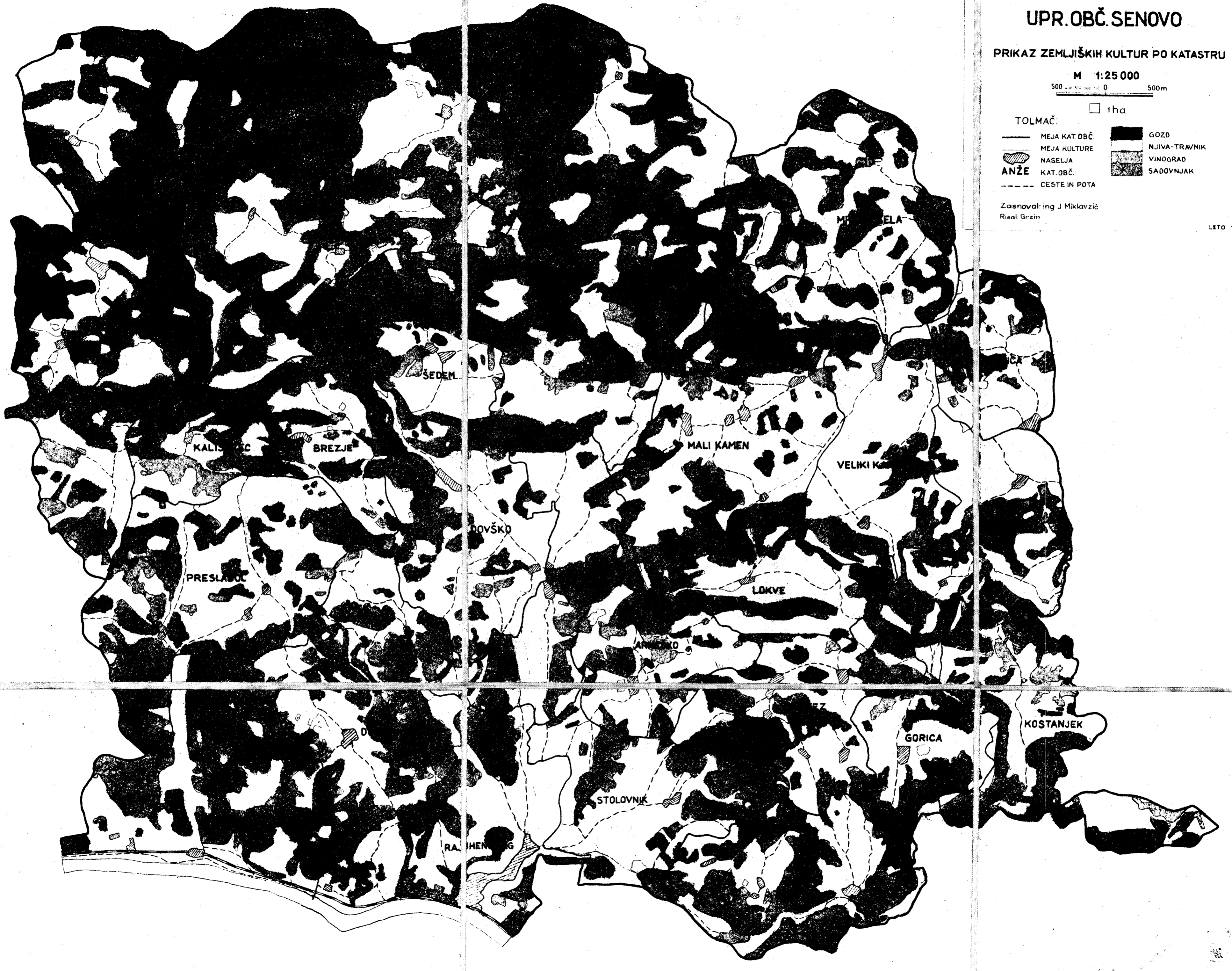
□ 1ha

TOLMAČ:

—	MEJA KAT. OBČ.	■	GOZO
—	MEJA KULTURE	▨	NJIVA-TRAVNIK
▨	ASELJA	▩	VINOGRAD
▨	KAT. OBČ.	▩	SADOVNJAK
- - -	CESTE IN POTA		

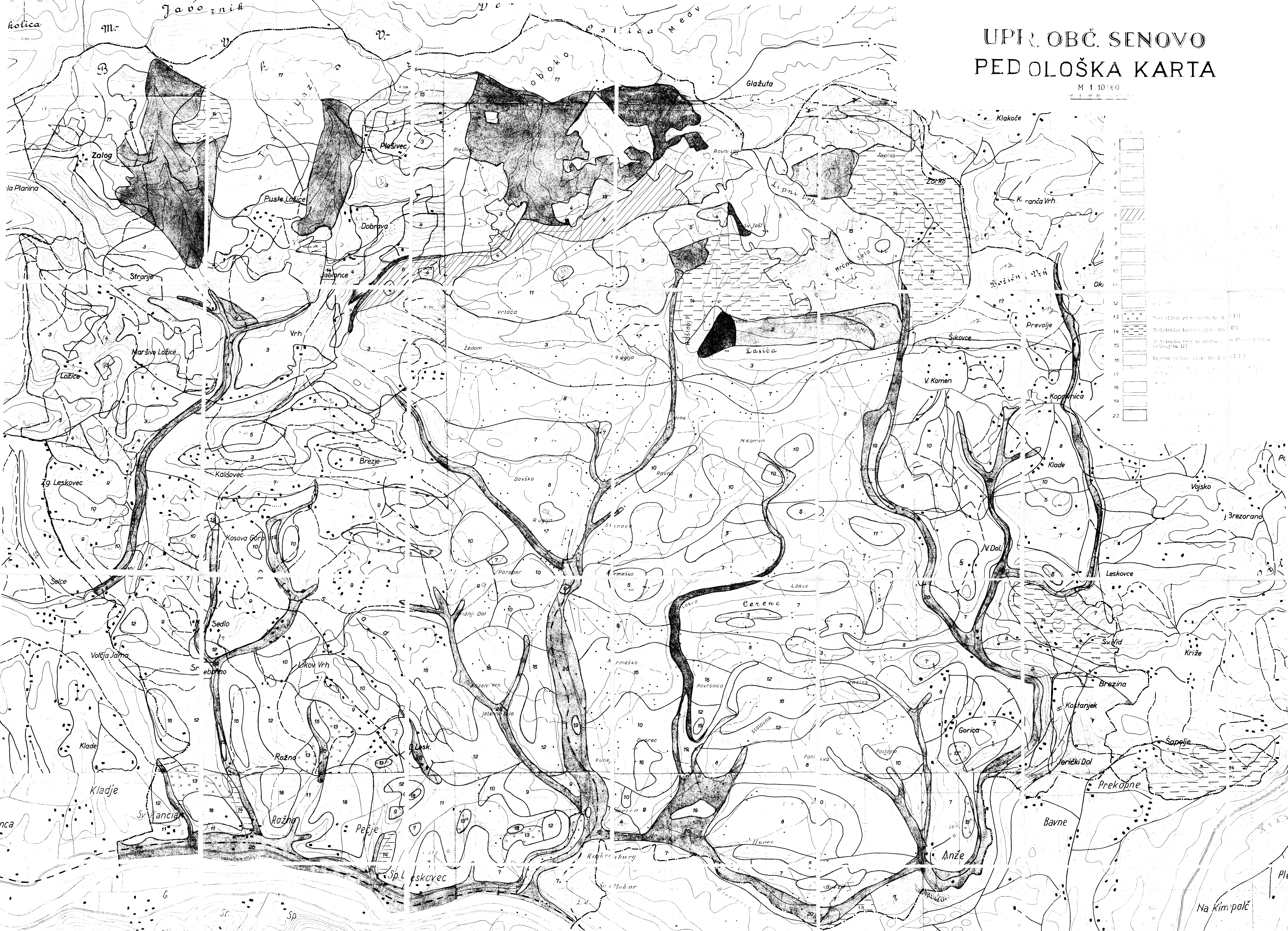
Zasnovatelj: ing. J. Miklavžič  
Računalnik: Grzin

LETO 1958



# UPR. OBC. SENOVO PEDOLOŠKA KARTA

M 1:10000



# UPR. OBČ. SENOVO PEDOLOŠKA KARTA

M 1:50000

1. Črna prstna tla
2. Črna prstna tla s svetlo rjavimi / /
3. Črna prstna tla s svetlo rjavimi / /
4. Črna prstna tla s svetlo rjavimi / /
5. Črna prstna tla s svetlo rjavimi / /
6. Črna prstna tla s svetlo rjavimi / /
7. Črna prstna tla s svetlo rjavimi / /
8. Črna prstna tla s svetlo rjavimi / /
9. Črna prstna tla s svetlo rjavimi / /
10. Črna prstna tla s svetlo rjavimi / /
11. Črna prstna tla s svetlo rjavimi / /
12. Črna prstna tla s svetlo rjavimi / /
13. Črna prstna tla s svetlo rjavimi / /
14. Črna prstna tla s svetlo rjavimi / /
15. Črna prstna tla s svetlo rjavimi / /
16. Črna prstna tla s svetlo rjavimi / /
17. Črna prstna tla s svetlo rjavimi / /
18. Črna prstna tla s svetlo rjavimi / /
19. Črna prstna tla s svetlo rjavimi / /
20. Črna prstna tla s svetlo rjavimi / /

