

5c

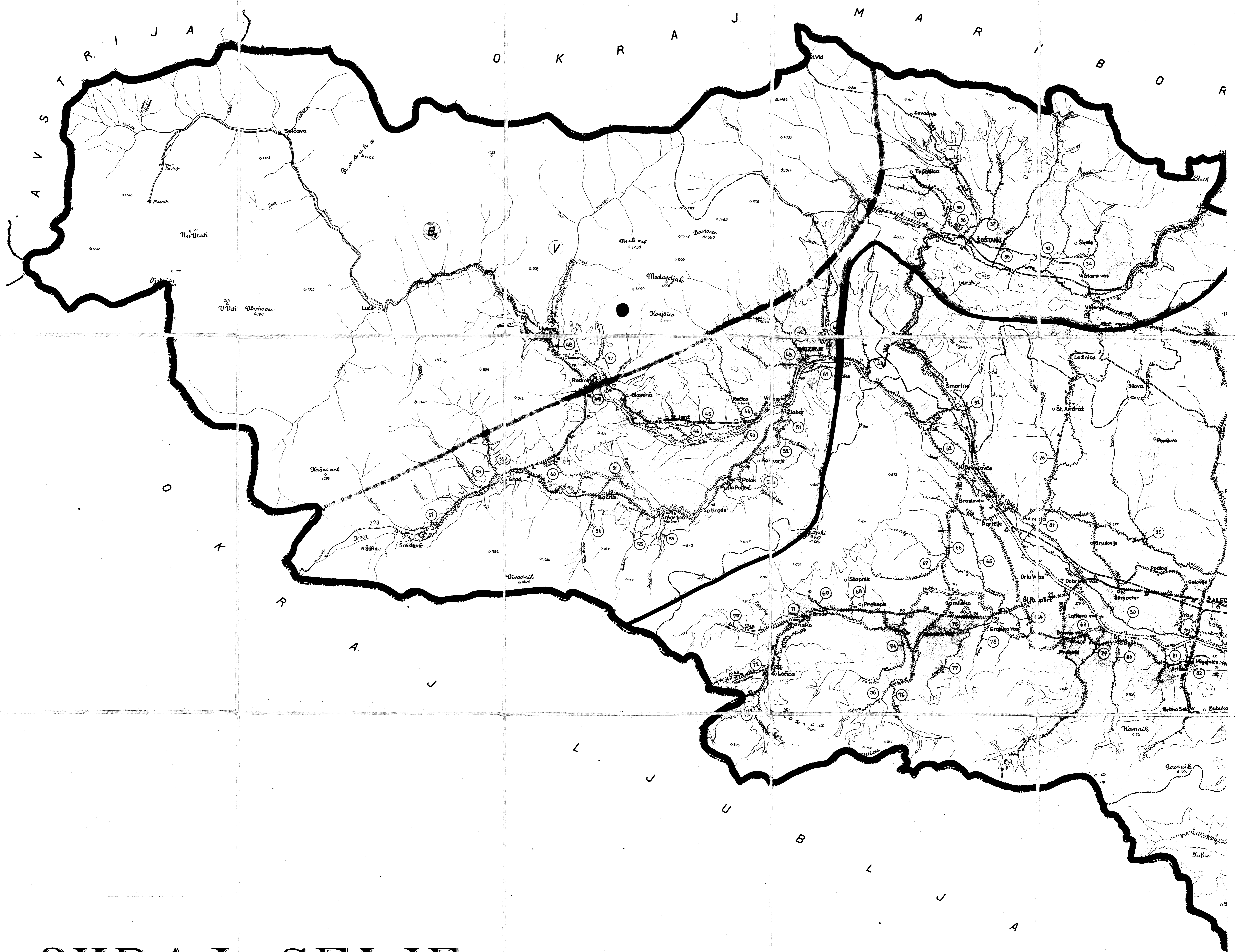
(Elab.)

POPIS KART

## Popis kart

- 1) a) Shematični prikaz načrtovanih topolovih nasadov ob vodnih tokovih in cestah, M 1:50 000 (2 lista)
- 1) b) (2) Orientacijski pregled načrtovanih pašnih in travnih topolovih nasadov, M 1:100 000
- 3) Orientacijska karta rastišč v trikotniku Celje - Proseniško-Vojnik, M 1: 25 000
- 4) Shematični prikaz načrtovanih topolovih nasadov ob vodnih tokovih in cestah, M 1: 100 000





# OKRAJ CELJE

SHEMATIČNI PRIKAZ NAČRTOVANIH  
 TOPOLOVIH NASADOV OB VODNIH  
 TOKOVIH IN CESTAH

M 1 : 50 000



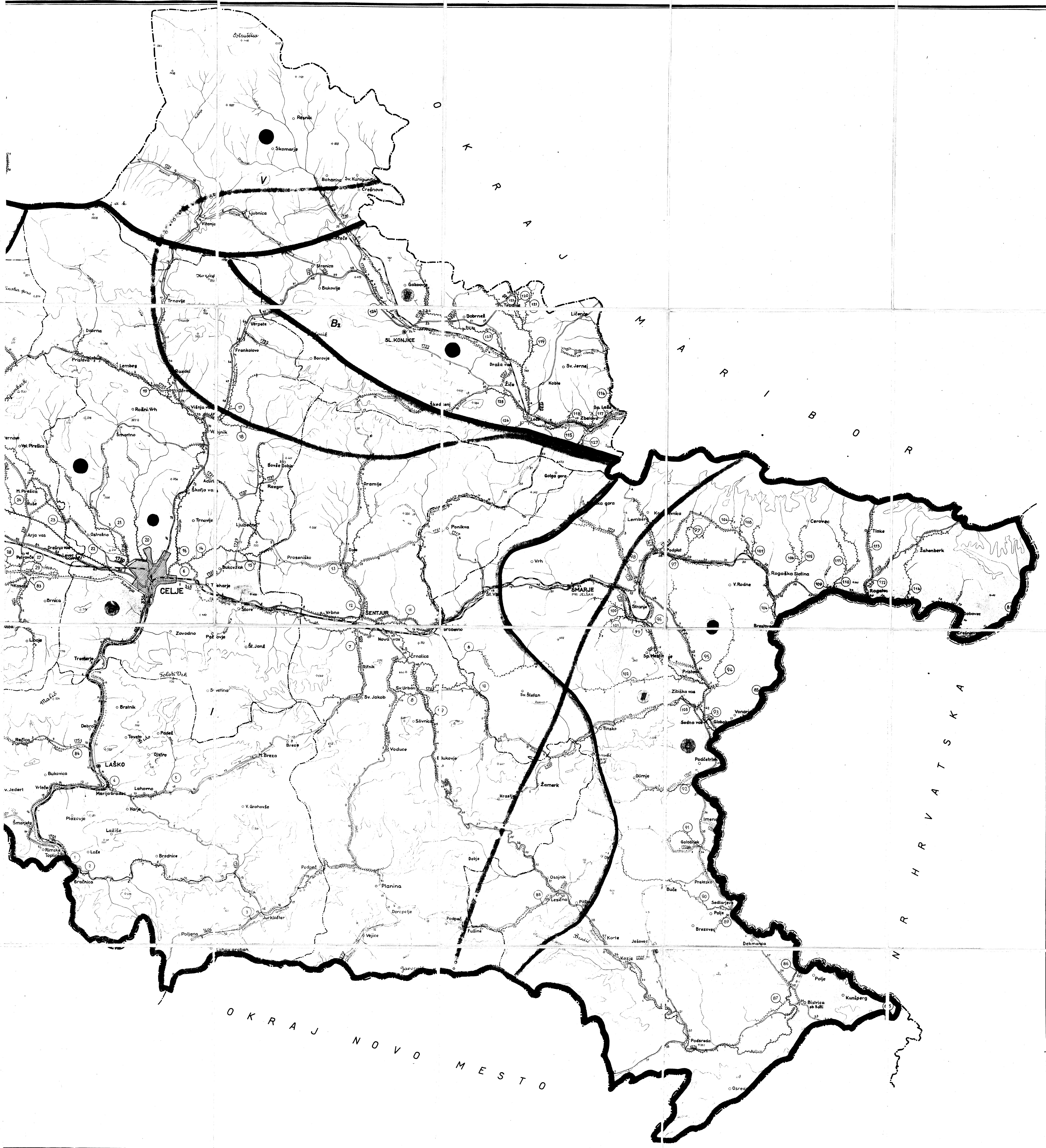
T O L M A Č :

- |  |                            |                  |
|--|----------------------------|------------------|
| — MEJA OBČINE  | — ŽELEZNICA                | — CESTA I REDA   |
| * SEDEŽ OBČINE   | — VODNI TOK                | — CESTA II REDA  |
| o NASELJA  | — PLASTNICA 500 M          | — CESTA III REDA |
| ..... TOPOLOV NASAD  | MEJA GOSP.-GEOGR. PODROČJ: | — MESTO ODVZETA  |
| o o o o MEJA KLIMATIČNIH PODROČJ <i>B, B<sub>1</sub>, B<sub>2</sub>, C</i> | — ŠIRŠIH <i>1, 2, 3</i>    | GA TALNEGA       |
| MEJA REGIJ <i>I, III, V</i>  | — OŽJIH <i>1a, b, c</i>    | VZORCA           |

Zasnova: ing. Jože Miklavžič  
 Risal: J. Grzin

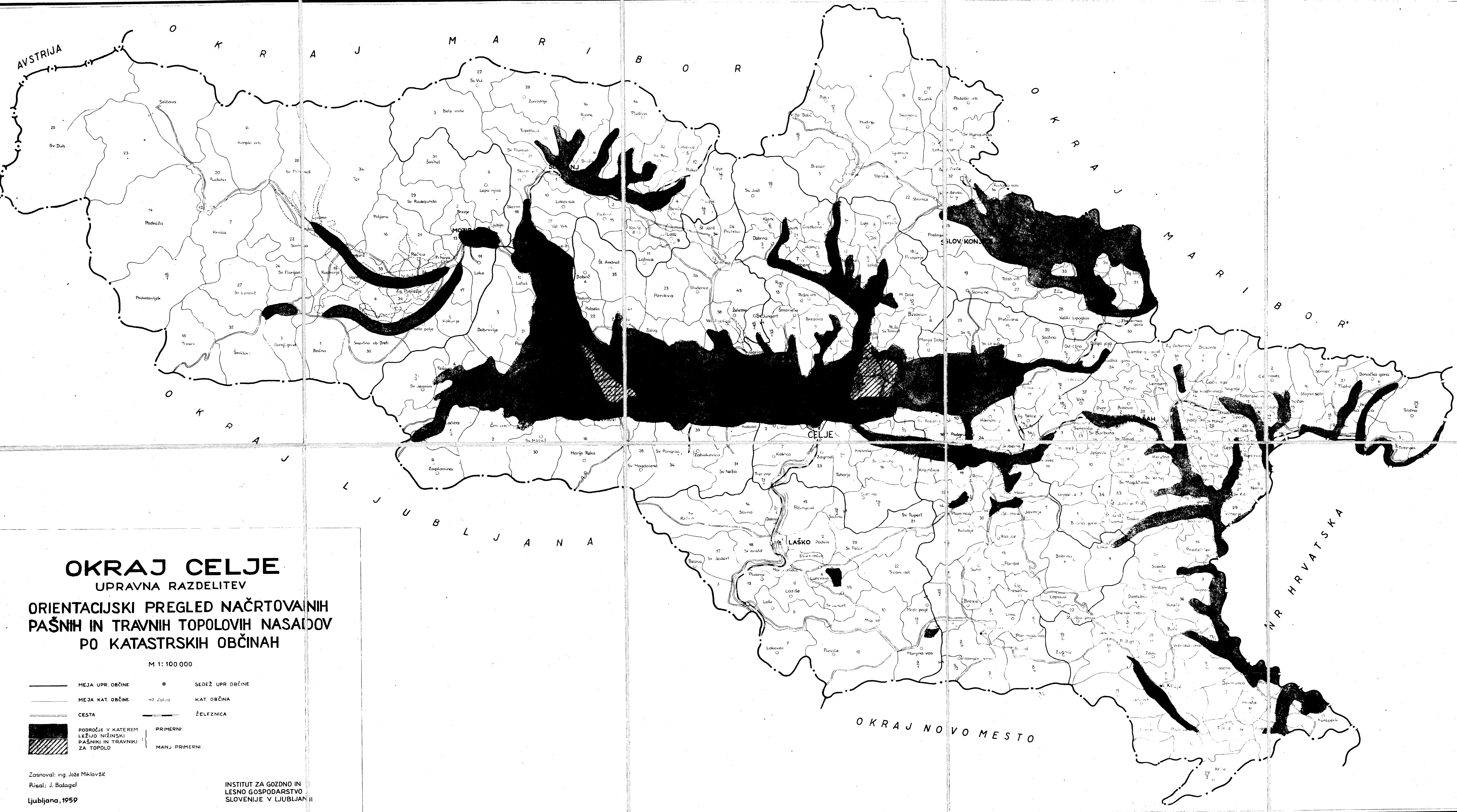
Ljubljana, 1959

INSTITUT ZA GOZDNO IN LESNO  
 GOSPODARSTVO SLOVENIJE V  
 LJUBLJANI



OKRAJ  
NOVO  
MESTO

SRHRVATSKA



# OKRAJ CELJE

## UPRAVNA RAZDELITEV

### ORIENTACIJSKI PREGLED NAČRTOVANIH PAŠNIH IN TRAVNIH TOPOLOVIH NASADOV PO KATASTRSKIH OBČINAH

M 1:100 000

- |     |   |          |                           |
|-----|---|----------|---------------------------|
| —   | MEJA UPR. OBČINE  | ⊙        | SEDEŽ UPR. OBČINE         |
| --- | MEJA KAT. OBČINE  | +0 ZALUG | KAT. OBČINA               |
| ==  | CESTA   | —        | ŽELEZNICA                 |
| ■   | PODROČJE V KATEREM<br>LEŽIJO NIŽINSKI<br>PAŠNIKI IN TRAVNIKI<br>ZA TOPOLO | ▨        | PRIMERNI<br>MANJ PRIMERNI |

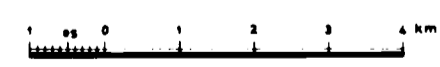
Zasnoval: ing. Jože Miklavžič  
Risal: J. Balagel  
Ljubljana, 1959

INSTITUT ZA GOZDNO IN  
LESNO GOSPODARSTVO  
SLOVENIJE V LJUBLJANI II

# OKRAJ CELJE

SHEMATIČNI PRIKAZ NAČRTOVANIH  
TOPOLOVIH NASADOV OB VODNIH  
TOKOVIH IN CESTAH

M 1:100000



TOLMAČ:

- |           |   |             |                           |             |                                       |
|-----------|---|-------------|---------------------------|-------------|---------------------------------------|
| —•—•—•—•— | MEJA OBČINE   | —+—+—+—+—   | ŽELEZNICA                 | — — — — — — | CESTA I REDA                          |
| •         | SEDEŽ OBČINE  | ○           | VODNI TOK                 | — — — — — — | CESTA II REDA                         |
| ○         | NASELJA   | — — — — — — | PLASTNICA 500 M           | — — — — — — | CESTA III REDA                        |
| ○         | TOPOLOV NASAD   | — — — — — — | MEJA GOSP.-GOSPR. PODROČJ | ○           | MESTO ODVZETA<br>GA TALNEGA<br>VZORCA |
| ○ ○ ○ ○ ○ | MEJA KLIMATIČNIH PODROČJ B, B <sub>1</sub> , B <sub>2</sub> , C | — — — — — — | ŠIRŠA 1, 2, 3             | — — — — — — |                                       |
| ○ ○ ○ ○ ○ | MEJA REGIJ I, II, V   | — — — — — — | OŽJH 1, a, b, c           |             |                                       |

Zasnova: ing. Janez Mrazovič  
Risba: J. Grnar  
Ljubljana, 1959

INSTITUT ZA GOZDNO IN LESNO  
GOSPODARSTVO SLOVENIJE V  
LJUBLJANI



**ORIENTACIJSKA KARTA RASTIŠČ**  
 na področju Celje, Bukov Žlak-  
 Proseniško-Arclin-Celje, prikazanih  
 po stopnji primernosti za topolo

M 1:25 000

PODROČJE V KATEREM LEŽIJO  
 NIŽINSKI PAŠNIKI IN TRAVNIKI

-  ZA TOPOLO MANJ PRIMERNI  
holocenske naplavine  
(aluvij)
-  ZA TOPOLO POGOJNO PRIMERNI
-  ZA TOPOLO NEPRIMERNI  
pleistocenske usedline  
(diluvij glina)
-  PEDOLOŠKA SONDA  
(ZAPOREDNA ŠTEV VRTINE)

