

oxf. 273: (497.12 litija)

e-280

INŠTITUT ZA GOZDNO IN LESNO
GOSPODARSTVO

Pri Biotehniški fakulteti

Ljubljana, Večna pot 30.

OZELENITEV IN UREDITEV POVRŠIN OKOLI

NADVOZA V LITJI

Ljubljana, 30. 3. 1974

Vsebina projekta: (priloge):

1. Obrazložitev načrta
2. Načrt zasaditve površin ob nadvozu v Litiji (m 1 : 250)
3. Ureditev parka pri samopostrežni trgovini (m 1 : 100)
4. Detajl fontane z vodometom (m 1 : 20)
5. Ureditev parka pri avtobusni postaji (m 1 : 100)
6. Ureditev površin na drugi strani železnice (m 1 : 250)
7. Ureditev brežine ob Savi
8. Detajl pešpoti (m 1 : 20)
9. Seznam sadik

OZELENITEV IN UREDITEV POVRŠIN OKOLI NADVOZA V LITJI

(Obrazložitev načrta)

1.) Načrt zasaditve in ureditve površin ob nadvozu v Litji .

a/ Park ob samopostrežni trgovini:

Park je namenjen posedanju in počitku, zato je temu primerno urejen. Stopnice so logično nadaljevanje prehoda za pešce čez cesto. (Zaradi nenatančnih podlog za izdelavo načrtov so višinske kote le približne.) Stopnice se iztečejo v popločeno teraso, na kateri so klopi za počitek. Ob terasi je fontana z vodomatom (glej detajl), ki daje večjo vsebino in pestrost parku, v osi poti je ura. Park je od parkirnih mest ločen s tamponom zelenja (*Tilia europaea*). Za klopmi dajejo senco drevesa (*Acer platanoides*). Breg parka je zaradi enostavnega vzdrževanja zasajen z drenom (*Cornus mas*).

b/ Zelenice ob vogalih ceste so zasajene pretežno z grmovnicami - zaradi lepših pogledov in enostavnega vzdrževanja. Breg ob Savi je zasajen z vrbami.

c/ Parking pod podvozom:

Senco mu dajejo drevesa (*Acer platanoides*)

d/ Ob železnici je nestrižena živica (*Ligustrum ovalifolium*). Površino ob železnici, na kateri so že nekatera drevesa, očistimo starih dreves, teren polagoma zravnamo, tako da se dviguje proti železnici, ob praznino pri nadvozu gosto posadimo omorike (*Picea omorica*).

e/ Park ob avtobusni postaji je urejen tako, da je večja površina popločena s kombinacijo betonskih plošč in granitnih kock. Priporoča se postavitev ure in vodnjaka s pitno vodo.

Z gostim tamponom zelenja (*Acer platanoides* in *Platanus sp.*) ustvarimo občutek svežine in zaprtosti prostora.

2.) Ureditev površin na drugi strani nadvoza

Izredno strme brežine gosto zasadimo z grmovnicami, tako preprečimo erozijo in tudi vzdrževanje je najenostavnejše (*Evoñmus radicans*, *Juniperus sp.* in *Cornus mas*).

Kostanje na desni strani brežine razredčimo, teren polagoma izravnavamo, ob cesti sadimo nestrižno živico (*Ligustrum*).

K obstoječim brezam ob cesti dodamo še nekaj sadik brez in črnega bora.

3.) Ureditev brežine ob Savi na drugi strani mostu

Ureditev je zasnovana zelo skromno. Ob robu brega so v razdalji 6 m zasajene vrbe žalujke, ponekod v eni, ponekod v dveh vrstah. Ko bodo dovolj zrasle, vsako drugo izvržemo. Ob robu ceste na vrhu brežine sadimo nestrižno živico (*Ligustrum ovalifolium*) sicer je preostala površina travnata.

Sprehajalna pot je speljana ob prvi vrsti vrb, na treh mestih je možen prehod na cesto. Na razširitvah je prostor za klopi. Pešpot in razširitve so tlakovane v isti kombinaciji kakor parki: betonske plošče in granitne kocke (glej detajl).

Alenka Polutnik, dipl. ing. arh.

SEZNAM SADIK po načrtih

1. Načrt zasaditve površin ob nadvozu v Litiji

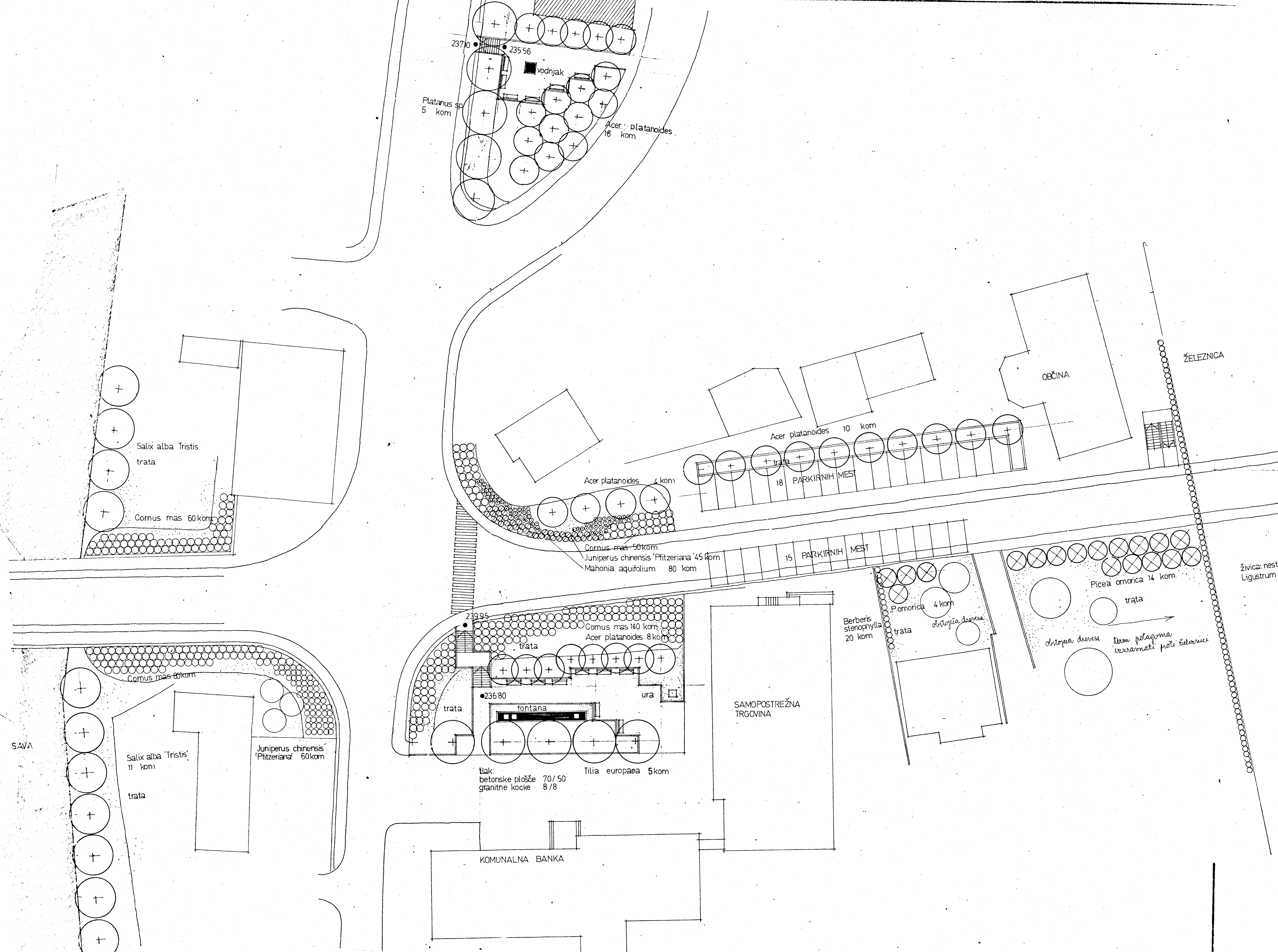
Platanus sp.	5 kom
Acer platanoides	40 kom
Tilia europaea	5 kom
Picea omorica	18 kom
Salix alba 'Tristis'	7 kom
Cornus mas	350 kom
Juniperus Chinensis 'Pfitzeriana'	105 kom
Mahonia aquifolium	80 kom
Berberis stenophylla	20 kom
Ligustrum ovalifolium	300 kom

2. Površine na drugi strani železnice

Betula sp	6 kom
Pinus nigra	16 kom
Evonymus radicans	1500 kom
Juniperus Chinensis 'Pfitzeriana'	110 kom
Cornus mas	125 kom
Ligustrum ovalifolium	550 kom

3. Načrt ureditve brežine ob Savi

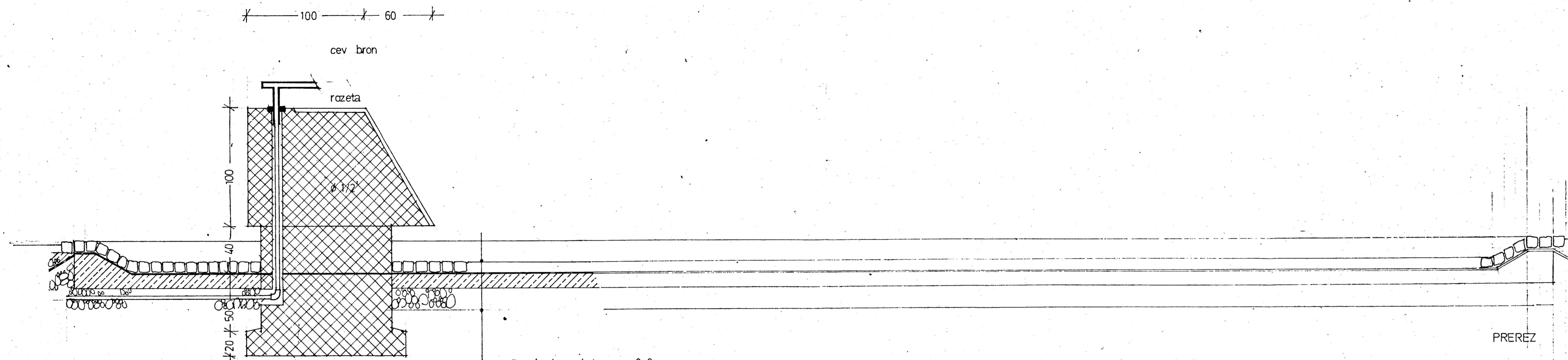
Salix alba 'Tristis'	72 kom
Ligustrum ovalifolium	1600 kom



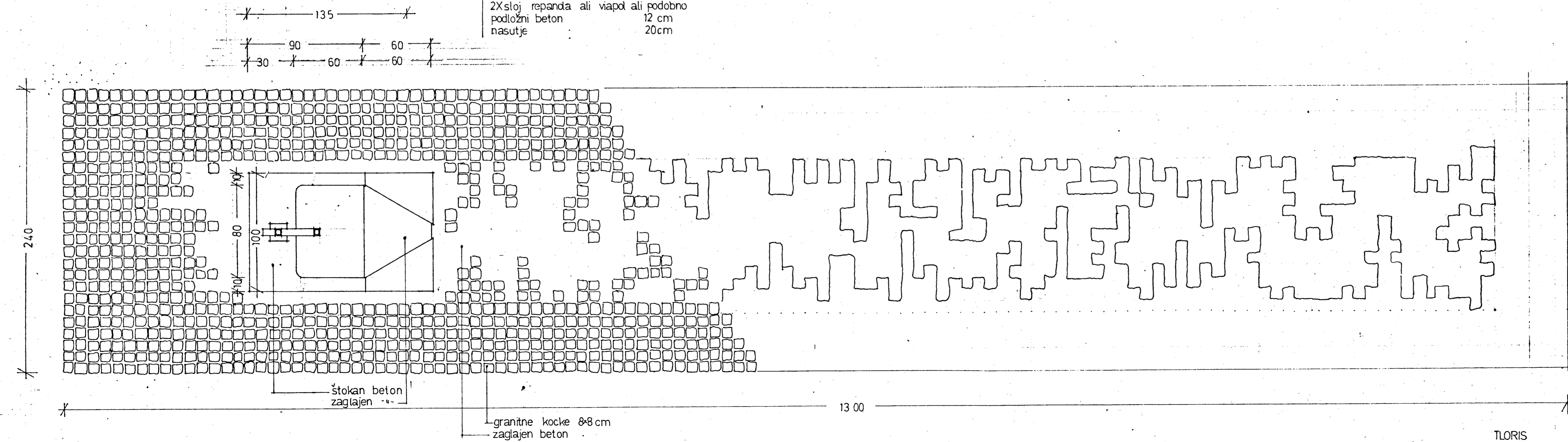
**načrt zasaditve površin
ob nadvozu v Litiji
m 1:250**

INŠTITUT ZA GOZDNO IN LESNO
GOSPODARSTVO PRI BIOTEHNIŠKI
FAKULTETI V LJUBLJANI
DIREKTOR: ING. MILAN KUDER
PROJEKTANT: DIA. ALENKA FOLUTNIK *Alenka Folutnik*

LJUBLJANA, 30.3.1974.

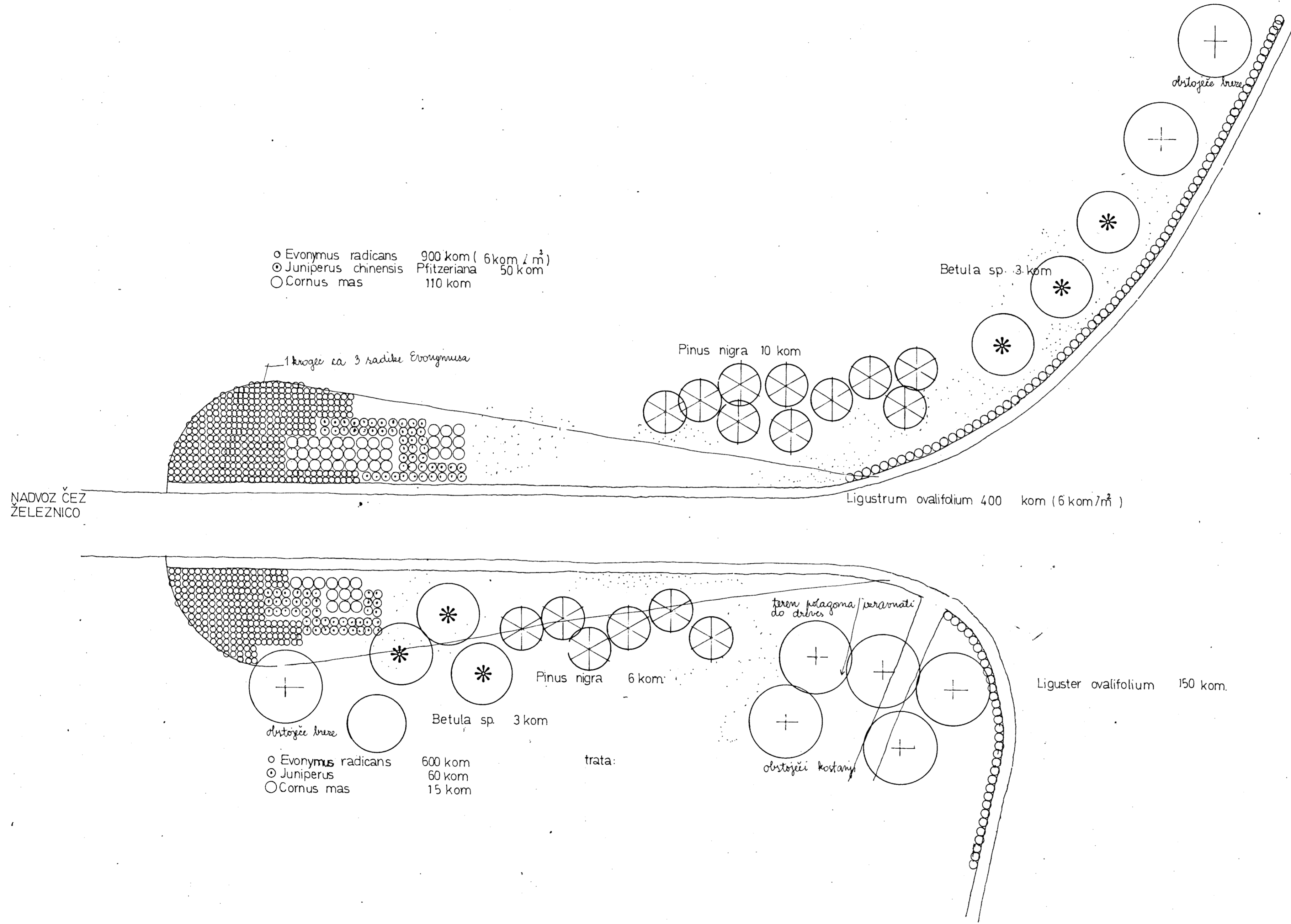


granitne kocke v betonu 8x8 cm
 ali zaglajen beton 9 cm
 2Xsloj repanda ali viapl ali podobno
 podložni beton 12 cm
 nasutje 20 cm



DETAJL FONTANA Z VODOMETOM m 1:20

INŠTITUT ZA GOZDNO IN LESNO
 GOSPODARSTVO PRI BIOTEHNIŠKI
 FAKULTETI V LJUBLJANI
 DIREKTOR: ING. MILAN KUDER
 PROJEKTANT: DIA. ALENKA POLJNIK *Alenka Poljnik*
 LJUBLJANA, 30. 3. 1974.



- Evonymus radicans 900 kom (6 kom / m²)
- ⊙ Juniperus chinensis Pfitzeriana 50 kom
- Cornus mas 110 kom

- Evonymus radicans 600 kom
 - ⊙ Juniperus 60 kom
 - Cornus mas 15 kom
- Betula sp. 3 kom
- Pinus nigra 6 kom
- Arctostaphylos uva-ursi

m 1:250

INŠTITUT ZA GOZDNO IN LESNO
GOSPODARSTVO PRI BIOTEHNIŠKI
FAKULTETI V LJUBLJANI

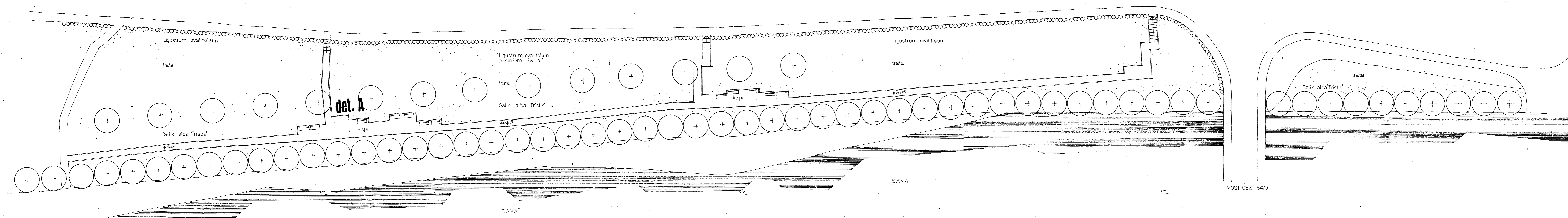
DIREKTOR: ING. MILAN KUDER

PROJEKTANT: DIA. ALENKA POLUTNIK *Alenka Polutnik*

LJUBLJANA, 30.3.1974.

6m 6 6 6 6 6 6 6 6m 6m
 RASTER - ODDALJENOSTI DREVES
 12m 12m 12m 12m

ca 270 m

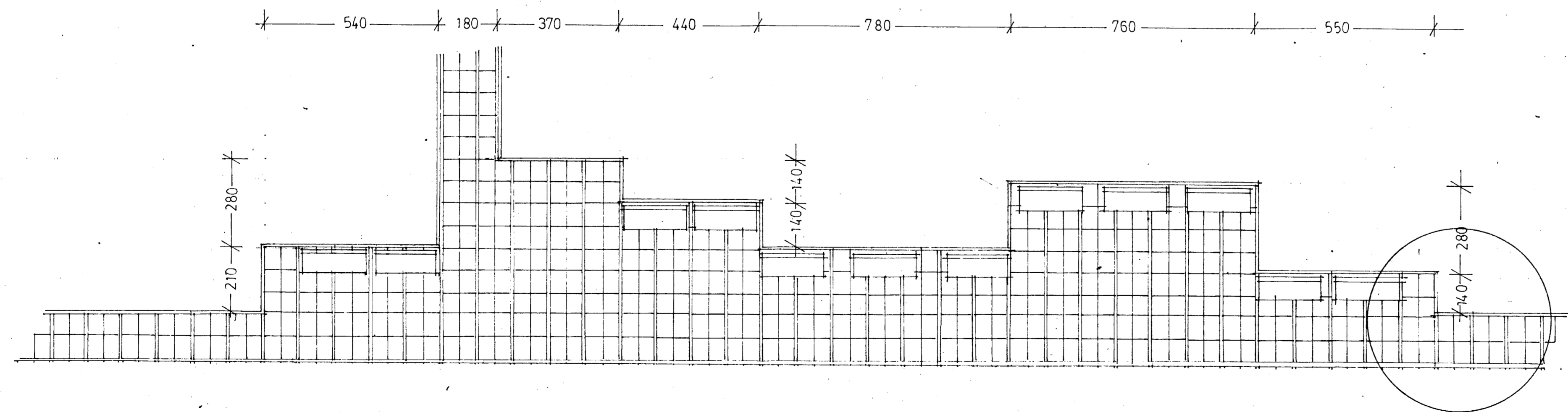


Salix alba Tristis 72 kom
 Ligustrum ovalifolium 4600 kom

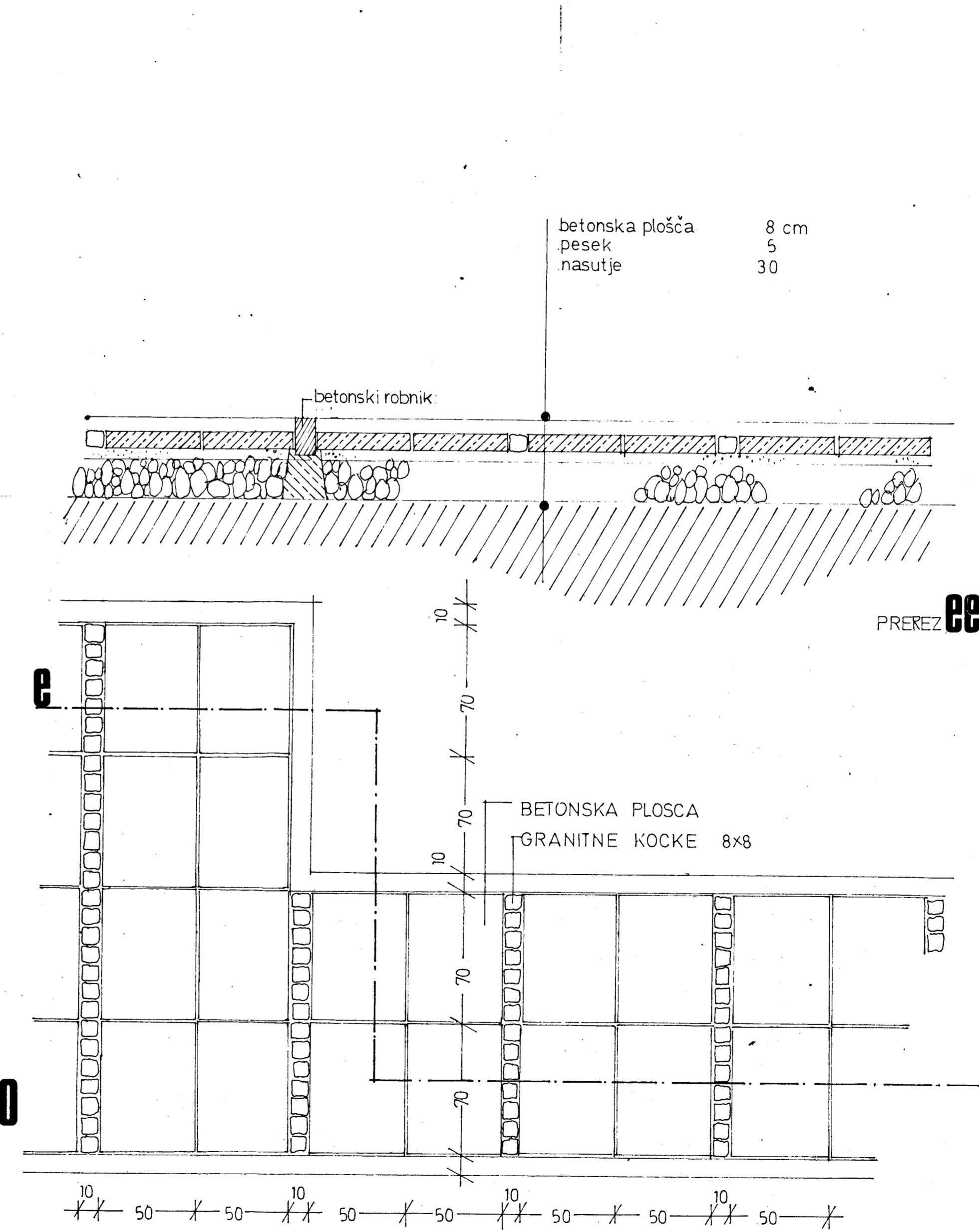
**UREDITEV BREŽINE
 OB SAVI
 m 1:250**

INŠTITUT ZA GOZDNO IN LESNO
 GOSPODARSTVO PRI BIOTEHNIŠKI
 FAKULTETI V LJUBLJANI
 DIREKTOR: ING. MILAN KUDER
 PROJEKTANT: DIA. ALENKA POLJTIK *alenka Polutnik*

LJUBLJANA, 30. 3. 1974.



detajl A
m 1:100



PREREZ EE

DETAJL

DETAJL PESPOTI OB SAVI

Aleks Polubnik

1:20