

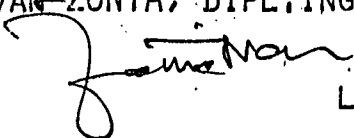
oxf. 91: (497-12 hujbana Vič-Rudnik)

~~e 151/III~~

E 291/karte

DRUŽBENI PLAN OBČINE LJUBLJANA VIČ-RUDNIK
PREDLOG RAZYRSTITVE GOZDNIH POVRŠIN
III.

NOSILEC NALOGE:
IVAN ŽONTA, DIPL. ING.



DIREKTOR:
MARKO KMECL, DIPL. ING.



LJUBLJANA, DECEMBER 1981

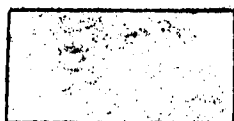
PREDLOG RAZVRSTITVE GOZDNIH POVRŠIN
ZA PROSTORSKI PLAN OBČINE LJUBLJANA VIČ-RUDNIK

III. KARTNO GRADIVO

VREDNOTENJE GOZDOV PO VAROVALNEM POMENU
M 1 : 25 000



I. KAT.: TRAJNO VAROVALNI GOZDOVI



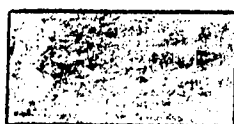
II. KAT.: GOZDOVI Z VSESTRANSKO POUJARJENIM
VAROVALNIM ZNAČAJEM



III. KAT.: GOZDOVI S POUJARJENO KLIMATSKO
FUNKCIJO



IV. KAT.: GOZDOVI LABILNIH TALNIH KOMPLEKSOV



V. KAT.: GOZDOVI STABILNIH EKOLOŠKIH
KOMPLEKSOV

OBČINA LJUBLJANA - VIČ RUDNIK

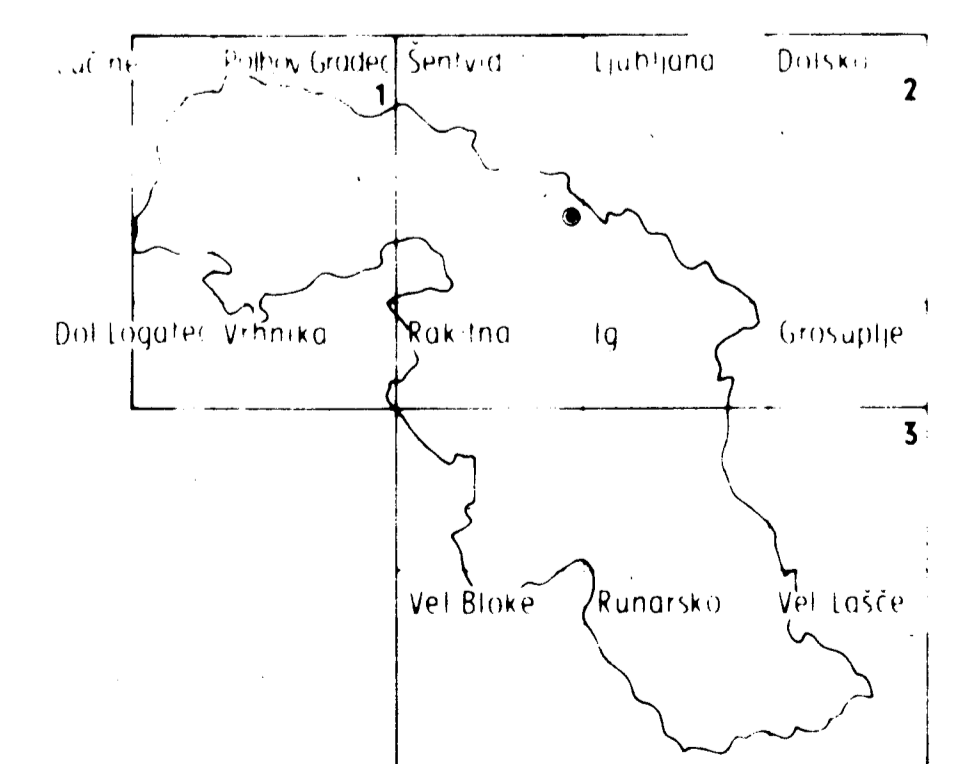
MERILO 1:25 000

1

LJUDSKA OBRAMBA
URADNA TAJNOST
INTERNO

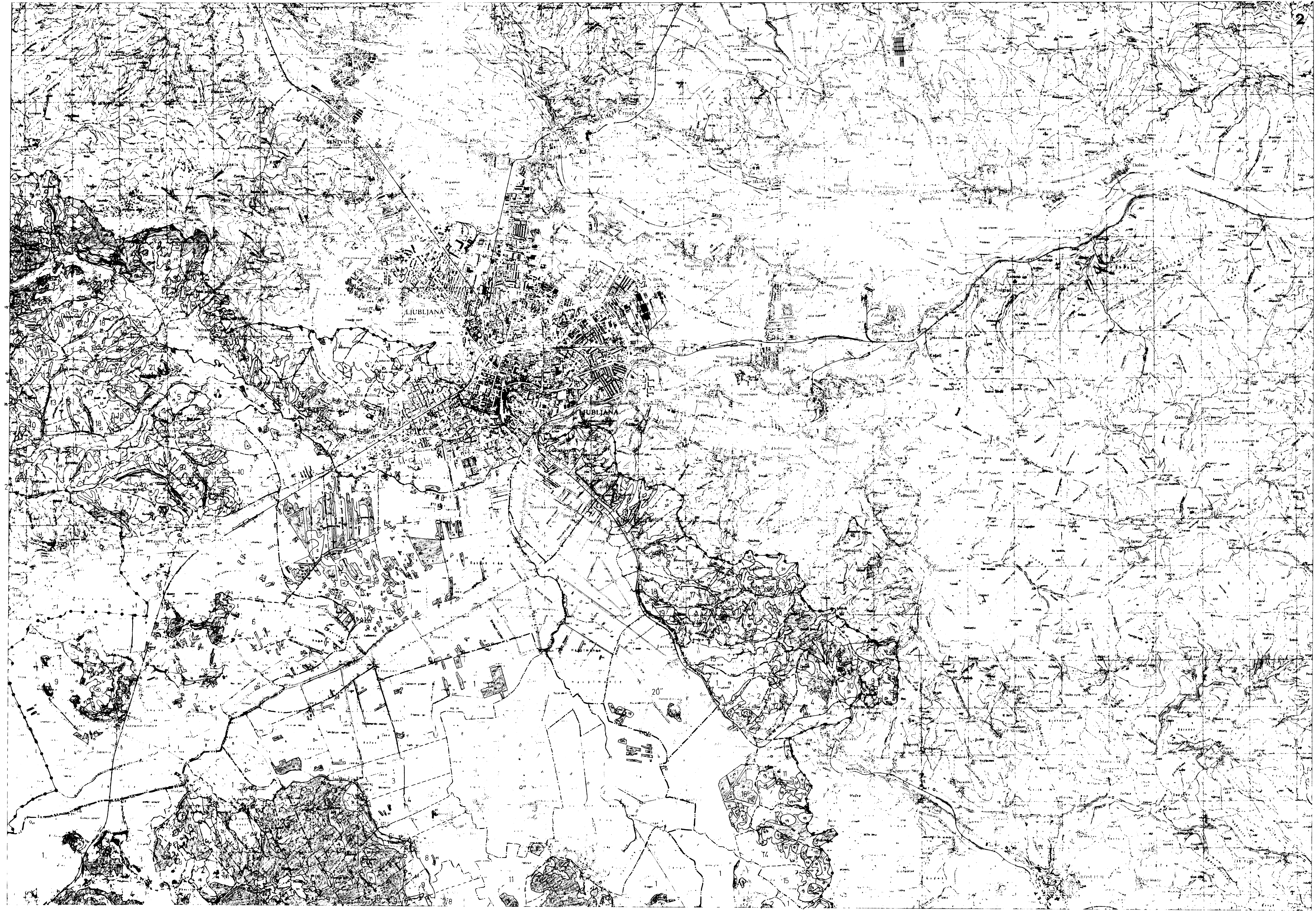


Karta je sestavljena iz naslednjih listov TK 25/G:



Občina Ljubljana Vič Rudnik 1:25 000 1978
osnova: Topografska karta 1:25 000 TK 25/G, vsebina dopolnjena
Vojnogeografski inštitut Beograd, naročnik TK 25/G za SR Slovenijo,
uprava SR Slovenije, karta občine izdala Geodetska uprava SR,
nična zvezba Inštitut za geodezijo in fotogrametrijo Ljubljana

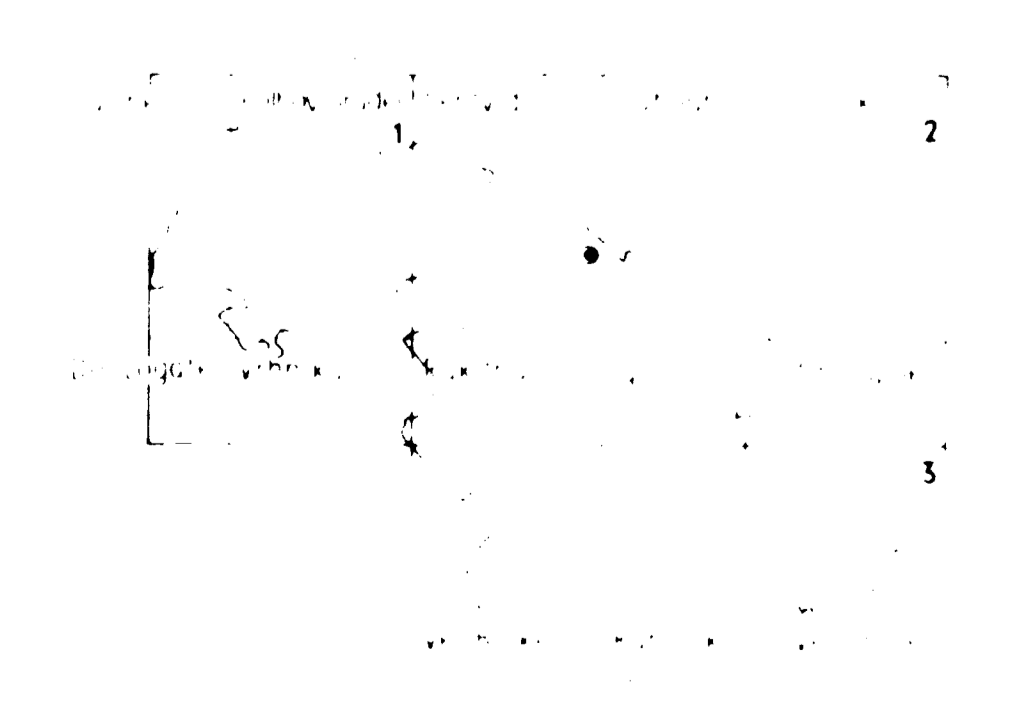
SAMO ZA URADNO UPORABO
RAZMNOŽEVANJE BREZ ODOBRITEV GEODETSKE UPRAVE SR SLOVENIJE

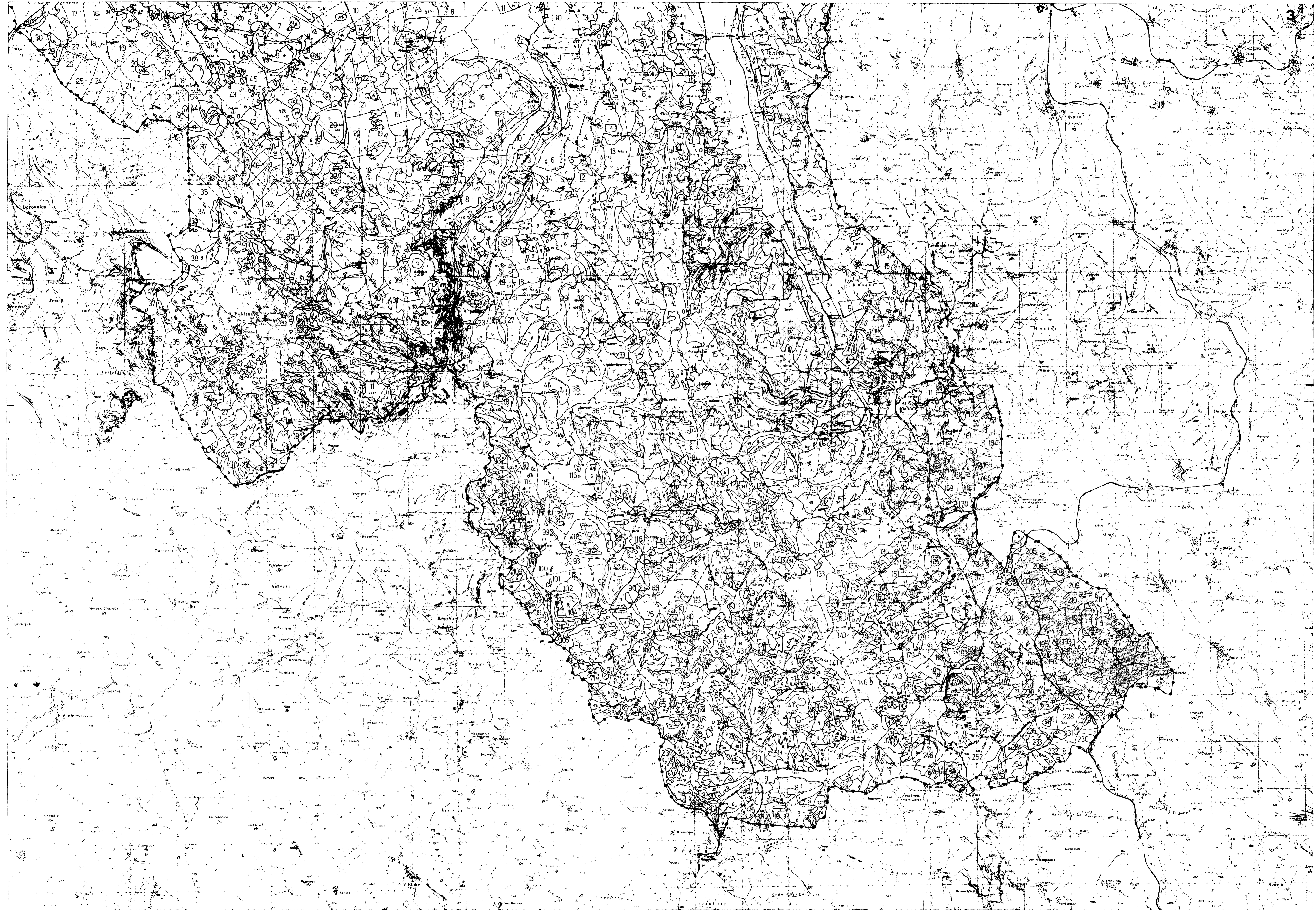


**OBČINA
LJUBLJANA –
VIČ RUDNIK**

MERILO 1:25 000 **1**

Karta je izdelana leta 1954, popravek leta 1961



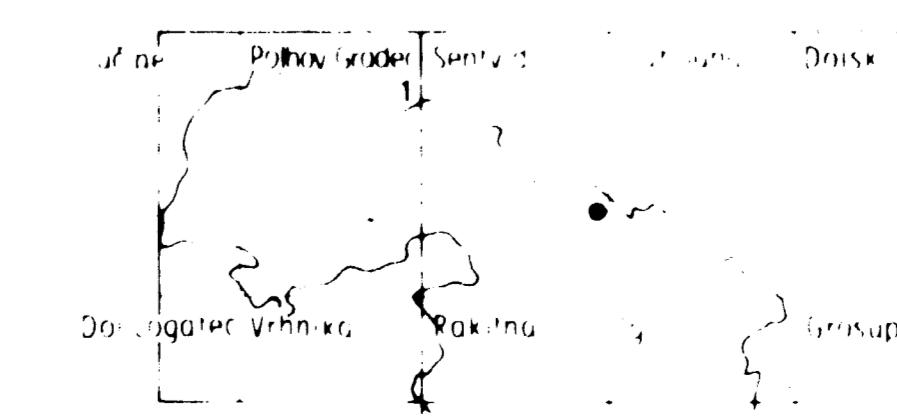


**OBČINA
LJUBLJANA –
VIČ RUDNIK**

MEŠILO 1:25 000

1

Karta je sestavljena iz naslednjih listov: 1, 2, 3, 4, 5, 6, 7, 8, 9, 10, 11, 12, 13, 14, 15, 16, 17, 18, 19, 20, 21, 22, 23, 24, 25, 26, 27, 28, 29, 30, 31, 32, 33, 34, 35, 36, 37, 38, 39, 40, 41, 42, 43, 44, 45, 46, 47, 48, 49, 50, 51, 52, 53, 54, 55, 56, 57, 58, 59, 60, 61, 62, 63, 64, 65, 66, 67, 68, 69, 70, 71, 72, 73, 74, 75, 76, 77, 78, 79, 80, 81, 82, 83, 84, 85, 86, 87, 88, 89, 90, 91, 92, 93, 94, 95, 96, 97, 98, 99, 100.



1

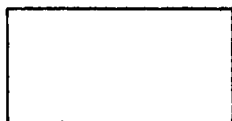
VREDNOTENJE GOZDOV PO LESNOPROIZVODNEM POMENU



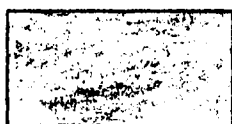
I. KAT.: GOZDOVI NA NAJBOLJŠIH RASTIŠČIH



II. KAT.: GOZDOVI NA DOBRIH RASTIŠČIH



III. KAT.: GOZDOVI NA SLABIH RASTIŠČIH



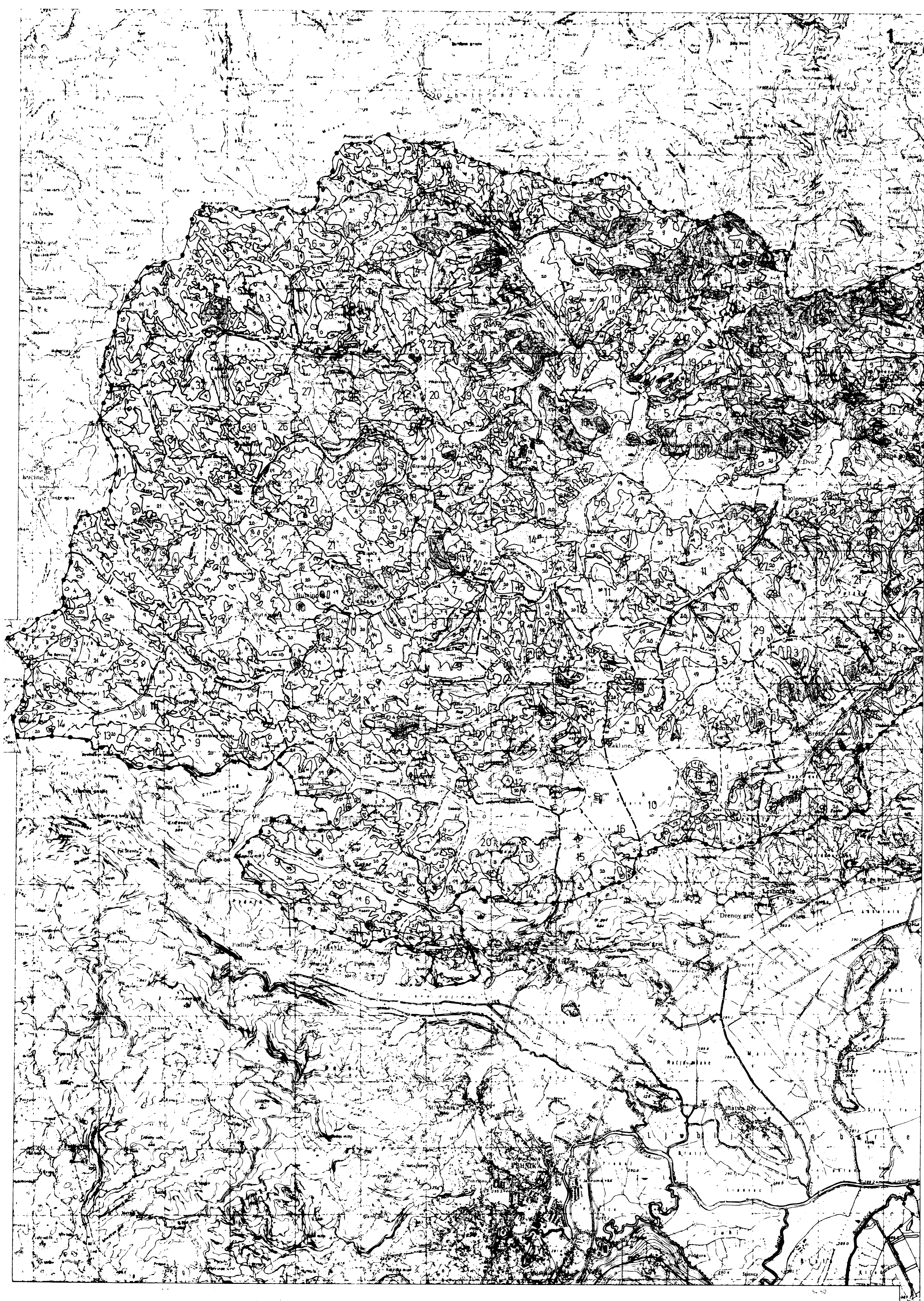
IV. KAT.: GOZDOVI V EKSTREMNIH RASTIŠČNIH
RAZMERAH

OBČINA LJUBLJANA - VIČ RUDNIK

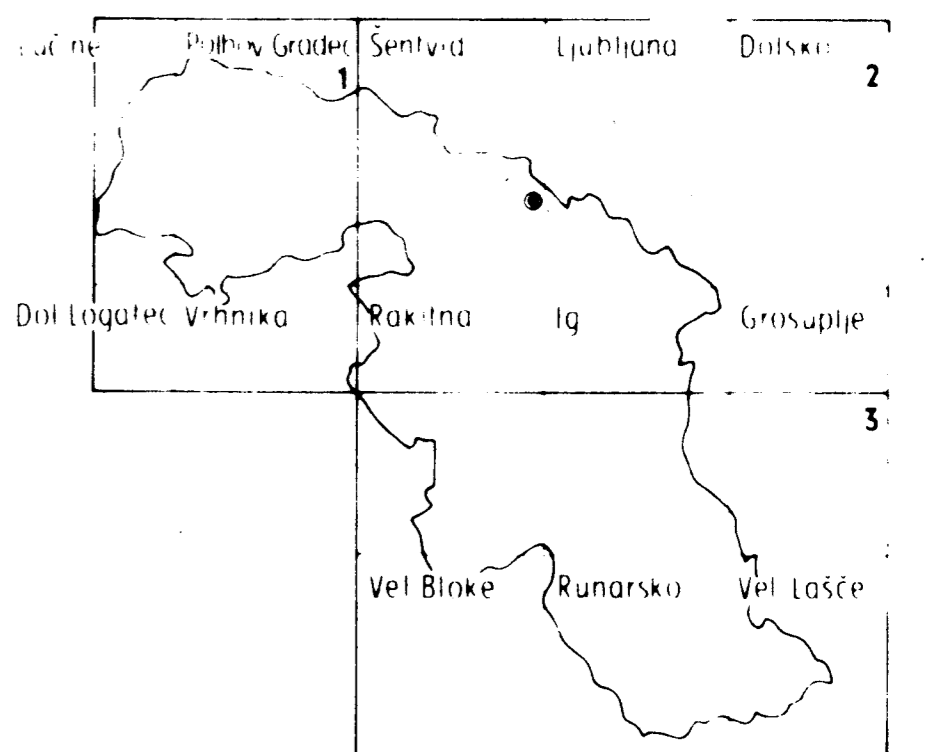
MERILO 1:25000

2

LJUDSKA OBRAMBA
URADNA TAJNOST
INTERNO

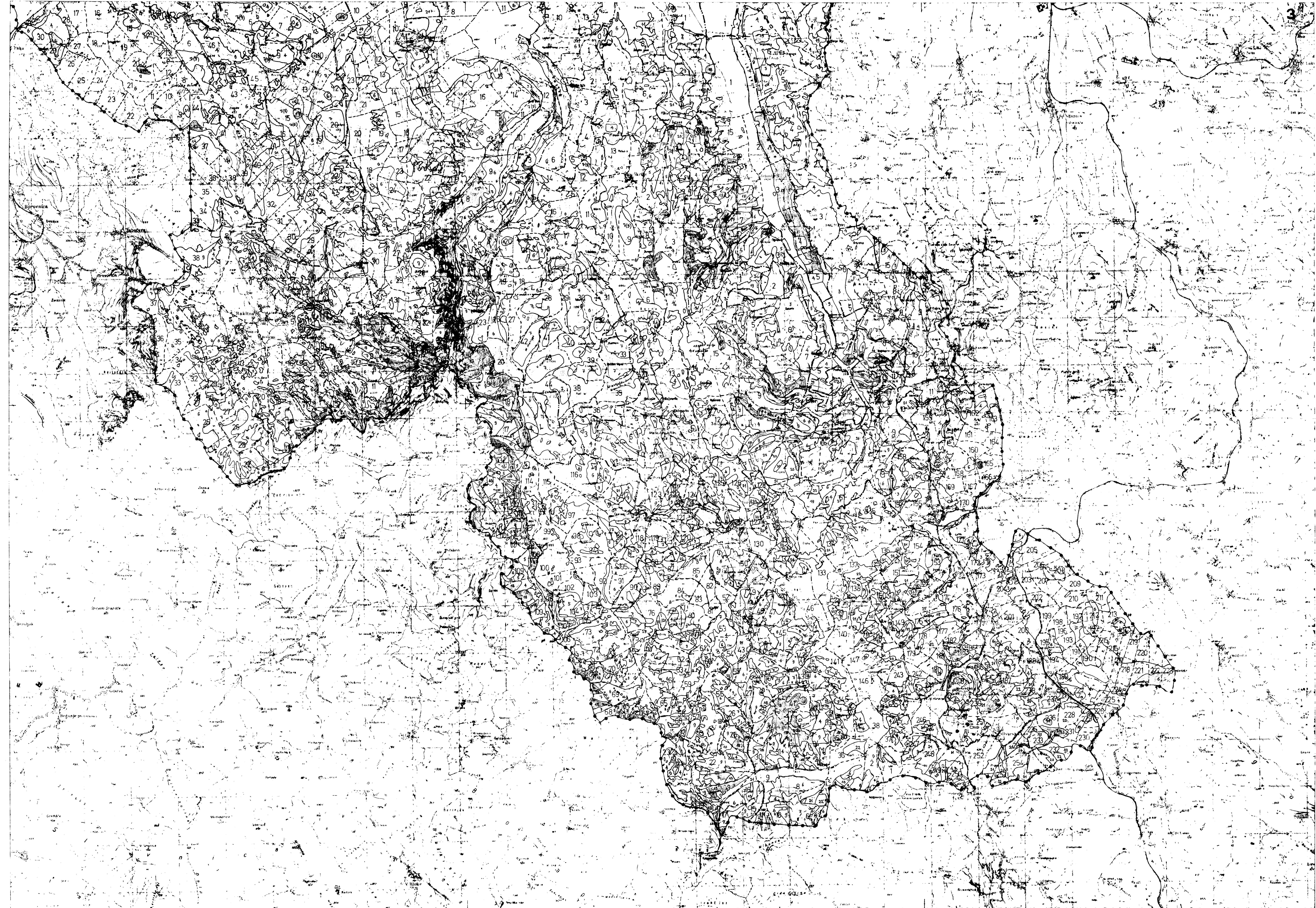


Karta je sestavljena iz naslednjih listov TK 25-G



Občina Ljubljana Vič Rudnik 1:25000 1978
osnova: Topografska karta 1:25000 TK 25-G vsebina dopolnjena
Vojnografski inštitut Beograd naročnik TK 25-G za SR Slovenija
uprava SR Slovenije, karta občine izdala: Geodetska uprava SR S
nična zvezba inštitut za geodezijo in fotogrametrijo Ljubljana

SAMO ZA URADNO UPORABO
RAZMNOŽEVANJE BREZ ODOBRITEV GEODETSKE UPRAVE SR SLOVENIJE



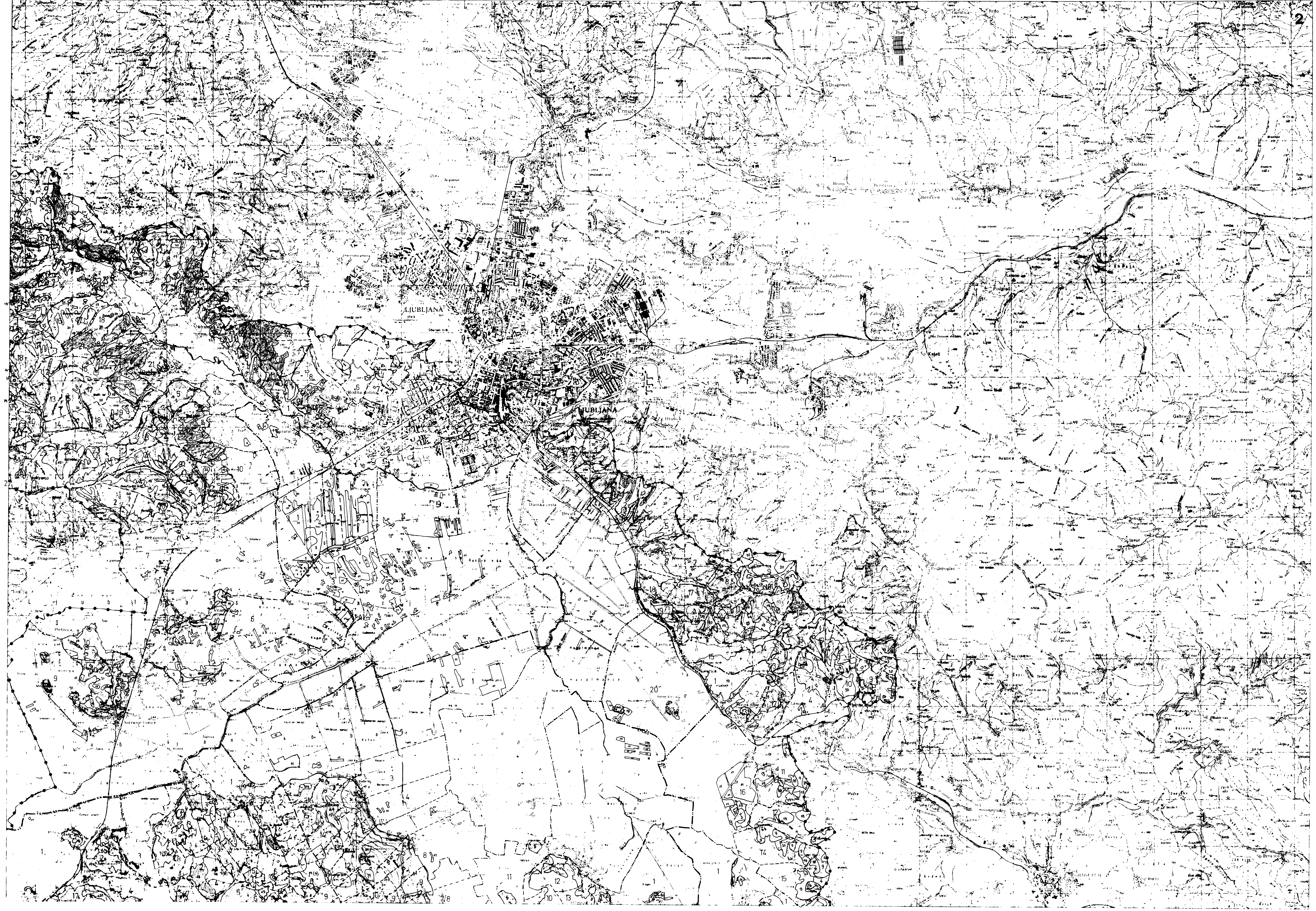
**OBČINA
LJUBLJANA –
VIČ RUDNIK**

MEŠILO 1:25.000 **2**

Karta je sestavljena iz naslednjih listov 18, 25, 6.

18	25	6
----	----	---

18 25 6

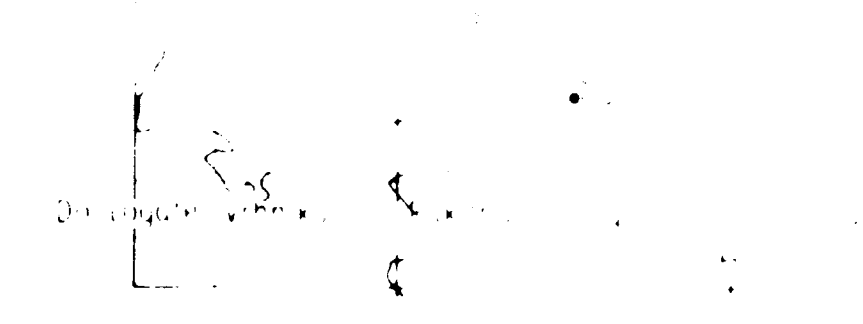


**OBČINA
LJUBLJANA –
VIČ RUDNIK**

MERILO 1:25 000 **2**

Karta izdana leta 1954

Št. 1:25 000



VREDNOTENJE SESTOJNIH RAZMER PO GOZDNOGOSPODARSKEM
NAČRTU

/LESNA ZALOGA X PRIRASTEK; LZ/HA X P/HA/



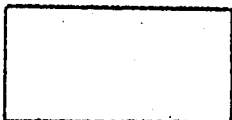
I. KAT.: 1 - 500



II. KAT.: 501-1500



III. KAT.: 1501-2500



IV. KAT.: 2501-5000

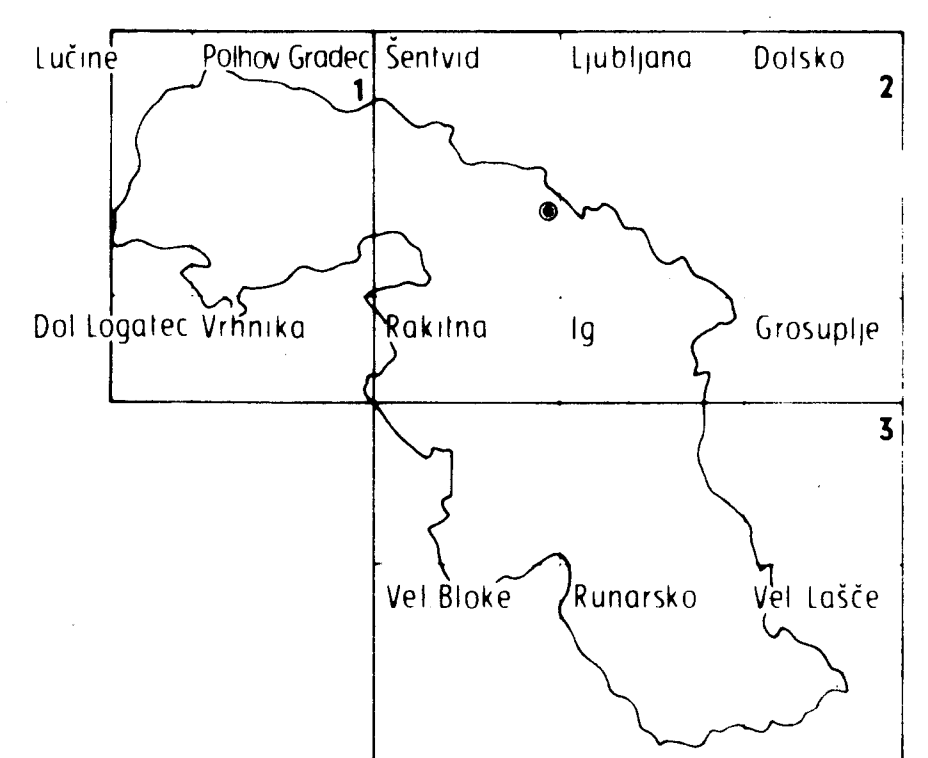
OBČINA LJUBLJANA - VIČ RUDNIK

MERILO 1:25 000

3

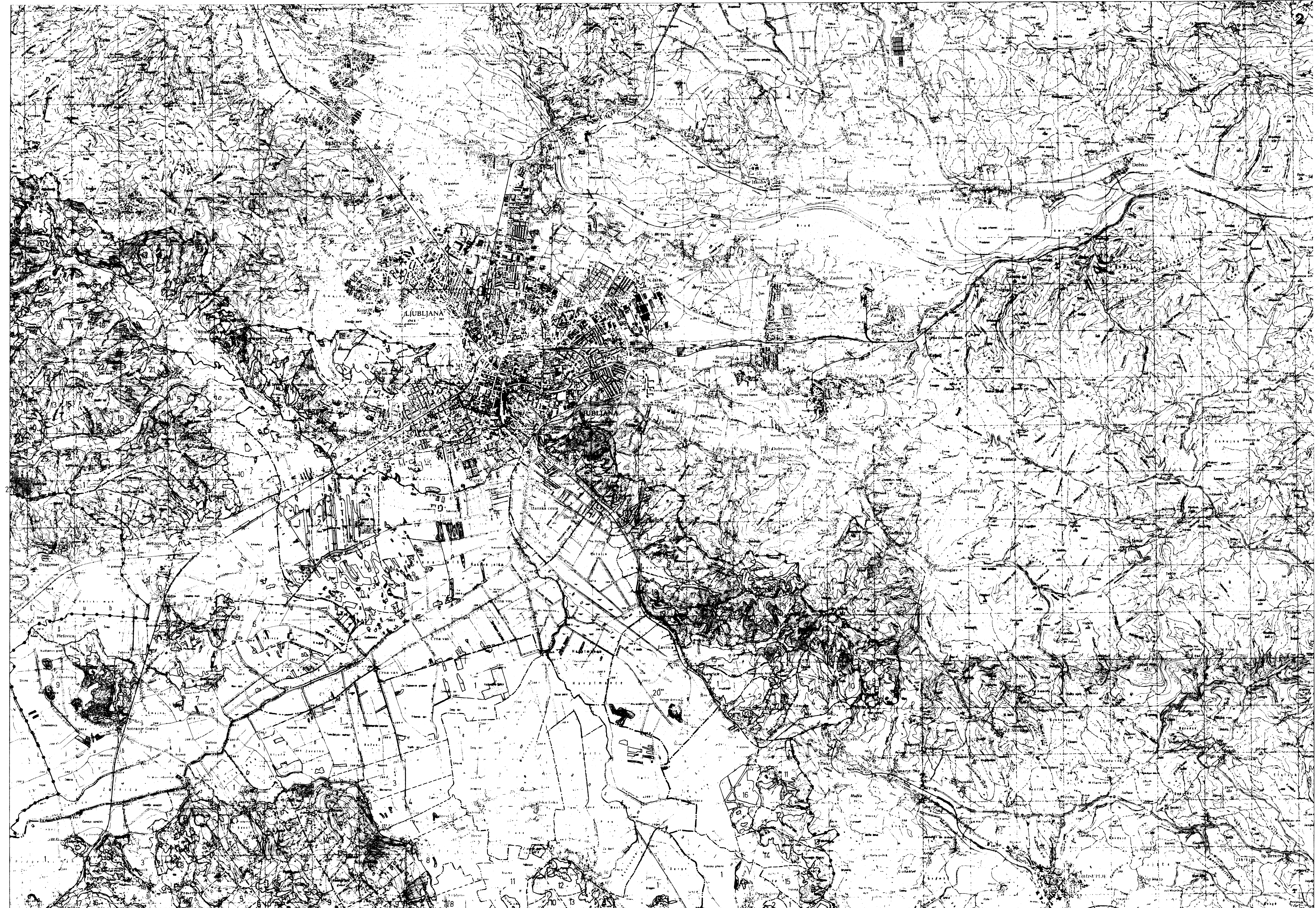
LJUDSKA OBRAMBA
URADNA TAJNOST
INTERNO

Karta je sestavljena iz naslednjih listov TK 25/G



Občina Ljubljana-Vič Rudnik 1:25 000, 1978
osnova Topografska karta 1:25 000 TK25/G vsebina dopolnjena
Vojnogeografski inštitut Beograd, naročnik TK25/G za SR Slovenijo
uprava SR Slovenije, karta občine izdala Geodetska uprava SR S
nična izvedba Inštitut za geodezijo in fotogrametrijo Ljubljana

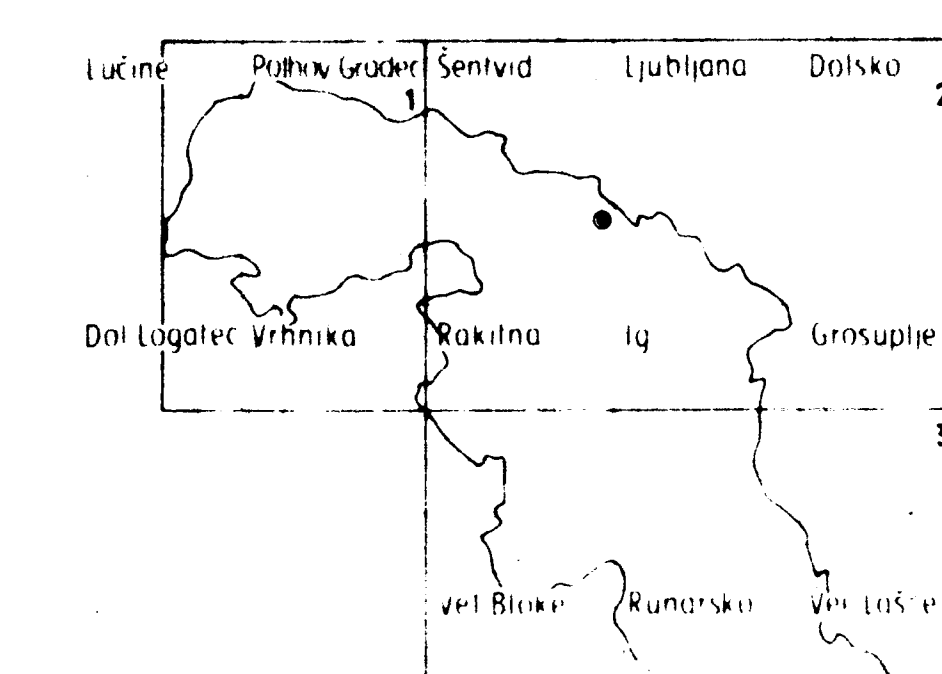
SAMO ZA URADNO UPORABO.
RAZMNOŽEVANJE BREZ ODOBRITE GEODETSKE UPRAVE SR SLOVENIJE.

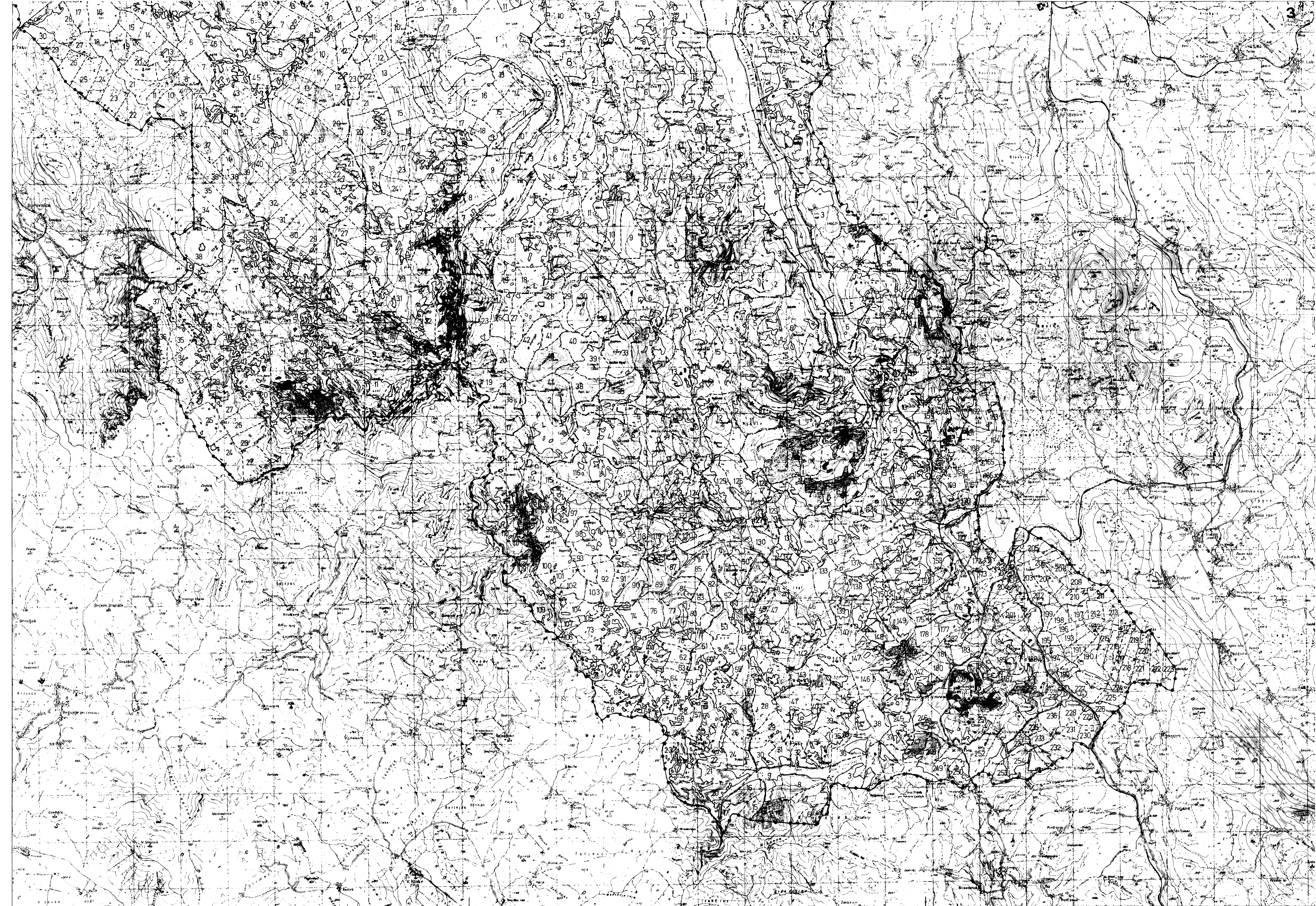


**OBČINA
LJUBLJANA –
VIČ RUDNIK**

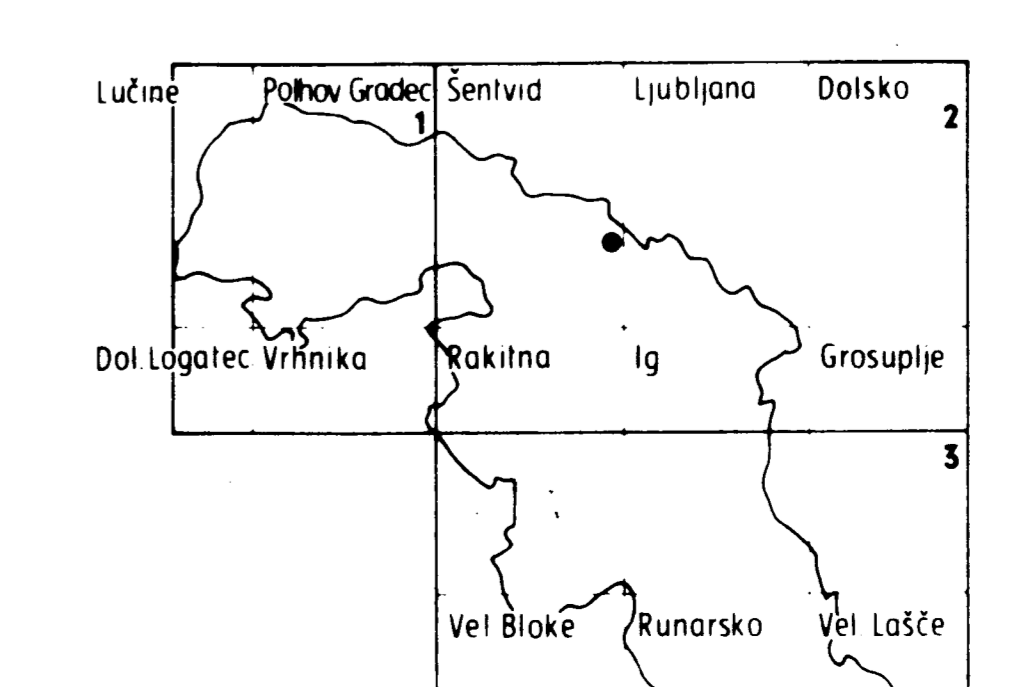
MERILO 1:25000 **3**

Karta je sestavljena iz naslednjih listov TK 25/G





Karta je sestavljena iz naslednjih listov TK 25/G



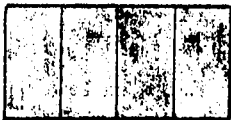
**OBČINA
LJUBLJANA -
VIČ RUDNIK**

PREDLOG ČLENITVE GOZDNEGA PROSTORA
(ZA NAMENE PROSTORSKEGA PLANIRANJA)

I. PREDNOSTNA OBMOČJA VAROVALNIH GOZDOV

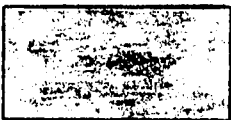


- VAROVALNI GOZDOVI

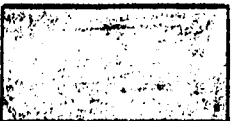


- GOZDOVI S POSEBNIM NAMENOM

II. PREDNOSTNA OBMOČJA LESNOPROIZVODNIH GOZDOV



- NAJPOMEMBNEJŠI LESNOPROIZVODNI GOZDOVI



- LESNOPROIZVODNI GOZDOVI NIŽJIH
PROIZVODNIH POTENCIALOV



- LESNOPROIZVODNI GOZDOVI NIŽJIH PROIZVODNIH
POTENCIALOV IN SLABIH SESTOJNIH RAZMER
S SPREMENLJIVO VAROVALNO FUNKCIJO /RELIEF/

OBČINA LJUBLJANA - VIČ RUDNIK

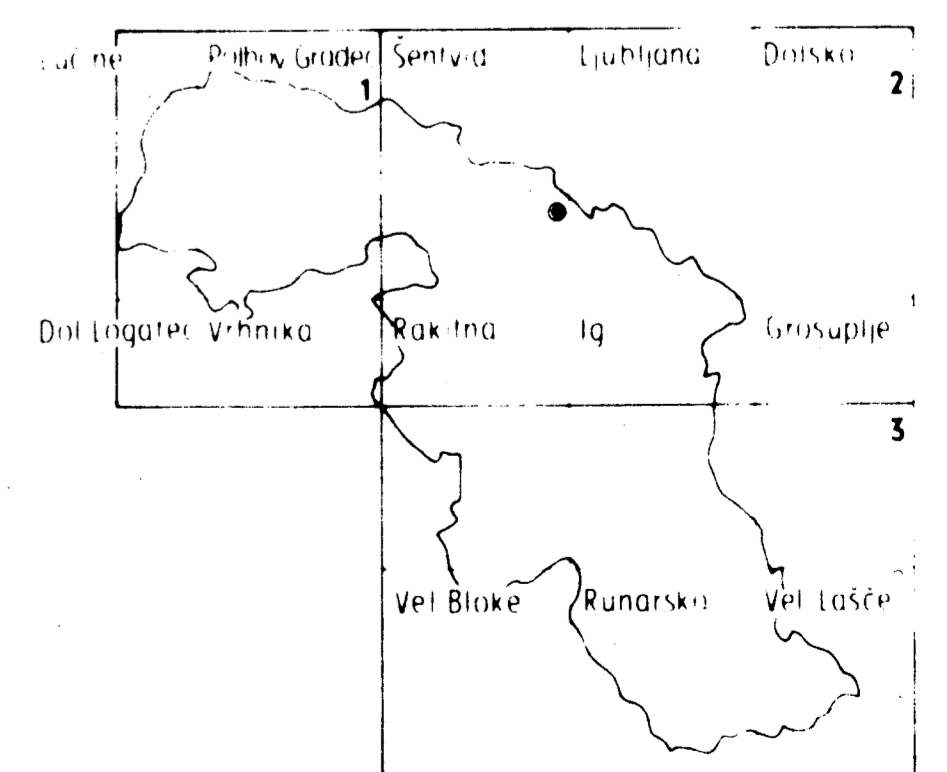
MERILO 1:25 000

4

LJUDSKA OBRAMBA
URADNA TAJNOST
INTERNO



Karta je sestavljena iz naslednjih listov TK 25-G



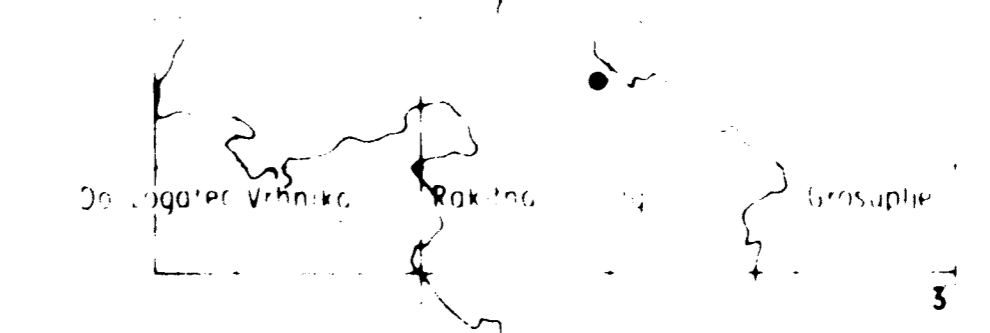
Občina Ljubljana-Vič Rudnik 1:25 000 1978
osnova: Topografska karta 1:25 000 TK 25-G, vsebina: dopolnjeni
Vojno-geografski inštitut Beograd, naročnik: TK 25-G za SR Slovenija
uprava SR Slovenije, karta občine izdala: Geodetska uprava SR S
nična izvedba: Inštitut za geodezijo in fotogrametrijo Ljubljana

SAMO ZA URADNO UPORABO
RAZMNOŽEVANJE BREZ ODOBRITEVE GEODETSKE UPRAVE SR SLOVENIJE



Karta je sestavljena iz naslednjih listov: 1, 2, 3, 4, 5, 6, 7, 8, 9, 10, 11, 12, 13, 14, 15, 16, 17, 18, 19, 20, 21, 22, 23, 24, 25, 26, 27, 28, 29, 30, 31, 32, 33, 34, 35, 36, 37, 38, 39, 40, 41, 42, 43, 44, 45, 46, 47, 48, 49, 50, 51, 52, 53, 54, 55, 56, 57, 58, 59, 60, 61, 62, 63, 64, 65, 66, 67, 68, 69, 70, 71, 72, 73, 74, 75, 76, 77, 78, 79, 80, 81, 82, 83, 84, 85, 86, 87, 88, 89, 90, 91, 92, 93, 94, 95, 96, 97, 98, 99, 100.

Značilnosti: 1. Pomenišča, 2. Selo, 3. Vas, 4. Družina, 5. Družina, 6. Družina, 7. Družina, 8. Družina, 9. Družina, 10. Družina, 11. Družina, 12. Družina, 13. Družina, 14. Družina, 15. Družina, 16. Družina, 17. Družina, 18. Družina, 19. Družina, 20. Družina, 21. Družina, 22. Družina, 23. Družina, 24. Družina, 25. Družina, 26. Družina, 27. Družina, 28. Družina, 29. Družina, 30. Družina, 31. Družina, 32. Družina, 33. Družina, 34. Družina, 35. Družina, 36. Družina, 37. Družina, 38. Družina, 39. Družina, 40. Družina, 41. Družina, 42. Družina, 43. Družina, 44. Družina, 45. Družina, 46. Družina, 47. Družina, 48. Družina, 49. Družina, 50. Družina, 51. Družina, 52. Družina, 53. Družina, 54. Družina, 55. Družina, 56. Družina, 57. Družina, 58. Družina, 59. Družina, 60. Družina, 61. Družina, 62. Družina, 63. Družina, 64. Družina, 65. Družina, 66. Družina, 67. Družina, 68. Družina, 69. Družina, 70. Družina, 71. Družina, 72. Družina, 73. Družina, 74. Družina, 75. Družina, 76. Družina, 77. Družina, 78. Družina, 79. Družina, 80. Družina, 81. Družina, 82. Družina, 83. Družina, 84. Družina, 85. Družina, 86. Družina, 87. Družina, 88. Družina, 89. Družina, 90. Družina, 91. Družina, 92. Družina, 93. Družina, 94. Družina, 95. Družina, 96. Družina, 97. Družina, 98. Družina, 99. Družina, 100. Družina.



OBČINA LJUBLJANA - VIČ RUDNIK



**OBČINA
LJUBLJANA –
VIČ RUDNIK**

MERILO 1:25000 **4**

Karta je sestavljena iz dveh listov: 4 in 5

Št. izdaja: 1988

Št. izdaja: 1988

Št. izdaja: 1988

Št. izdaja: 1988

Št. izdaja: 1988