

INSTITUT ZA GOZDNO IN LESNO GOSPODARSTVO SLOVENIJE
V LJUBLJANI

15c/9
(6kett)



MELIORACIJA
SMREKOVIH MONOKULTUR
NA
POHORJU

KARTE

GOZDNO GOSPODARSTVO:
CELJE

GOSPODARSKA ENOTA:
GOZDNI PREDEL
RAKOVEC

LJUBLJANA, 1958.

5

INSTITUT ZA GOZDNO IN LESNO GOSPODARSTVO SLOVENIJE
V LJUBLJANI

GOZDNI PREDEL

GOSP ENOTA: R A K O V E C

PETROGRAFSKA KARTA

IZDELANA PO OSNOVNI KARTI 1:25000
GEOLOŠKEGA ZAVODA V LJUBLJANI, L.1952 (C.GERMVŠEK)

ZASNOVAL:

LJUBLJANA, 1958.

RISAL:

GOSPODARSKA ENOTA

RAKOVEC

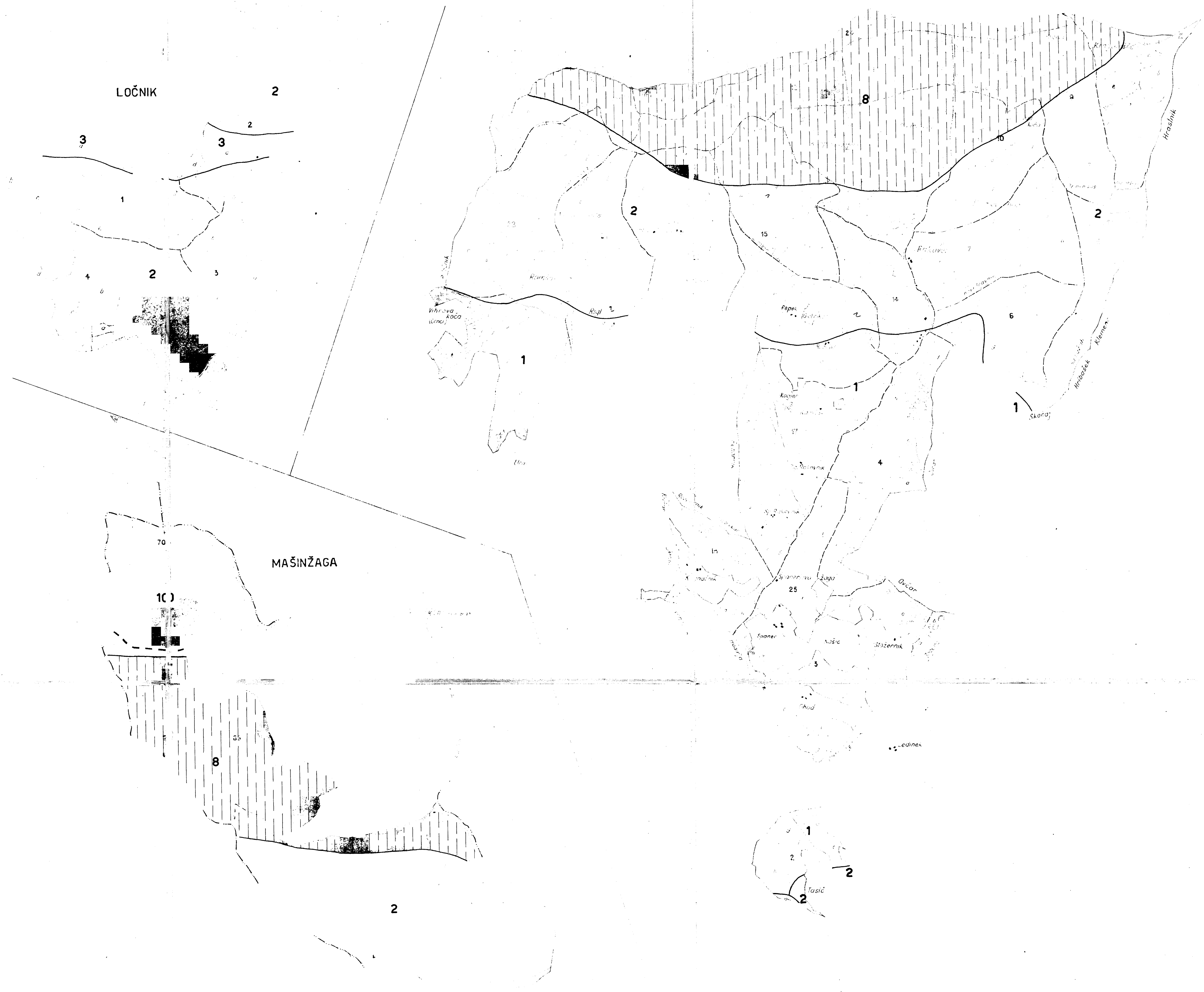
M 1:10 000

1ha

- MEJA ODBELKA
- MEJA ODESKA
- GOZDNA CESTA
- GOZDNA POT ALI VLAKA
- STEZA
- POTOK
- TRAVNIK PAŠNIK

PETROGRAFSKA KARTA

- 1** Gnajsi
- 2** Blestniki in njihovi diaforiti, kvarciti
- 3** Amfiboliti, kvarcilitno-lojevčevi skrilavci
- 8** Diaforiti in filiti
- 10** Tonalit



INSTITUT ZA GOZDNO IN LESNO GOSPODARSTVO SLOVENIJE
V LJUBLJANI

GOZDNI PREDEL

GOSP. ENOTA: R A K O V E C

PEDOLOŠKA KARTA

ZASNOVAL:

KARTIRAL: *ing. Marija Kodrič*

RISAL:

LJUBLJANA, 1958.

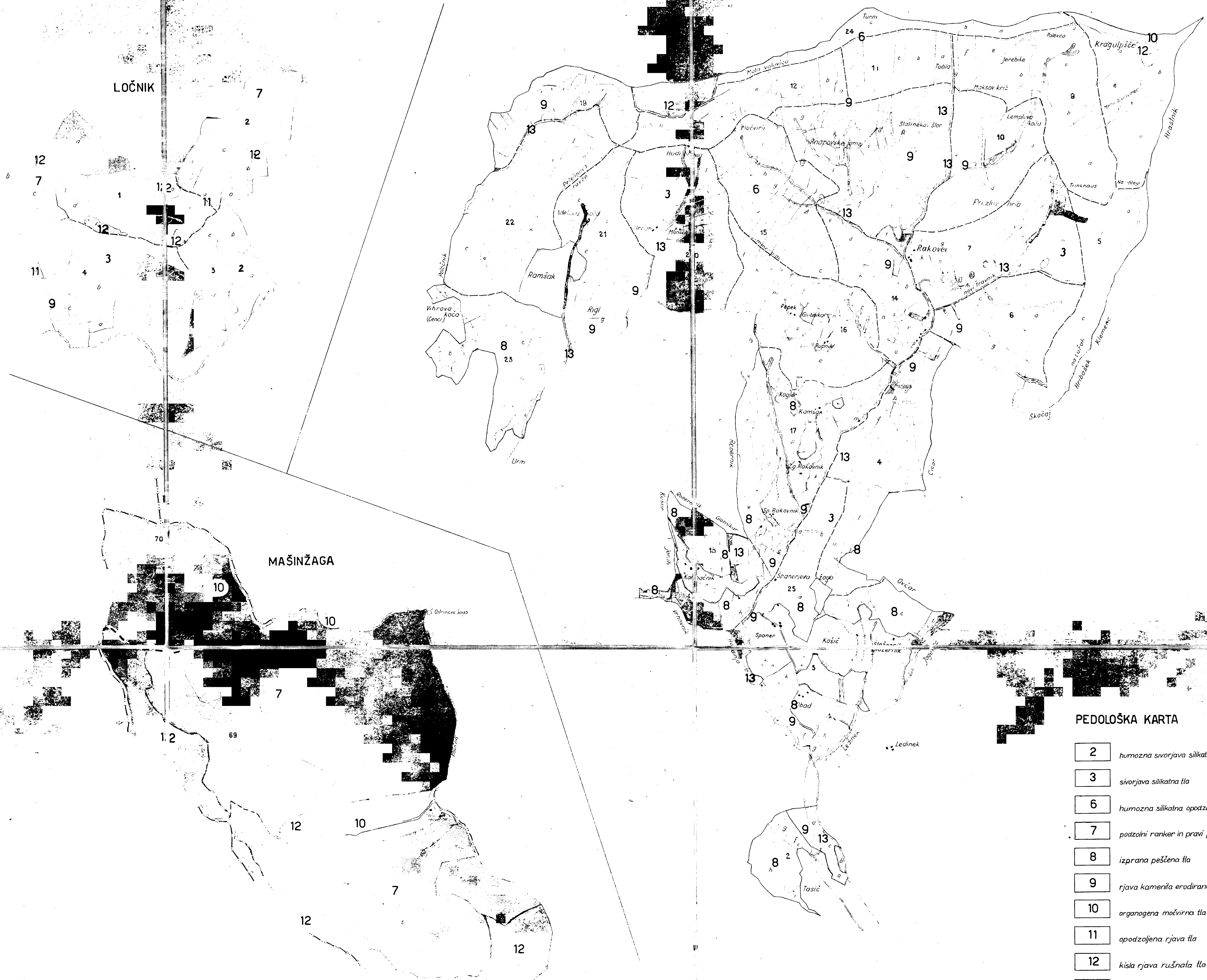
GOSPODARSKA ENOTA

RAKOVEC

M 1:10 000

0 100 200 300 400 m 1ha

- MEJA ODDELKA
- MEJA ODSEKA
- GOZDNA CESTA
- GOZDNA POT ALI VLAKA
- STEZA
- POTOK
- TRAVNIK PAŠNIK



PEDOLOŠKA KARTA

- 2 humozna sivorjava silikatna tla
- 3 sivorjava silikatna tla
- 6 humozna silikatna opodzoljena tla
- 7 podzolni ranker in pravi podzol
- 8 izprana peščena tla
- 9 rjava kamenita erodirana tla
- 10 organogena močvirna tla
- 11 opodzoljena rjava tla
- 12 kisle rjava rušnata tla
- 13 nerazvita aluvialna in deluvialna tla

INSTITUT ZA GOZDNO IN LESNO GOSPODARSTVO SLOVENIJE
V LJUBLJANI

GOZDNI PREDEL

GOSP ENOTA: R A K O V E C

KARTA GOZDNO-RASTIŠČNIH ENOT

ZASNOVAL, PEDOLOŠKO IN GOJITVENO
TEHNIČNO OBDELAL: *ing. J. Miklavžič*
FITOCENOLOŠKO OBDELAL: *prof. M. Piskernik*

LJUBLJANA, 1958.

RISAL *Zoran Didek*

GOSPODARSKA ENOTA

RAKOVEC

M 1:10 000

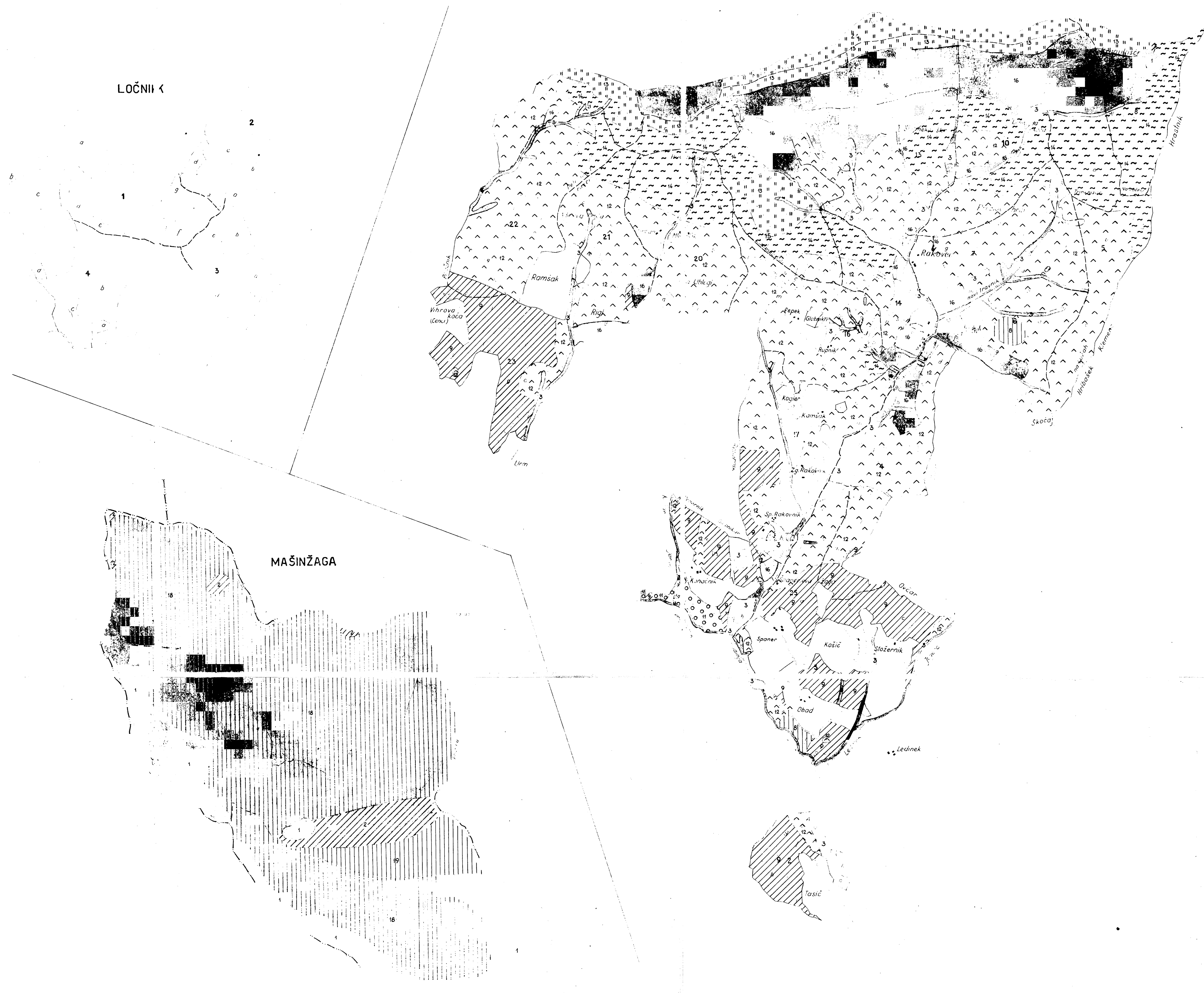
1ha

- MEJA ODDELKA
- MEJA ODSEKA
- GOZDNA CESTA
- GOZDNA POT ALI VLAKA
- STEZA
- POTOK
- TRAVNIK PAŠNIK

LOČNIK

KARTA GOZDNO-RASTIŠČNIH ENOT

- 1 Balahova travnišča na zelo kislih, bolj plitvih, ilovn.-pešč., suhih, revnih tleh
- 2 Šotna barja na zelo kislih, bolj plitvih, i.-p., mokrih, revnih tleh
- 3 Povirni subalpski gozd gor. javora in jerebika na blagih, bolj plitvih, i.-p., vlažnih, kamenitih, hranljivih tleh
- 8 Mešan gozd jelke z belk. bukico na kislih, sred.glob., i.-p., svežih, hranljivih tleh
- 9 Mešan gozd rdečega bora na zelo kislih, sred.glob., i.-p. do p., bolj suhih, precej revnih tleh
- 11 Mešan jelkov in bukov gozd na kislih, sred.glob., i.-p., manj svežih, hranljivih tleh
- 12 Čista smreka na rastišču bukovo-jelkovega gozda zelo kislih, sred.glob., i.-p., svežih, hranljivih tal
- 13 Čista smreka na rastišču subalpskega bukovega gozda, zelo kislih, sred.glob., i.-p., vlažnih, srednje hranljivih tal
- 14 Čista smreka na rastišču bukovo-gor. javarovega gozda na zelo kislih, sred.glob., i.-p., bolj suhih, precej revnih tleh
- 16 Čista smreka na rastišču gozda buk. smreke in jelke na kislih, bolj plitvih, ilovn., kamenitih, suhih, zelo revnih tleh
- 18 Smrekov gozd s smrečnim resnikom na zelo kislih, sred.glob., i.-p. do p., mokrih, revnih tleh
- 19 Smrekov gozd s šotnim mahom na zelo kislih, sred.glob., i.-p. do p., mokrih, precej revnih tleh



INSTITUT ZA GOZDNO IN LESNO GOSPODARSTVO SLOVENIJE
V LJUBLJANI

GOSP. ENOTA, GOZDNI PREDEL **RAKOVEC**

KARTA SESTOJNIH TIPOV

ZASNOVAL: *ing. J. Miklavžič*

LJUBLJANA, 1958.

RISAL: *Zoran Didek*

INSTITUT ZA GOZDNO IN LESNO GOSPODARSTVO SLOVENIJE
V LJUBLJANI

GOZDNI PREDEL

GOSP. ENOTA: R A K O V E C

KARTA GOZDNO-OBRAVNAVNIH ENOT

ZASNOVAL: *ing. J. Miklavžič*

LJUBLJANA, 1958.

RISAL: *Zoran Didek*

GOSPODARSKA ENOTA
RAKOVEC

M 1:10 000

1ha

- MEJA ODDELKA
- MEJA ODSEKA
- GOZDNA CESTA
- GOZDNA POT ALI VLAKA
- ŠTEZA
- POTOK
- TRAVNIK PAŠNIK

KARTA GOZDNO - OBRAVNAVNIH ENOT



- 1 ZA OBRAVNAVANJE NEUPOŠTEVEN TIP (IZLOČEN IZ GOSPODARJENJA)
 - 2 SESTOJE OHRANITI V SEDANJEM STANJU
 - 3 URAVNAVATI DELEŽ ŽE OBSTOJEČIH DREV. VRST
 - 4 NEPOSREDNO PREMENITI SESTOJE
 - 5 POSREDNO PREMENITI SESTOJE
- } PO ZGRADBI IN SESTAVI

INSTITUT ZA GOZDNO IN LESNO GOSPODARSTVO SLOVENIJE
V LJUBLJANI

GOZDNI PREDEL

GOSP. ENOTA: R A K O V E C

FITOCENOLOŠKA KARTA

ZASNOVAL:

KARTIRAL: *dr. M. Wraber*

RISAL: *Zoran Didek*

LJUBLJANA, 1958.

1ha

- MEJA ODELKA
- MEJA ODEKA
- GOZDNA CESTA
- GOZDNA PUT ALI VLAKA
- STEZA
- POTOK
- TRAVNIK PAŠNIK

FITOCENOLOŠKA KARTA

- | | |
|----|--|
| 2 | SMREKOVE MONOKULTURE NA RASTIŠČIH BUKOVO-JAVOROVEGA GOZDA (DESCHAMPSIETO FLEXUOSAE - PICEETUM) |
| 3 | 1 VELIKO BEKICO (LUZULETOSUM SILVATICAE) |
| 5 | 2 GOZDNO ŠAŠULICO (CALAMAGROSTIDETOSUM) |
| 6 | SMREKOVE MONOKULTURE NA RASTIŠČIH BUKOVO-JELKOVEGA GOZDA (DESCHAMPSIETO FLEXUOSAE - ABIETETUM) |
| 9 | 3 SCHREBERJEVIJ SEDJEM (SCHREBERETOSUM) |
| 11 | SREDINSKE (TYPICUM) |
| 15 | 2 RDEČIM BORO (PINETOSUM) |
| 17 | GOZD SMREKE IN GOZDNE ŠAŠULICE (CALAMAGROSTIDETO ARUNDINACEAE - PICEETUM) |
| 18 | SREDINSKI (TYPICUM) |
| 28 | 2 VELIKO BEKICO (LUZULETOSUM SILVATICAE) |
| 29 | ŠOTNO BARJE (SPHAGNETUM) |
| 30 | 3 SMREKO (PICEETOSUM) |
| 31 | 1 RUŠJEM (MUGHETOSUM) |
| 33 | GOZD SMREKE IN SMREČNEGA RESNIKA (LOREETO - PICEETUM) |
| 35 | SREDINSKI (TYPICUM) |
| 37 | 3 ŠOTNIM MAHOM (SPHAGNETOSUM) |
| 51 | 3 SCHREBERJEVIJ SEDJEM (SCHREBERETOSUM) |
| 52 | GOZD RDEČEGA BORA IN BOROVICE (PINETO - VACCINIETUM) |
| 53 | GOZD SMREKE IN VELIKE BEKICE (LUZULETO SILVATICAE - PICEETUM) |
| 55 | SREDINSKI (TYPICUM) |
| 57 | GOZD GORSKEGA JAVORA IN JEREBIKE (SORBETO AUCUPARIAE - ACERETUM) |
| 59 | 2 GOZDNO ŠAŠULICO (CALAMAGROSTIDETOSUM) |
| 60 | 1 GORSKIM BRESTOM (ULMETOSUM) |
| 61 | GOZD BUKVE IN GORSKEGA JAVORA (ACERETO - FAGETUM) |
| 62 | SREDINSKI (TYPICUM) |
| 63 | GOZD JELKE IN BELKASTE BEKICE (LUZULETO ALBIDAE - ABIETETUM) |
| 64 | 2 GOZDNO ŠAŠULICO (CALAMAGROSTIDETOSUM) |
| 65 | 2 BUKVIJO (FAGETOSUM) |
| 66 | GOZD JELKE IN OKROGLOLISTNE LAKOTE (GALIEO ROTUNDIFOLII - ABIETETUM) |
| 67 | 2 BUKVIJO (FAGETOSUM) |
| 68 | BALHOVO TRAVISČE (NARDETUM STRICTAE) |

