

INSTITUT ZA GOZDNO IN LESNO GOSPODARSTVO SLOVENIJE
V LJUBLJANI

150/8
16 karti



MELIORACIJA
SMREKOVIH MONOKULTUR
NA
POHORJU

KARTE

GOZDNO GOSPODARSTVO
KOROŠKO GOZDARSKO PODJETJE
SLOVENJ GRADEC

GOSPODARSKA ENOTA
RADLJE

LJUBLJANA, 1958.

INSTITUT ZA GOZDNO IN LESNO GOSPODARSTVO SLOVENIJE
V LJUBLJANI

GOSP. ENOTA: R A D L J E

PEDOLOŠKA KARTA

LJUBLJANA, 1958.

ZASNOVAL:

KARTIRAL: *ing. Marija Kodrič*

RISAL:

INSTITUT ZA GOZDNO IN LESNO GOSPODARSTVO SLOVENIJE
V LJUBLJANI

GOSP ENOTA: R A D L J E

PETROGRAFSKA KARTA

IZDELANA PO OSNOVNI KARTI 1: 25 000
GEOLOŠKEGA ZAVODA V LJUBLJANI, L. 1952 (C. GERMOVŠEK)

ZASNOVAL:

LJUBLJANA, 1958.

RISAL:

RADLJE

M 1:10 000

1ha

- MEJA ODEDELKA
- MEJA ODESEKA
- GOZNA CESTA
- GOZNA POT ALI VLAKA
- STEZA
- POTOK
- TRAVNIK PAŠNIK
- PLASTNICE

PETROGRAFSKA KARTA

- 2 *blešniki in njihovi diaforiti, kvarciti*
- 5 *marmorji*
- 7 *filiti*
- 8 *diaforiti in filiti*
- 9 *skarni in podobne metamorfne kamenine*
- 10 *tonaliti*
- 11 *tonaliti porfiriti*
- 12 *daciti*
- 13 *Lamprotiriji*
- 20 *gosavska zg. kreda*



INSTITUT ZA GOZDNO IN LESNO GOSPODARSTVO SLOVENIJE
V LJUBLJANI

GOSP. ENOTA: R A D L J E

FITOCENOLOŠKA KARTA

LJUBLJANA, 1958.

ZASNOVAL:

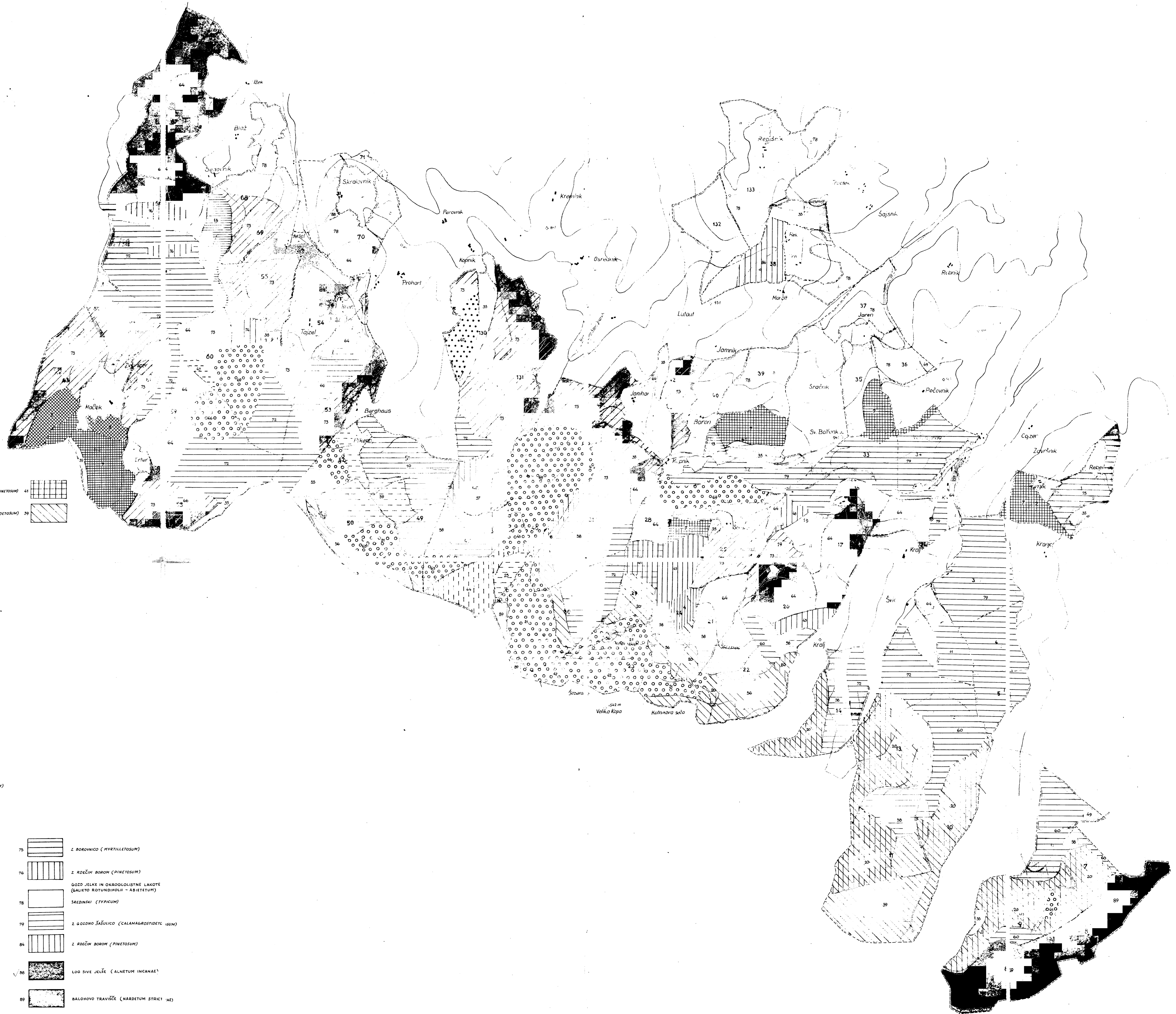
KARTIRAL: *prof. M. Piskernik*

RISAL: *Zoran Didek*

- MEJA ODBELKA
- MEJA ODESEKA
- GOZNA CESTA
- GOZNA POT AU VEJAKA
- STECA
- POTOK
- TRAVNIK PAŠNIK
- PLAGNICE

FITOCENOLOŠKA KARTA

- 4. SHREBEREVIM SEDJEM (SCHREBERETOSUM)
- 5. SHREBEREVIM SEDJEM NA RASTIŠČIH BUKOVO - JAVOROVEGA GOZDA (DESCHAMPSETO FLEKUSAE - ABIEETUM)
- 6. SHREBEREVIM SEDJEM IN DVOLISTNO SENČICO (SCHREBERETOSUM MAJANTHOSUM)
- 7. SHREBEREVIM SEDJEM IN ROBIDO (SCHREBERETOSUM RUBOSUM)
- 10. TRILISTNO KONOPNICO (CARDAMINETOSUM)
- 11. GOZNO ŠAŠULICO (CALAMAGROSTIDETOSUM)
- 13. ORLOVO PRAPROTJO (PTERIDIETOSUM)
- 18. GOZD SHREKE IN GOZDNO ŠAŠULICE (CALAMAGROSTIDETO ABUNDINACEAE - PICETUM)
- 20. VELIKO BEKICO (LUZULETOSUM SILVATICAE)
- 21. VELIKO BEKICO IN ZAJČJO DETELJICO (LUZULETOSUM SILVATICAE OXALIDOSUM)
- 21. AVSTRJSKIM DIVJAKOVCEM (DORONICETOSUM)
- 25. SHREČNIM RESNIKOM (LORREETOSUM)
- 28. ŠOTNO BARJE (SPHAGNETUM)
- 28. SHREKO (PICETOSUM)
- 35. GOZD RDEČEGA BORA IN BOROVICE (PINETO - VACCINIETUM)
- 42. GOZD SHREKE IN VELIKE BEKICE (LUZULETO SILVATICAE - PICETUM)
- 42. AVSTRJSKIM DIVJAKOVCEM (DORONICETOSUM)
- 43. TRILISTNO KONOPNICO (CARDAMINETOSUM)
- 43. ZAJČJO DETELJICO (OXALIDETOSUM)
- 43. JELKO (ABIEETOSUM)
- 44. GOZD GORSKEGA JAVORA IN JEREBIKE (SORBETO AUCUPARIAE - ACERETUM)
- 44. VOLKATIM LEPEKOM (ADENOSTYLETOSUM)
- 45. PRAPROTJI (FILICETOSUM)
- 46. AVSTRJSKIM DIVJAKOVCEM (DORONICETOSUM)
- 47. VELIKIM JESEKOM (FRAXINETOSUM)
- 48. JELKO (ABIEETOSUM)
- 49. BELIM REPUNOM (PETASITETOSUM)
- 55. GOZD BUKVE IN GORSKEGA JAVORA (ACERETO - FAGETUM)
- 55. SREDNSKI (TYPICUM)
- 56. ZAJČJO DETELJICO (OXALIDETOSUM)
- 57. GOZDNO BILNICO (FESTUCETOSUM)
- 58. TRILISTNO KONOPNICO (CARDAMINETOSUM)
- 59. TRILISTNO KONOPNICO IN GOZDNO ŠAŠULICO (CARDAMINETOSUM CALAMAGROSTIDOSUM)
- 60. GOZDNO ŠAŠULICO (CALAMAGROSTIDETOSUM)
- 63. PRAPROTJI (FILICETOSUM)
- 64. GOZD JELKE IN BELKASTE BEKICE (LUZULETO ALBIDAE - ABIEETUM)
- 64. SREDNSKI (TYPICUM)
- 66. TRILISTNO KONOPNICO (CARDAMINETOSUM)
- 67. S TRPEČNIM GOLŠČEM (MERCURIALETOSUM)
- 69. PRAPROTJI (FILICETOSUM)
- 72. GOZDNO ŠAŠULICO (CALAMAGROSTIDETOSUM)
- 73. BUKVIJO (FAGETOSUM)
- 74. BUKVIJO IN RDEČIM BORO (FAGETOSUM PINOSUM)
- 75. BOROVICE (MYRTILETOSUM)
- 76. RDEČIM BORO (PINETOSUM)
- 78. GOZD JELKE IN OKROGLOLISTNE LAKOTE (GALIEO ROTUNDIFOLII - ABIEETUM)
- 78. SREDNSKI (TYPICUM)
- 79. GOZDNO ŠAŠULICO (CALAMAGROSTIDETOSUM)
- 84. RDEČIM BORO (PINETOSUM)
- 88. LOG SIVE JELŠE (ALNETUM INCANAE)
- 89. BALOHOVO TRAVIČJE (NARDETUM STRICTI - AE)



INSTITUT ZA GOZDNO IN LESNO GOSPODARSTVO SLOVENIJE
V LJUBLJANI

GOSP ENOTA: R A D L J E

KARTA GOZDNO-RASTIŠČNIH ENOT

ZASNOVAL, PEDOLOŠKO IN GOJITVENO
TEHNIČNO OBDELAL: *ing. J. Miklavžič*
FITOCENOLOŠKO OBDELAL: *prof. M. Piskernik*
RISAL: *Zoran Didek*

LJUBLJANA, 1958.

RADLJE

M 1:10 000

1 ha

- MEJA JOBELKA
- MEJA JOSSEKA
- GOZNA CESTA
- GOZNA POT ALI VLAKA
- STIŽA
- POTOK
- T. ZVNIK PAŠNIK
- KARTICE

KARTA GOZNO RASTIŠČNIH ENOT



- 1. Belohova travniča na zelo kislih, bolj plitvih, ilovno-pešč., suhih, revnih tleh
- 2. Šotna barija na zelo kislih, bolj plitvih, i.-p., mokrih, revnih tleh
- 3. Povirni subalpski gozd gor. javora in jerebika na blagih, bolj plitvih, i.-p., vlažnih, kamenitih, hranljivih tleh
- 4. Gozd gor. javorja in siv. jelše na blagih, glob. i.-p., svežih, zelo hranljivih tleh
- 7. Gozd buke in gor. javora na zmerno kislih, sred. glob., i.-p., svežih, zelo hranljivih tleh
- 8. Mešan gozd jelke z bel. boki na kislih, sred. glob., i.-p., svežih, hranljivih tleh
- 9. Mešan gozd rdečega bora na zelo kislih, sred. glob., i.-p. do p., bolj suhih, precej revnih tleh
- 10. Povirni gozd smreke in jelke z zel. jelšo na zelo kislih, sred. glob., i.-p., vlažnih, precej revnih tleh
- 12. Čista smreka na rastišču bukovo-jelkovega gozda zelo kislih, sred. glob., i.-p., svežih, hranljivih tal
- 14. Mešan jelkov in bukov gozd na kislih, sred. glob., i.-p., manj svežih, hranljivih tleh
- 13. Čista smreka na rastišču subalpskega bukovega gozda zelo kislih, sred. glob., i.-p., vlažnih, srednje hranljivih tal
- 14. Čista smreka na rastišču bukovo-gor. javorovega gozda na zelo kislih, sred. glob., i.-p., bolj suhih, precej revnih tleh
- 16. Čista smreka na rastišču gozda buk. smreke in jelke na kislih, bolj plitvih, ilovn., kamenitih, suhih, zelo revnih tleh
- 17. Mešani gozd smreke in jerebika na kislih, prav plitvih, ilovn., kamenitih, suhih, precej revnih tleh

INSTITUT ZA GOZDNO IN LESNO GOSPODARSTVO SLOVENIJE
V LJUBLJANI

GOSP. ENOTA: R A D L J E

KARTA SESTOJNIH TIPOV

ZASNOVAL: *ing. J. Miklavžič*

LJUBLJANA, 1958.

RISAL: *Zoran Didek*

GOSPODARSKA ENOTA

RADLJE

M 1:10 000

1ha

- MEJA JOBELA
- MEJA OSELA
- GOZNA CESTA
- GOZNA POT ALI VEANA
- STEZA
- POTOK
- TRAVNIK PAŠNIK
- PLASTNICE

KARTA SESTOJNIH TIPOV

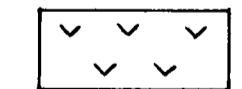
DOBNI RAZREDI

- 0 GOLOSEKI
- 1 1 - 20 LET
- 2 21 - 40 "
- 3 41 - 60 "
- 4 61 - 80 "
- 5 81 - 100 "
- 6 NAD 100 LET

RAZNODOBEN SESTOJ BOLJ ALI MANJ SKUPINSKO OBRASČEN

- 1 STAR DO 60 LET
- 2 " " 80 "
- 3 " " 100 "
- 4 " " 120 "

VAROVALEN SESTOJ



ZARAST

- 0,1 - 0,3
- 0,4 - 0,5
- 0,6 - 0,7
- 0,8 - 1,0

POSKUSNA PLOSKEV

- ZAČASNA
- ◻ STALNA



INSTITUT ZA GOZDNO IN LESNO GOSPODARSTVO SLOVENIJE
V LJUBLJANI

GOSP. ENOTA: R A D L J E

KARTA GOZDNO-OBRAVNAVNIH ENOT

ZASNOVAL: *ing. J. Miklavžič*

LJUBLJANA, 1958.

RISAL: *Zoran Didek*

GOSPODARSKA ENOTA

RADLJE

M 1:10 000

1ha

- MEJA ZDOLSKA
- MEJA ZDOLSKA
- ODZNA ČESTA
- ODZNA POT AU KLAKA
- STEZA
- POTOK
- TRAVNIK PAŠNIK
- OBLASTNICE

KARTA GOZDNO - OBRAVNAVNIH ENOT



- | | | |
|---|--|--|
| 1 | | ZA OBRAVNAVANJE NEUPOŠTEVEN TIP (IZLOČEN IZ GOSPOD.) |
| 2 | | SESTOJE OHRANITI V SEDANJEM STANJU |
| 3 | | URAVNAVATI DELEŽ ŽE OBSTOJEČIH DREV.VRST |
| 4 | | NEPOSREDNO PREMENITI SESTOJE |
| 5 | | POSREDNO PREMENITI SESTOJE |
- } PO ZGRADBI IN SESTAVI