

INSTITUT ZA GOZDNO IN LESNO GOSPODARSTVO SLOVENIJE  
V LJUBLJANI

15 c/4  
(6 kart)



MELIORACIJA  
SMREKOVIH MONOKULTUR  
NA  
POHORJU

KARTE

GOZDNO GOSPODARSTVO  
MARIBOR

GOSPODARSKA ENOTA  
PLANINA - MOČNIK

LJUBLJANA, 1958.

INSTITUT ZA GOZDNO IN LESNO GOSPODARSTVO SLOVENIJE  
V LJUBLJANI

GOSP. ENOTA: M O Č N I K - P L A N I N A

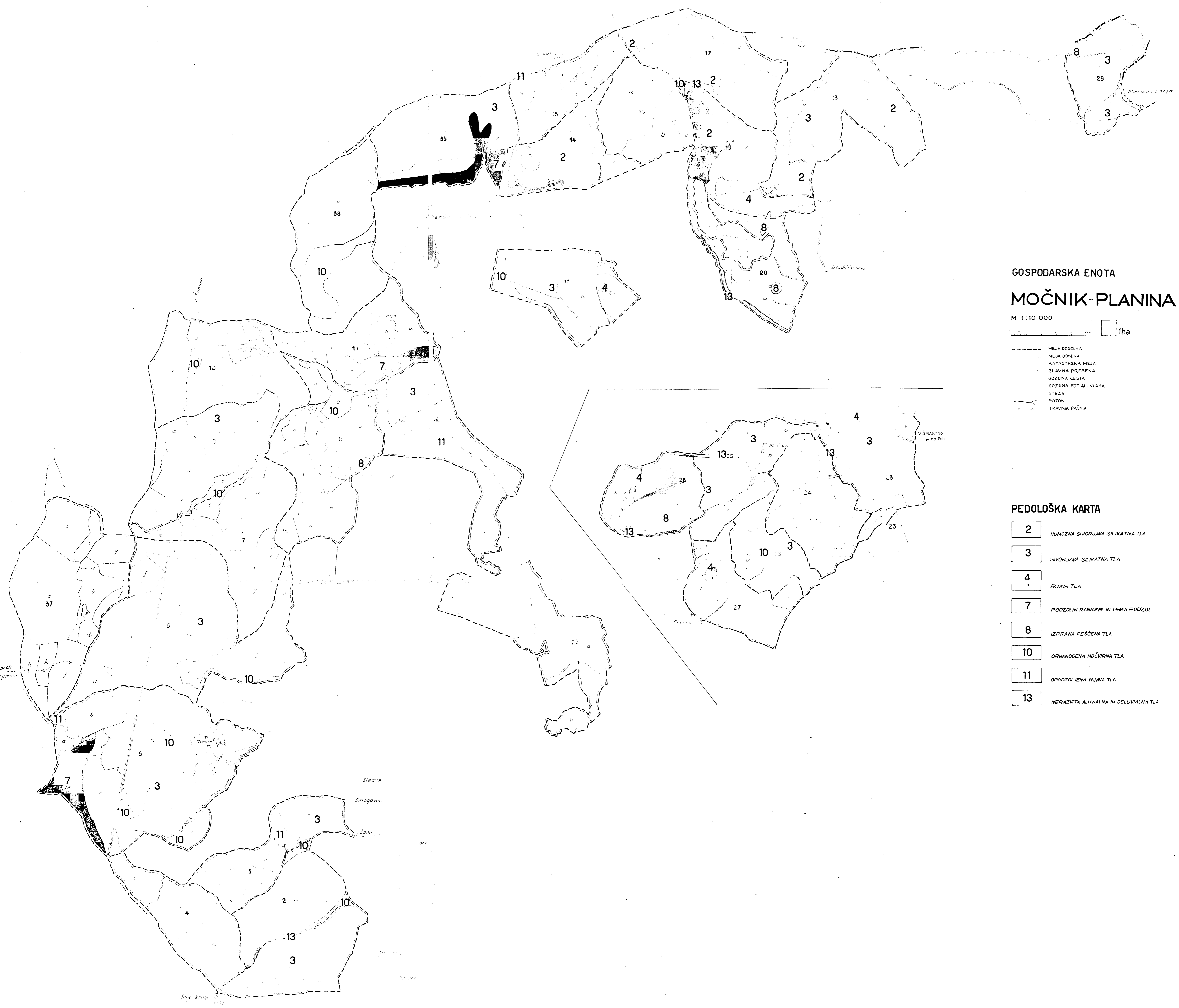
PEDOLOŠKA KARTA

LJUBLJANA, 1958.

ZASNOVAL :

KARTIRAL: *ing. Marija Kodrič*

RISAL :



GOSPODARSKA ENOTA  
**MOČNIK-PLANINA**

M 1:10 000  
 1ha

- MEJA ODELKA
- MEJA OSEKA
- KATASTRSKA MEJA
- GLAVNA PRESEKA
- GOZDNA CESTA
- GOZDNA POT ALI VLAKA
- STEZA
- POTOK
- TRAVNIK PAŠNIK

**PEDOLOŠKA KARTA**

- 2 HUMOZNA SIVORJAVA SILIKATNA TLA
- 3 SIVORJAVA SILIKATNA TLA
- 4 RJAVA TLA
- 7 PODZOLNI RANKER IN PRAVI PODZOL
- 8 IZPRANA PEŠČENA TLA
- 10 ORGANOGENA MOČVIRNA TLA
- 11 OPODZOLJENA RJAVA TLA
- 13 NERAZVITA ALUVIALNA IN DELUVIALNA TLA

INSTITUT ZA GOZDNO IN LESNO GOSPODARSTVO SLOVENIJE  
V LJUBLJANI

GOSP ENOTA: MOČNIK - PLANINA

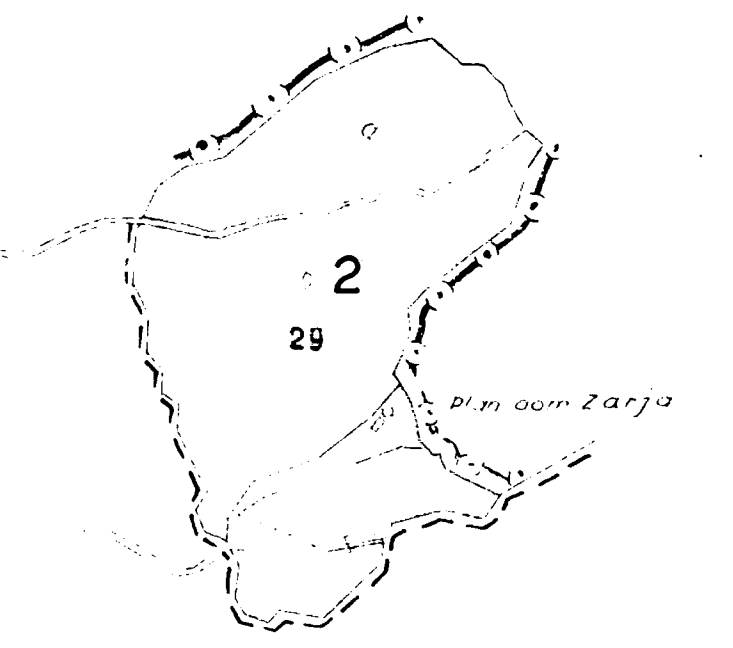
PETROGRAFSKA KARTA

IZDELANA PO OSNOVNI KARTI 1 : 25 000  
GEOLOŠKEGA ZAVODA V LJUBLJANI, L. 1952 (C. GERMOVŠEK)

ZASNOVAL:

LJUBLJANA, 1958.

RISAL:



GOSPODARSKA ENOTA  
**MOČNIK-PLANINA**

M 1:10 000  
 1ha

- MEJA ODDELKA
- MEJA ODSEKA
- KATASTRSKA MEJA
- GLAVNA PRESEKA
- GOZDNA CESTA
- GOZDNA POT ALI VLAKA
- STEZA
- POTOČEK
- TRAVNIK PAŠNIK

PETROGRAFSKA KARTA

- 2** blestniki in njihovi diaforiti, kvarčiti
- 3** amfiboliti, kvarcitrno-lojevčevi skrilavci
- 10** tonalit

proh  
 Majur

Stegne  
 Smogavec  
 Javornik  
 Trnje krajci  
 100m

V ŠMARING  
 na Poh.

INSTITUT ZA GOZDNO IN LESNO GOSPODARSTVO SLOVENIJE  
V LJUBLJANI

GOSP. ENOTA: MOČNIK - PLANINA

FITOCENOLOŠKA KARTA

LJUBLJANA, 1958.

ZASNOVAL:

KARTIRALA: *ing. M. Šavelj*

*prof. M. Piškernik*

RISAL: *Zoran Didek*



GOSPODARSKA ENOTA  
**MOČNIK-PLANINA**

M 1:10 000

1ha

- MEJA ODELKA
- MEJA ODEKA
- KATASTRSKA MEJA
- GLAVNA PRESEKA
- GOZDNA CESTA
- GOZDNA POT ALI VLAJA
- STEZA
- POTOČEK
- TRAVNIK PAŠNIK

**FITOCENOLOŠKA KARTA**

- SMREKOVE MONOKULTURE NA RASTIŠČIH BUKOVO - JAVOROVEGA GOZDA (DESCHAMPSIETO FLEKUSAE - PICEETUM)
- 4 SREDINSKE (TYPICUM)
- 4 S SCHREBERJEVIM SEDJEM (SCHREBERETOSUM)
- SMREKOVE MONOKULTURE NA RASTIŠČIH BUKOVO - JELKOVEGA GOZDA (DESCHAMPSIETO FLEKUSAE - ABIETETUM)
- 6 S SCHREBERJEVIM SEDJEM (SCHREBERETOSUM)
- 9 SREDINSKE (TYPICUM)
- 15 Z RDEČIM BOROM (PINETOSUM)
- SMREKOVE MONOKULTURE NA RASTIŠČIH BUKOVO - GRADNOVEGA GOZDA (DESCHAMPSIETO FLEKUSAE - FAGETUM)
- 16 SREDINSKE (TYPICUM)
- GOZD SMREKE IN SMREČNEGA RESNIKA (LOREETO - PICEETUM)
- 31 S SOTNIM MANOM (SPHAGNETOSUM)
- 32 Z GOZDNO PHELICO (EQUISSETOSUM)
- 35 GOZD RDEČEGA BORA IN BOROVICE (PINETO - VACCINIETUM)
- GOZD BUKVE IN GORSKEGA JAVORA (ACERETO - FAGETUM)
- 55 SREDINSKO (TYPICUM)
- 58 S TRILISTNO KOPONICO (CARDAMINETOSUM)
- 61 Z BELKASTO BEKICO (LUZULETOSUM)
- GOZD JELKE IN BELKASTE BEKICE (LUZULETO ALBIDAE - ABIETETUM)
- 71 S KOLESNIKOM (EUPHORBIETOSUM)
- 73 Z BUKVIJO (FAGETOSUM)
- 75 Z BOROVIČO (MYRTILLETOSUM)
- 76 Z RDEČIM BOROM (PINETOSUM)
- 77 GOZD JELKE IN TROKRPEGA BIČNIKA (BAZZANIETO - ABIETETUM)
- GOZD JELKE IN OKROGLOLISTNE LAKOTE (GALIELO ROTUNDIFOLII - ABIETETUM)
- 80 Z BUKVIJO (FAGETOSUM)
- 87 LOG SIVE JELŠE IN GORSKEGA JAVORA (ALNETO - ACERETUM)
- 89 BALOHOVO TRAVIŠČE (NARDETUM STRICTAE)
- GOZD SMREKE IN SMREČNEGA RESNIKA (LOREETO - PICEETUM)
- 33 S SCHREBERJEVIM SEDJEM (SCHREBERETOSUM)



INSTITUT ZA GOZDNO IN LESNO GOSPODARSTVO SLOVENIJE  
V LJUBLJANI

GOSP ENOTA: MOČNIK-PLANINA

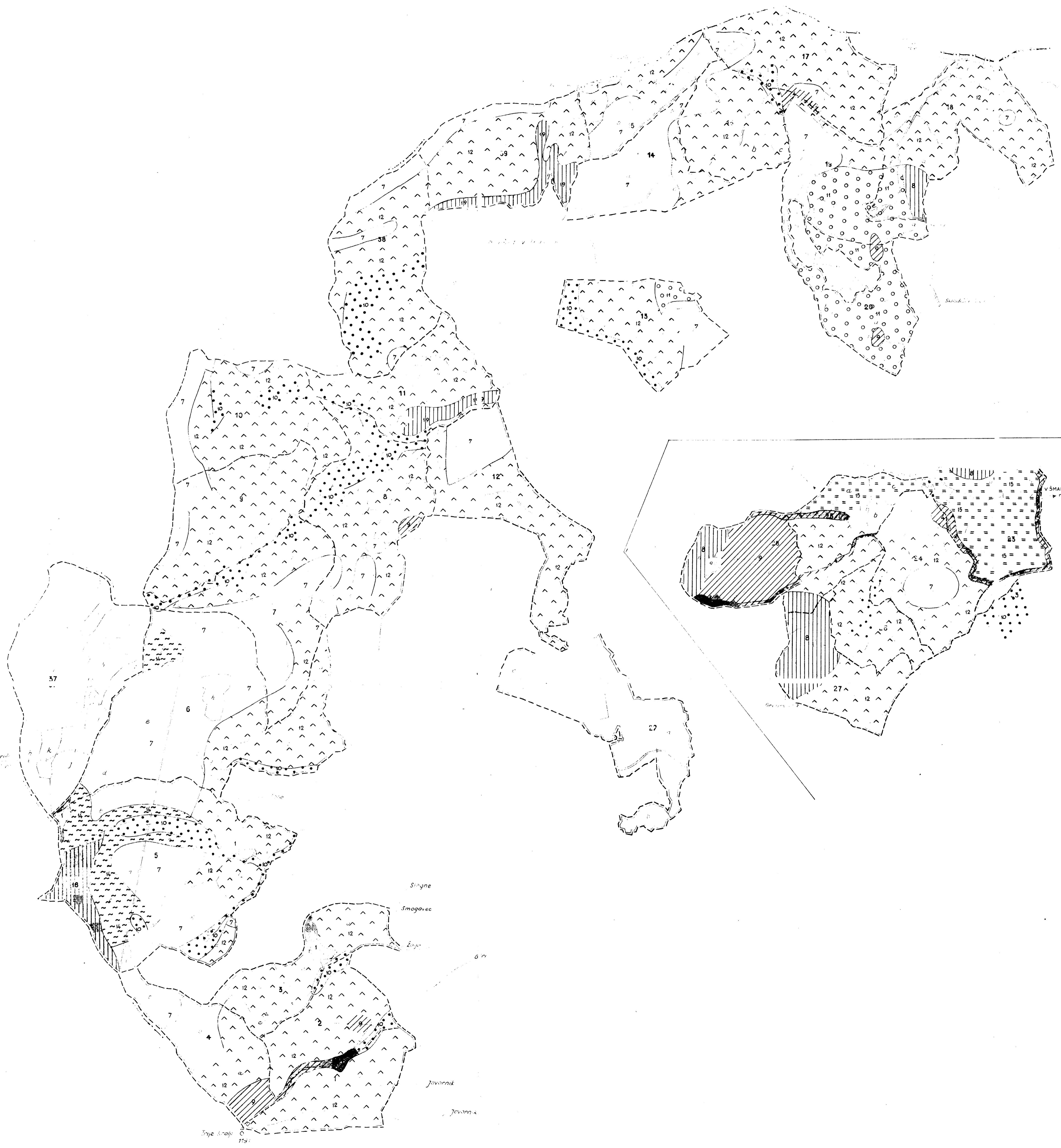
KARTA GOZDNO-RASTIŠČNIH ENOT

ZASNOVAL PEDOLOŠKO IN GOJITVENO  
TEHNIČNO OBDELAL: *ing. J. Miklavžič*  
FITOCENOLOŠKO OBDELAL *prof. M. Piskernik*

LJUBLJANA, 1958.

RISAL *Zoran Didek*

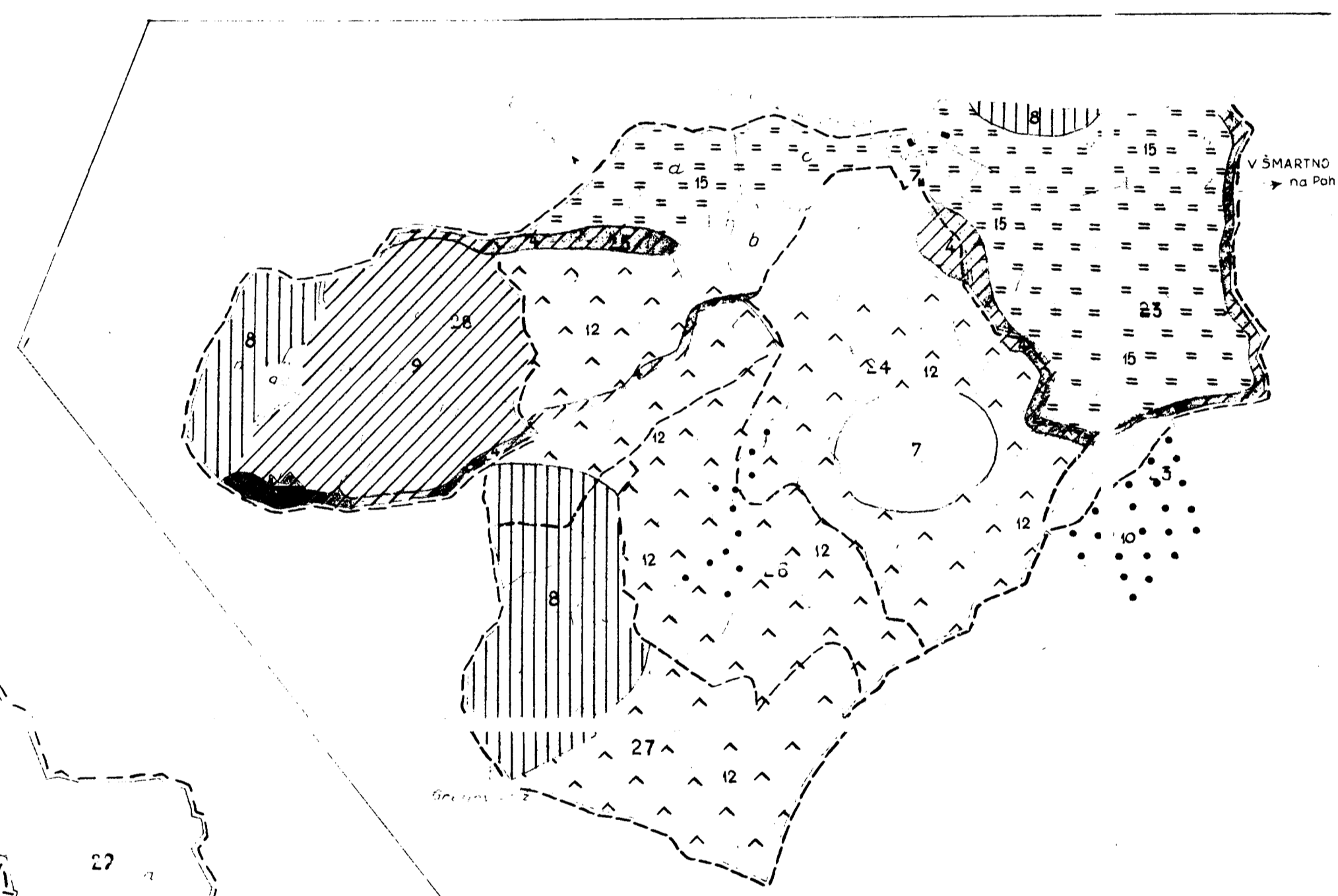




GOSPODARSKA ENOTA  
**MOČNIK-PLANINA**

M 1:10 000  
 1ha

- MEJA ODELKA
- MEJA ODESKA
- KATASTRSKA MEJA
- GLAVNA PRESEKA
- GOZDNA CESTA
- GOZDNA POT ALI VLAKA
- STEZA
- OTOK
- TRAVNIK PAŠNIK



**KARTA GOZDNO-RASTIŠČNIH ENOT**

- 1 Balohova travnišča na zelo kislih, bolj plitvih, ilovnato-peščenih, suhih, revnih tleh
- 4 Gozd gor. javorja in siv. jelše na blagih, glob., i.-p., svežih, zelo hranljivih tleh
- 7 Gozd buke in gor. javora na zmerno kislih, sred. glob., i.-p., svežih, zelo hranljivih tleh
- 8 Mešan gozd jelke z bel. bekico na kislih, sred. glob., i.-p., svežih, hranljivih tleh
- 9 Mešan gozd rdečega bora na zelo kislih, sred. glob., i.-p. do p., bolj suhih, precej revnih tleh
- 10 Povirni gozd smreke in jelke z zel. jelšo na zelo kislih, sred. glob., i.-p., vlažnih, precej revnih tleh
- 11 Mešan jelkov in bukov gozd na kislih, sred. glob., i.-p., manj svežih, hranljivih tleh
- 12 Čista smreka na rastišču bukovo-jelkovega gozda zelo kislih, sred. glob., i.-p., svežih, hranljivih tal
- 14 Čista smreka na rastišču bukovo-gor. javorovega gozda na zelo kislih, sred. glob., i.-p., bolj suhih, precej revnih tleh
- 15 Čista smreka na rastišču bukovo-gradnovega gozda na zelo kislih, sred. glob., i.-p., svežih, srednje hranljivih tleh
- 16 Smrekov gozd s smrečnim reznikom na zelo kislih, sred. glob., i.-p. do p., mokrih, revnih tleh
- 19 Smrekov gozd s šotnim mahom na zelo kislih, sred. glob., i.-p. do p., mokrih, precej revnih tleh

INSTITUT ZA GOZDNO IN LESNO GOSPODARSTVO SLOVENIJE  
V LJUBLJANI

GOSP. ENOTA: MOČNIK-PLANINA

KARTA GOZDNO-OBRAVNAVNIH ENOT

ZASNOVAL: *ing. J. Miklavžič*

LJUBLJANA, 1958.

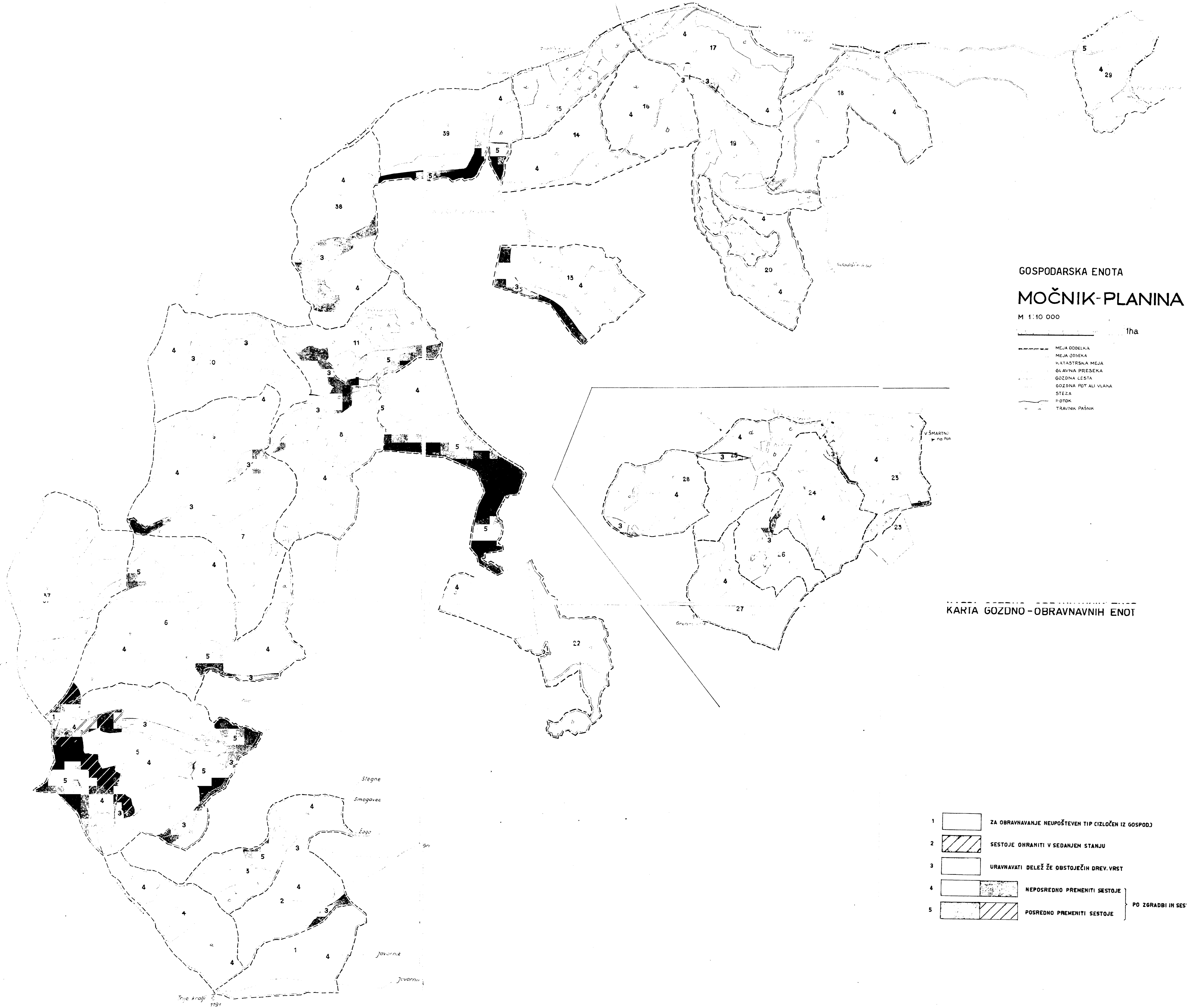
RISAL: *Zoran Didek*

GOSPODARSKA ENOTA  
**MOČNIK-PLANINA**

M 1:10 000

1ha

- MEJA ODEDELKA
- - - MEJA ODESEKA
- ... KATASTRSKA MEJA
- GLAVNA PRESEKA
- GOZDNA CESTA
- GOZDNA POT ALI VLAKA
- STEZA
- POTOČEK
- TRAVNIK PAŠNIK



**KARTA GOZDNO-OBRAVNAVNIH ENOT**

- |   |  |   |                         |
|---|--|---|-------------------------|
| 1 |  | ZA OBRAVNAVANJE NEUPOŠTEVEN TIP CIZLOČEN IZ GOSPOD. |                         |
| 2 |  | SESTOJE OHRANITI V SEDANJEN STANJU                  |                         |
| 3 |  | URAVNAVATI DELEŽ ŽE OBSTOJEČIN DREV.VRST            |                         |
| 4 |  | NEPOSREDNO PREMENITI SESTOJE                        | } PO ZGRADBI IN SESTAVI |
| 5 |  | POSREDNO PREMENITI SESTOJE                          |                         |

INSTITUT ZA GOZDNO IN LESNO GOSPODARSTVO SLOVENIJE  
V LJUBLJANI

GOSP. ENOTA: MOČNIK - PLANINA

KARTA SESTOJNIH TIPOV

ZASNOVAL: *ing. J. Miklavžič*

LJUBLJANA, 1958.

RISAL: *Zoran Didek*

GOSPODARSKA ENOTA  
**MOČNIK-PLANINA**

M 1:10 000

1ha

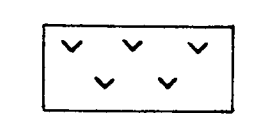
- MEJA ODELKA
- MEJA OŠEKA
- KATASTRSKA MEJA
- GLAVNA PRESEKA
- GOZDNA CESTA
- GOZDNA POT ALI VLAKA
- STEZA
- OTOK
- TRAVNIK PAŠNIK

**KARTA SESTOJNIH TIPOV**

DOBNI RAZREDI

0	G O L O S E K I
1	1 - 20 LET
2	21 - 40 "
3	41 - 60 "
4	61 - 80 "
5	81 - 100 "
6	NAD 100 LET

VAROVALNI SESTOJ



ZARAST

○ ○ ○	0,1 - 0,3
○ ○ ○	0,4 - 0,5
○ ○ ○	0,6 - 0,7
□	0,8 - 1,0

POSKUSNA PLOSKEV

- ZAČASNA
- ◻ STALNA

