

Kopie

KARTE:

1.	1	}
2.	2/1	}
3.	2/2	
4.	2/3	
5.	2/4	
6.	3	}
7.	4	}
8.	5	}

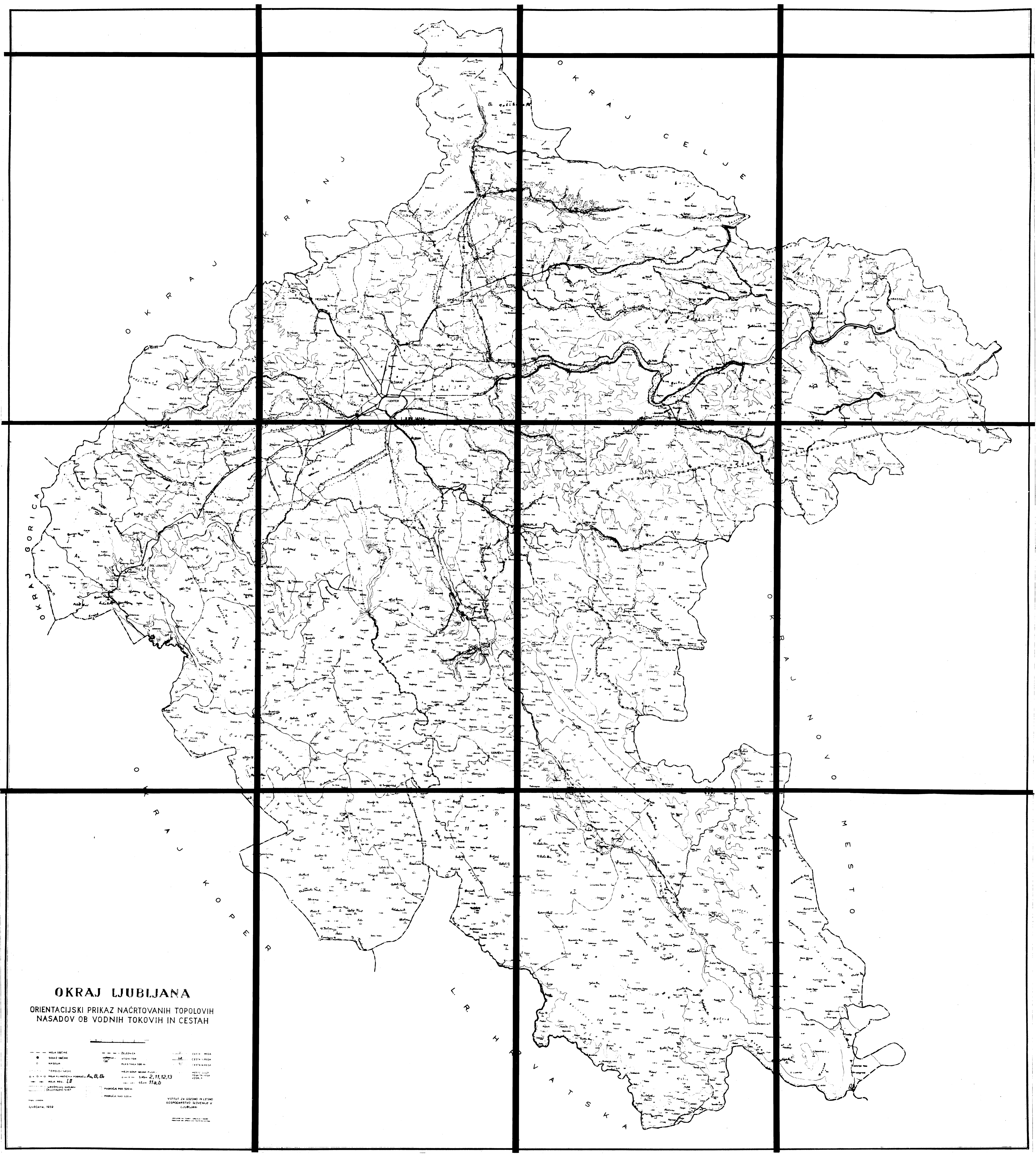
~~Part 231/65~~

P o p i s k a r t

- 1/ Orientacijski prikaz načrtovanih topolovih nasadov ob vodnih tokovih in cestah. Roto-pomanjšava.
- 2/1-4 Orientacijski prikaz načrtovanih topolovih nasadov ob vodnih tokovih in cestah. M 1 : 50000
/4 kosi - 2/1, 2/2, 2/3 in 2/4 /
- 3/ Ljubljansko barje. Orientacijska karta topolovih rastišč. M 1 : 25.000.
- 4/ Cerkniško polje. Orientacijska karta topolovih rastišč M 1 : 10.000.
- 5/ Orientacijski pregled ravninskega področja po katastrskih občinah načrtovanih pašniških in travniških topolovih nasadov. Karta upravne razdelitve M 1 : 100.000.



37:10.



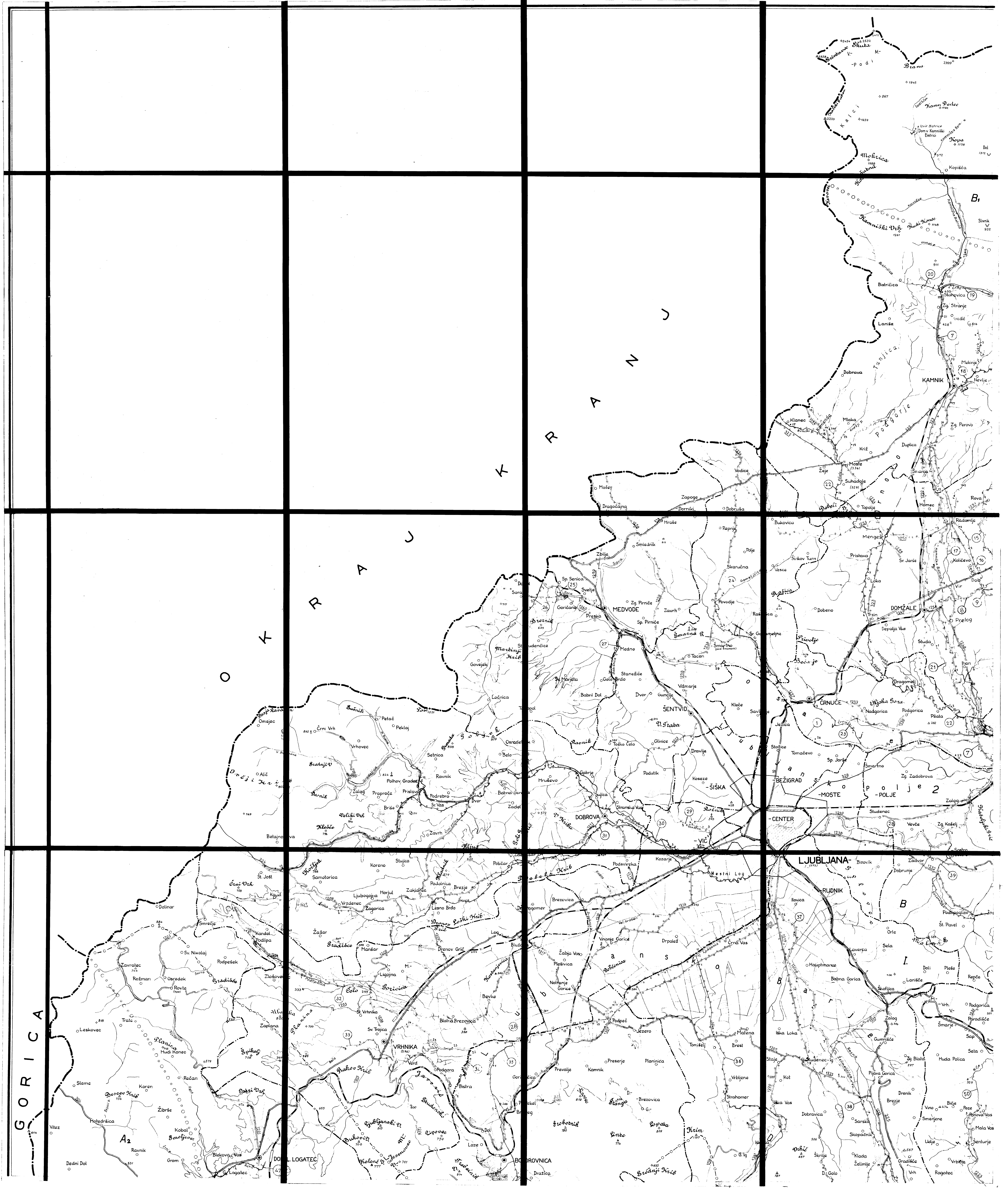
OKRAJ LJUBLJANA

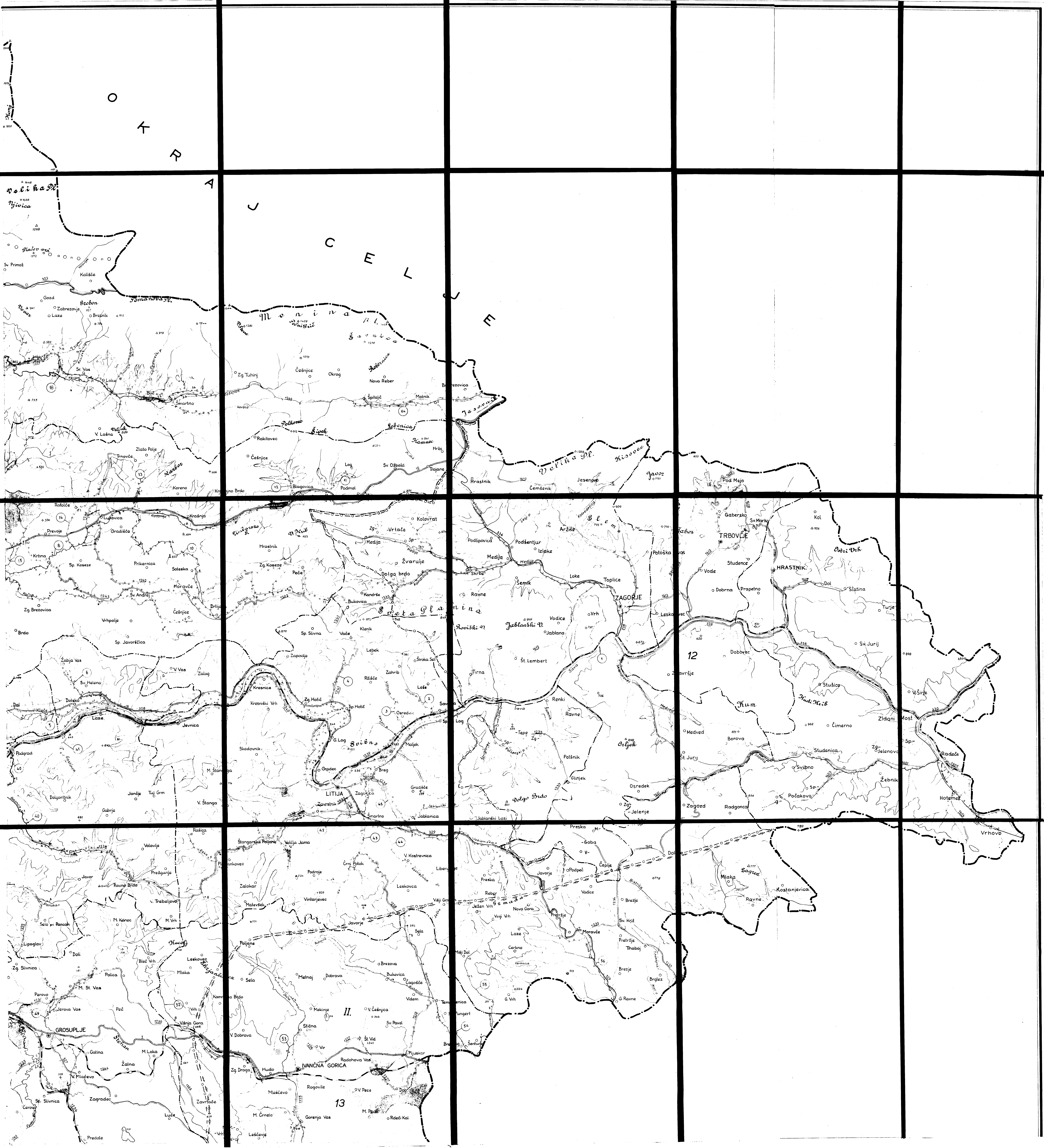
ORIENTACIJSKI PRIKAZ NAČRTOVANIH TOPOLOVIH NASADOV OB VODNIH TOKOVIH IN CESTAH

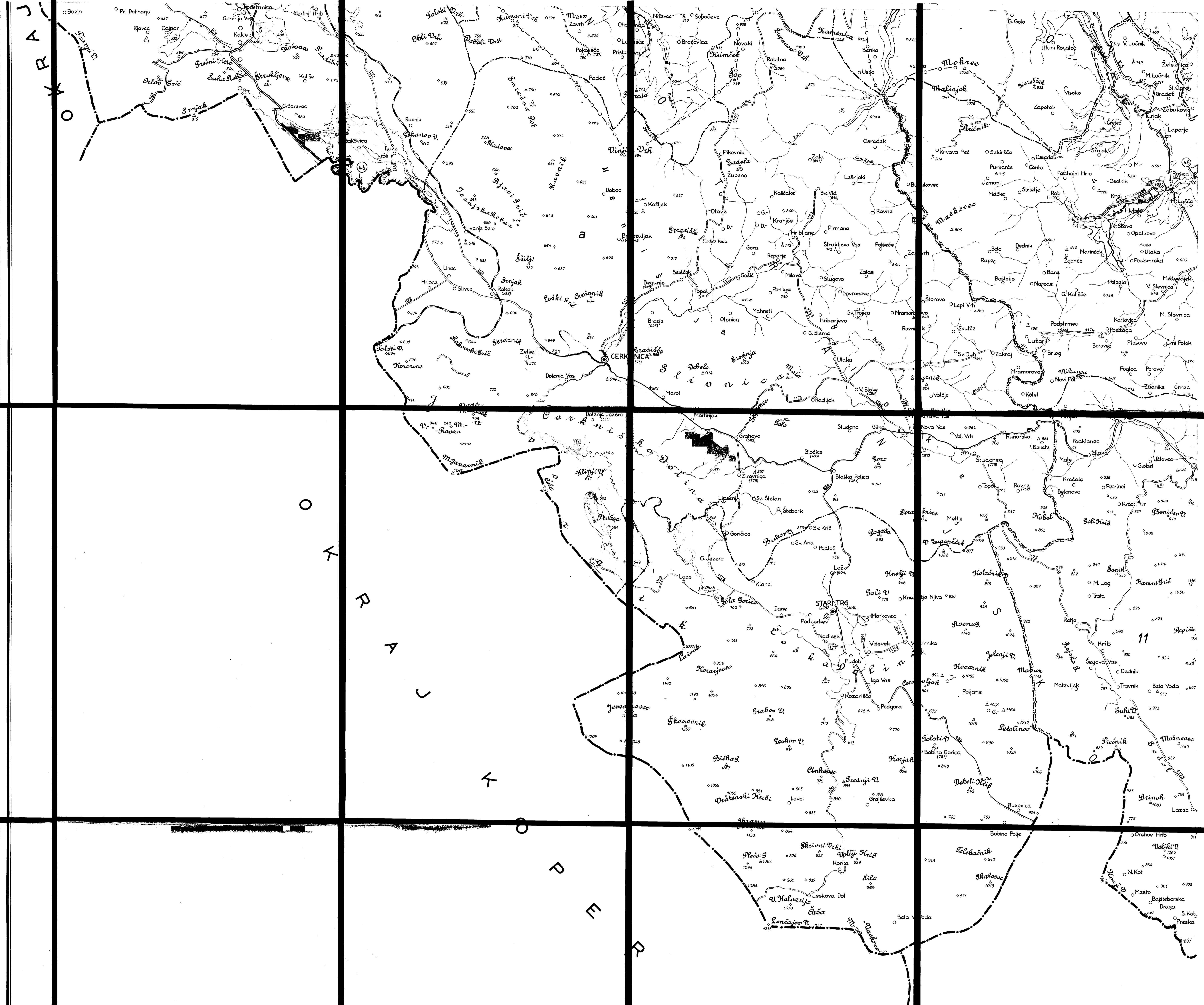
- | | | |
|---|---|--|
| — — — — — MEJA OBČINE | — — — — — ŽELEZNICA | — — — — — CESTA I. RAZR. |
| ● MESELE OBČINE | — — — — — VARNI TRG | — — — — — CESTA II. RAZR. |
| ○ MESELE | — — — — — PRAVILNI TRG | — — — — — CESTA III. RAZR. |
| ○ ○ ○ ○ ○ MEJA PLANINSKEGA POKRAJCA A, B, C | — — — — — MEJA ODRABNEGA POKRAJCA | — — — — — MEJA ODRABNEGA POKRAJCA |
| — — — — — MEJA REG. LII | — — — — — MEJA ODRABNEGA POKRAJCA 2, 11, 12, 13 | — — — — — MEJA ODRABNEGA POKRAJCA 11a, b |
| — — — — — POKRAJCA PO 500m | — — — — — POKRAJCA PO 100m | |

VITUT ZA GOZDNO IN LESNO
GOSPODARSTVO SLOVENIJE V
LJUBLJANI

Ljubljana, 1939



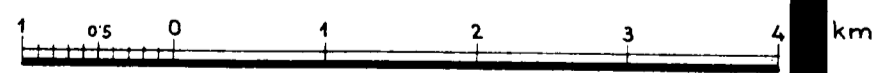




OKRAJ LJUBLJANA

ORIENTACIJSKI PRIKAZ NAČRTOVANIH TOPOLOVIH NASADOV OB VODNIH TOKOVIH IN CESTAH

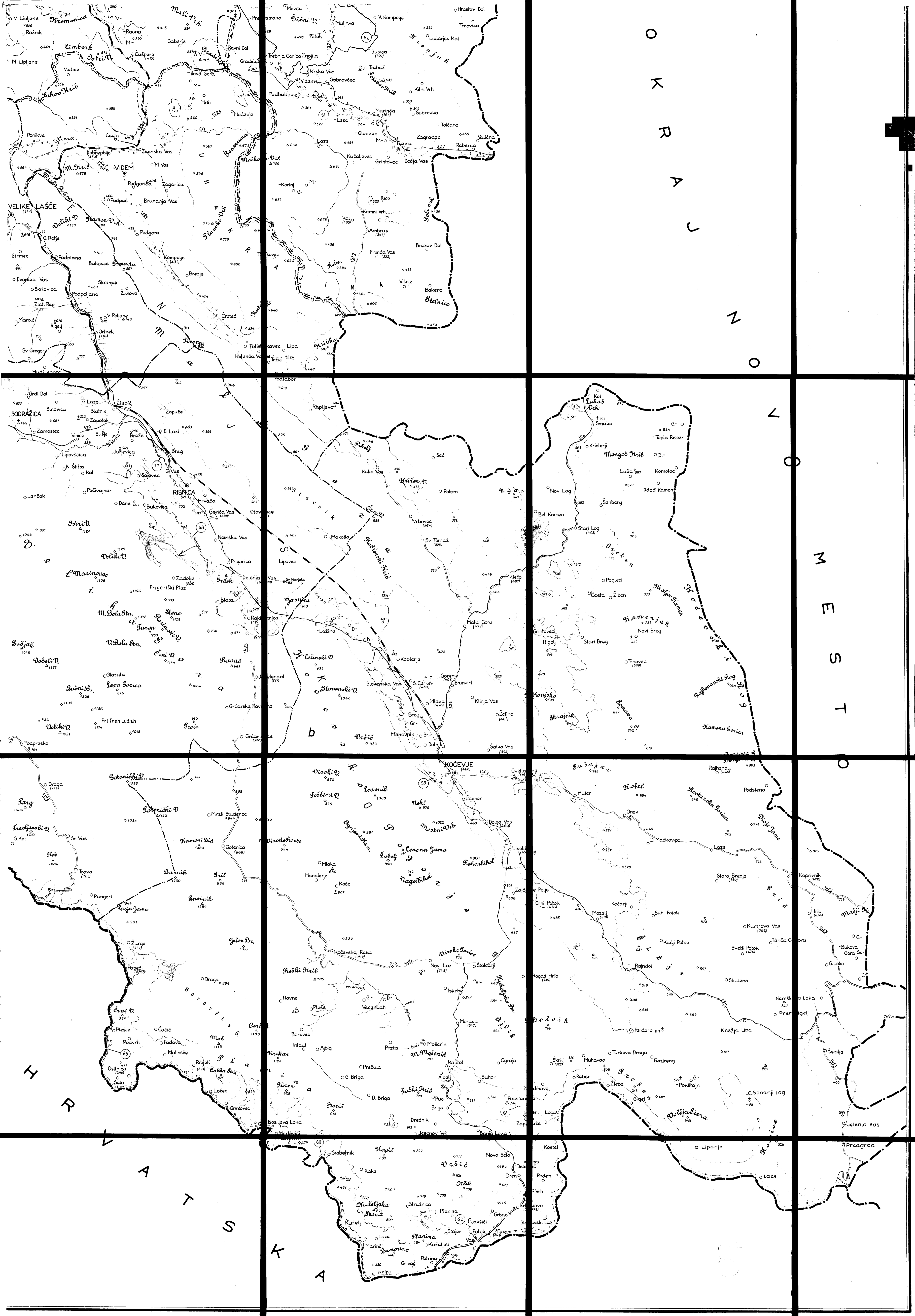
M 1:50 000



- | | | |
|--|-------------------------------|--|
| — — — — — MEJA OBČINE | — — — — — ŽELEZNICA | 10 CESTA I. REDA |
| ● SEDEŽ OBČINE | — — — — — VODNI TOK | 328 CESTA II. REDA |
| ○ NASELJA | ○ (28) PLASTNICA 500 m | 1207 CESTA III. REDA |
| • • • • • TOPOLOV NASAD | MEJA GOSP.-GEOGR. PODROČIJ: | • • • • • MESTO ODVZETA TALNEGA VZORCA |
| ○ ○ ○ ○ ○ MEJA KLIMATIČNIH PODROČIJ A ₂ , B, B ₁ | ○ ○ ○ ○ ○ ŠIRŠI 2, 11, 12, 13 | |
| — — — — — MEJA REGIJ I, II | — — — — — OŽJIL 11a, b | |
| □ UPOŠTEVAN NAPLAVNI (ALUVIALEN) SVET | □ PODROČJE POD 500 m | |
| | □ PODROČJE NAD 500 m | |

INSTITUT ZA GOZDNO IN LESNO
GOSPODARSTVO SLOVENIJE V
LJUBLJANI

IZDELANO NA OSNOVI SPECIALA 1:50000
PODATKOV OD UPRAVE ZA CESTE IN LESTNICE



LJUBLJANSKO BARJE

ORIENTACIJSKA KARTA TOPOLOVIH RASTIŠČ

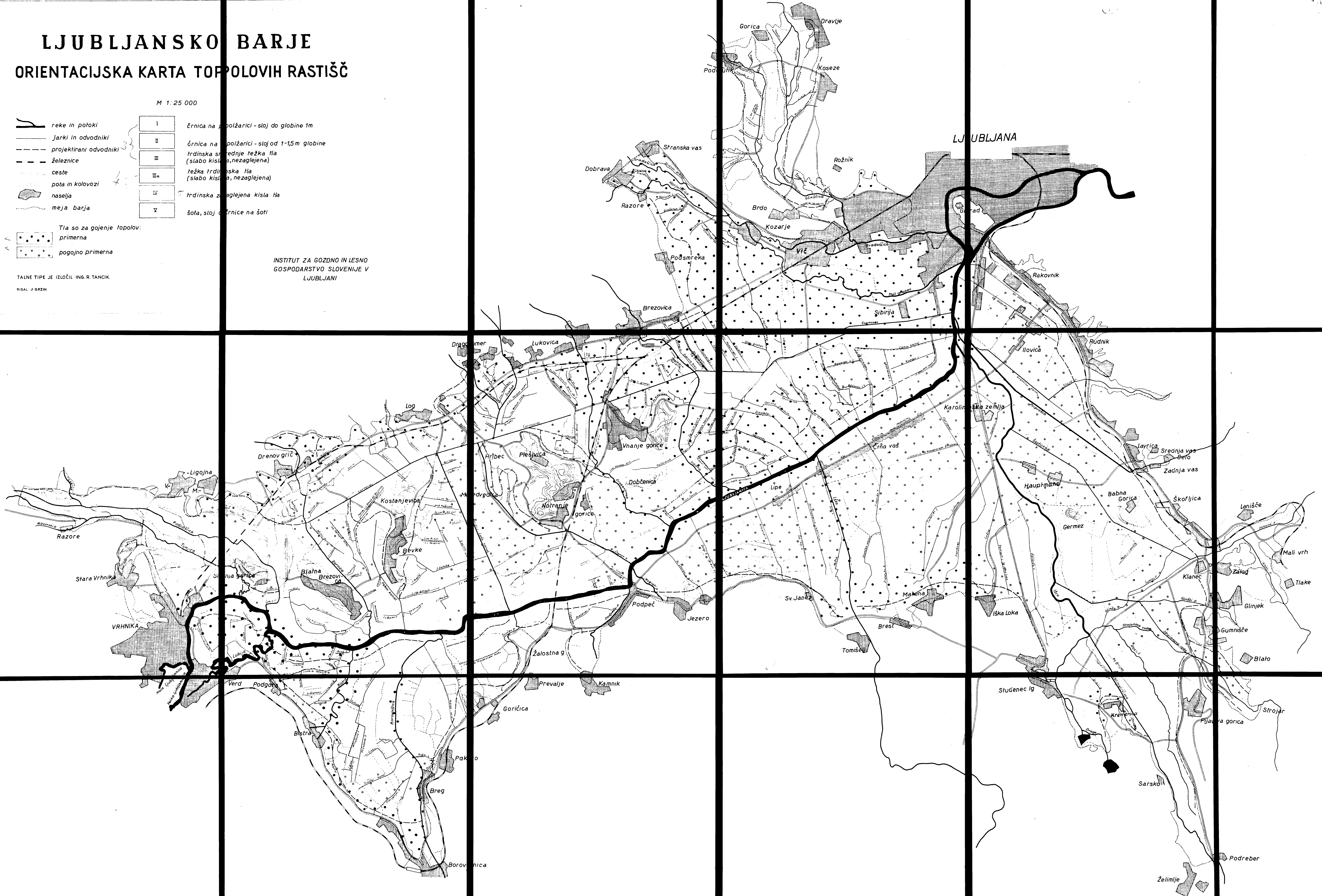
M 1:25 000

- reke in potoki
 - jarki in odvodniki
 - projektirani odvodniki
 - železnice
 - ceste
 - pota in kolovozi
 - naselja
 - meja barja
- | | |
|------------------|--|
| I | črnica na popljarici - sloj do globine 1m |
| II | črnica na popljarici - sloj od 1-1,5m globine |
| III | trdinska srednje težka tla (slabo kisla, nezagljena) |
| III _a | težka trdinska tla (slabo kisla, nezagljena) |
| IV | trdinska zagljena kislota tla |
| V | šota, sloj črnice na šoti |

- Tla so za gojenje topolov:
- primerna
 - pogojno primerna

TALNE TIPE JE IZLOČIL ING. R. TANČIK
RISAL J. GRZIN

INSTITUT ZA GOZDNO IN LESNO
GOSPODARSTVO SLOVENIJE V
LJUBLJANI



CERKNIŠKO POLJE

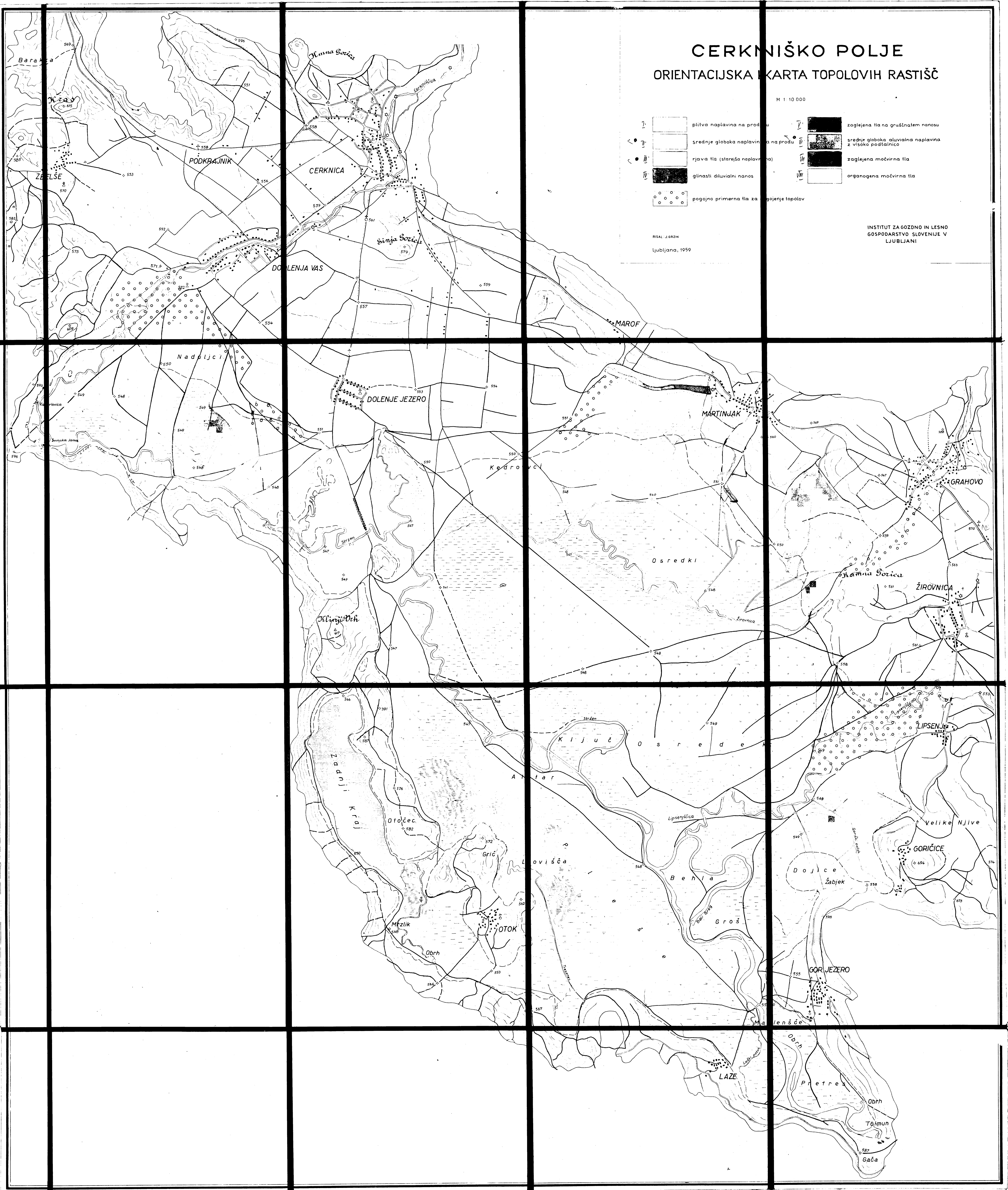
ORIENTACIJSKA KARTA TOPOLOVIH RASTIŠČ

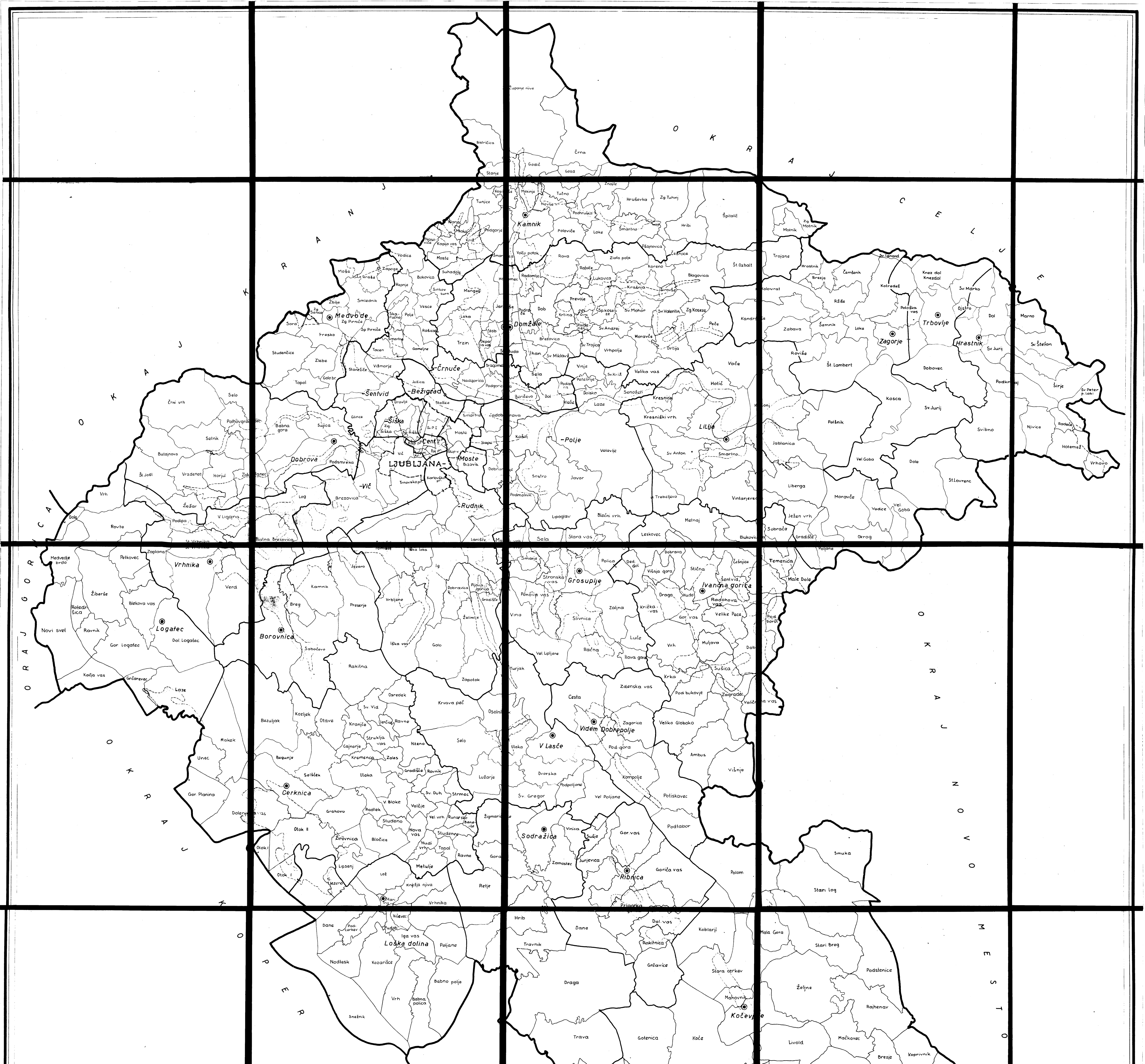
M 1:10 000

- | | | | |
|--|---|--|---|
| | plitva naplavina na produlcu | | zaglejana tla na gruščnatem nanosu |
| | srednje globoka naplavina na produlcu | | srednje globoka aluvialna naplavina z visoko podtalnico |
| | stara tla (starejša naplavina) | | zaglejana močvirna tla |
| | glinasti diluvialni nanos | | organogena močvirna tla |
| | pogojno primerna tla za gojenje topolov | | |

RISAL J. GRZIN
Ljubljana, 1959

INSTITUT ZA GOZDNO IN LESNO
GOSPODARSTVO SLOVENIJE V
LJUBLJANI





OKRAJ LJUBLJANA

UPRAVNA RAZDELITEV

ORIENTACIJSKI PREGLED RAVNINSKEGA PODROČJA PO KATASTRSKIH
OBČINAH NAČRTOVANIH PAŠNIŠKIH IN TRAVNIŠKIH TOPOLOVIH NASADOV

1:100 000

- MEJA UPR. OBČINE
- MEJA KATASTRSKE OBČINE
- SEDEŽ UPR. OBČINE
- GRAHOVA KATASTRSKA OBČINA
- UPOŠTEVAN NAPLAVNI (ALUVIALEN) SVET

GEOLOŠKO PEDOLOŠKA OSNOVA JE POVZETA PO VETTERS-STRANADOOVI GEOLOŠKI KARTI TODA PEDOLOŠKO PREVERJENA

Risatelj: J. Grzin

Ljubljana, 1959

INSTITUT ZA GOZDNO IN LESNO GOSPODARSTVO SLOVENIJE V LJUBLJANI