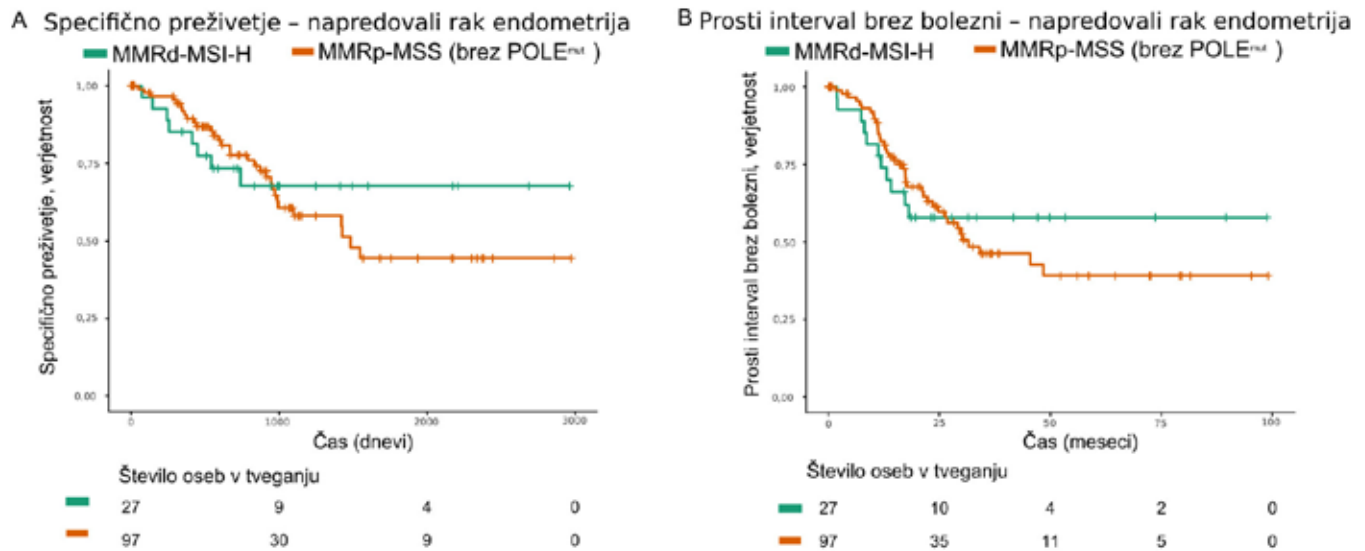


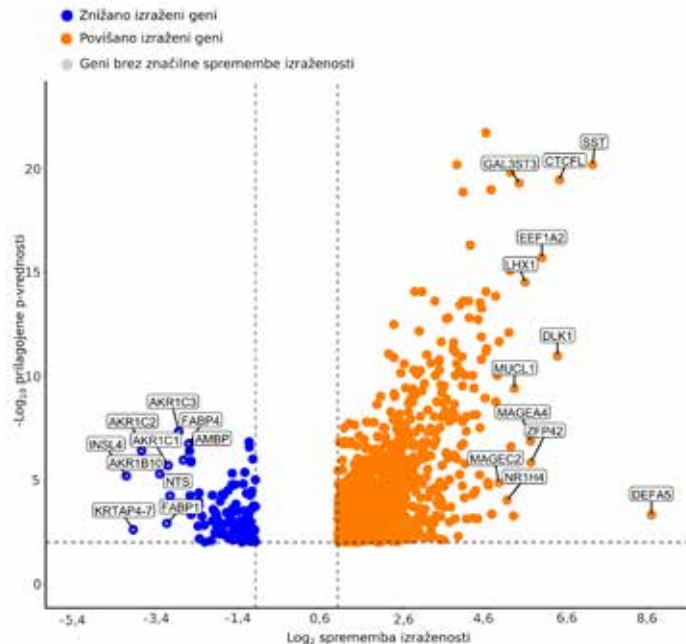
Transkriptomaska razčlenitev napredovalih primarnih tumorjev endometrija glede na status popravljanja neujemanja

Dopolnilna slika 1: Izidi preživetja pri bolnicah s primarnim, napredovalim EC glede na MMR status (brez POLE^{mut} tumorjev).



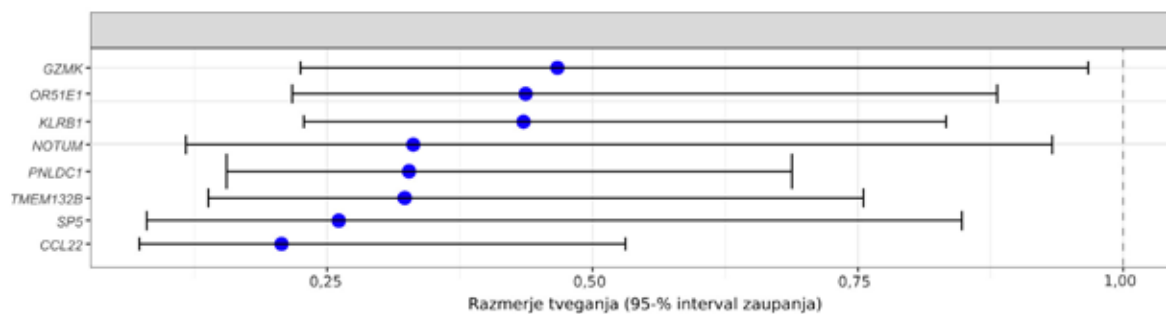
Opomba: (A) Kaplan-Meierjeva krivulja verjetnosti specifičnega preživetja, glede na MMR status (MMRd-MSI-H, n = 27; MMRp-MSI (brez POLE^{mut}), n = 97). (B) Kaplan-Meierjeva krivulja verjetnosti prostega intervala brez bolezni glede na MMR status (n kot v A). DSS – preživetje, specifično za bolezen; EC, rak endometrija; MMRd-MSI-H – pomanjkljivo popravljanje neujemanja pri podvajanju DNA in visoka mikrosatelitska nestabilnost; MMRp-MSS – ohranjeno popravljanje neujemanja pri podvajanju DNA in mikrosatelitska stabilnost; POLE, DNA polimeraza ϵ ; POLE^{mut} – POLE-mutirani.

Dopolnilna slika 2 Diferencialno izraženi geni med primarnimi, napredovalimi tumorji endometrija tipa MMRp-MSS (brez POLE^{mut}) in MMRd-MSI-H.



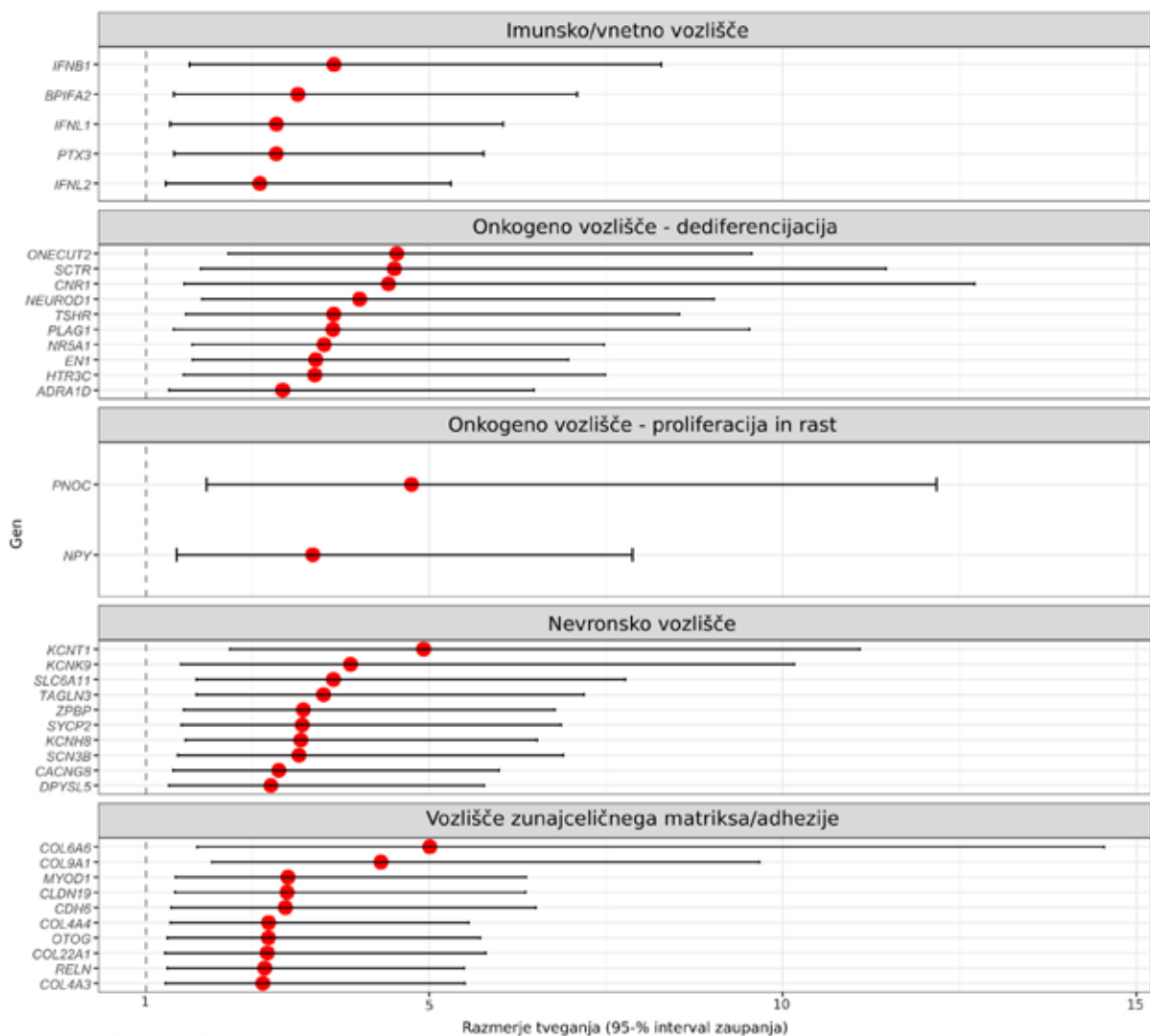
Opomba: Graf prikazuje primerjavo izražanja genov med tumorji MMRp-MSS (brez POLE^{mut}) (n = 97) in MMRd-MSI-H (n = 27). Modre točke označujejo gene, ki so statistično značilno znižano izraženi, oranžne točke pa gene, ki so statistično značilno povečano izraženi v tumorjih MMRp-MSS (brez POLE^{mut}) v primerjavi z MMRd-MSI-H. Sive točke predstavljajo gene brez statistično značilnih razlik v izražanju. Prag za diferencialno izražanje je določen kot absolutna sprememba izražanja > 2 (navpične črtkane črte) in prilagojena p-vrednost < 0,001 (vodoravna črtkana črta). Na sliki je označenih 10 najbolj spremenjenih genov glede na velikost absolutne spremembe izražanja. MMRd-MSI-H – pomanjkljivo popravljanje neujemanja pri podvajanju DNA in visoka mikrosatelitska nestabilnost; MMRp-MSS – ohranjeno popravljanje neujemanja pri podvajanju DNA in mikrosatelitska stabilnost; POLE, DNA polimeraza ϵ ; POLE^{mut} – POLE-mutirani.

Dopolnilna slika 3: Diferencialno izraženi geni v tumorjih MMRp-MSS (brez POLE^{mut}) v primerjavi z MMRd-MSI-H, ki so povezani z boljšim specifičnim preživetjem, pri bolnicah z napredovalimi tumorji endometrija MMRp-MSS (brez POLE^{mut}).



Opombe: Podatki so prikazani kot razmerje tveganja in 95-odstotni interval zaupanja. MMRp-MSS (brez POLE^{mut}), n = 97; MMRd-MSI-H, n = 27. MMRd-MSI-H –pomanjkljivo popraviljanje neujemanja pri podvajanju DNA in visoka mikrosatelitska nestabilnost; MMRp-MSS –ohranjeno popraviljanje neujemanja pri podvajanju DNA in mikrosatelitska stabilnost; POLE, DNA polimeraza ϵ ; POLE^{mut} – POLE-mutirani.

Dopolnilna slika 4: Diferencialno izraženi geni v tumorjih MMRp-MSS (brez POLE^{mut}) v primerjavi z MMRd-MSI-H, ki so povezani s slabšim specifičnim preživetjem, pri bolnicah z napredovalimi tumorji endometrija MMRp-MSS (brez POLE^{mut}).



Prikazanih je prvih 10 genov na posamezno vozlišče.

Opombe: Podatki so prikazani kot razmerje tveganja in 95-odstotni interval zaupanja. MMRp-MSS (brez POLE^{mut}), n = 97; MMRd-MSI-H, n = 27. MMRd-MSI-H –pomanjkljivo popraviljanje neujemanja pri podvajanju DNA in visoka mikrosatelitska nestabilnost; MMRp-MSS –ohranjeno popraviljanje neujemanja pri podvajanju DNA in mikrosatelitska stabilnost; POLE, DNA polimeraza ϵ ; POLE^{mut} – POLE-mutirani.