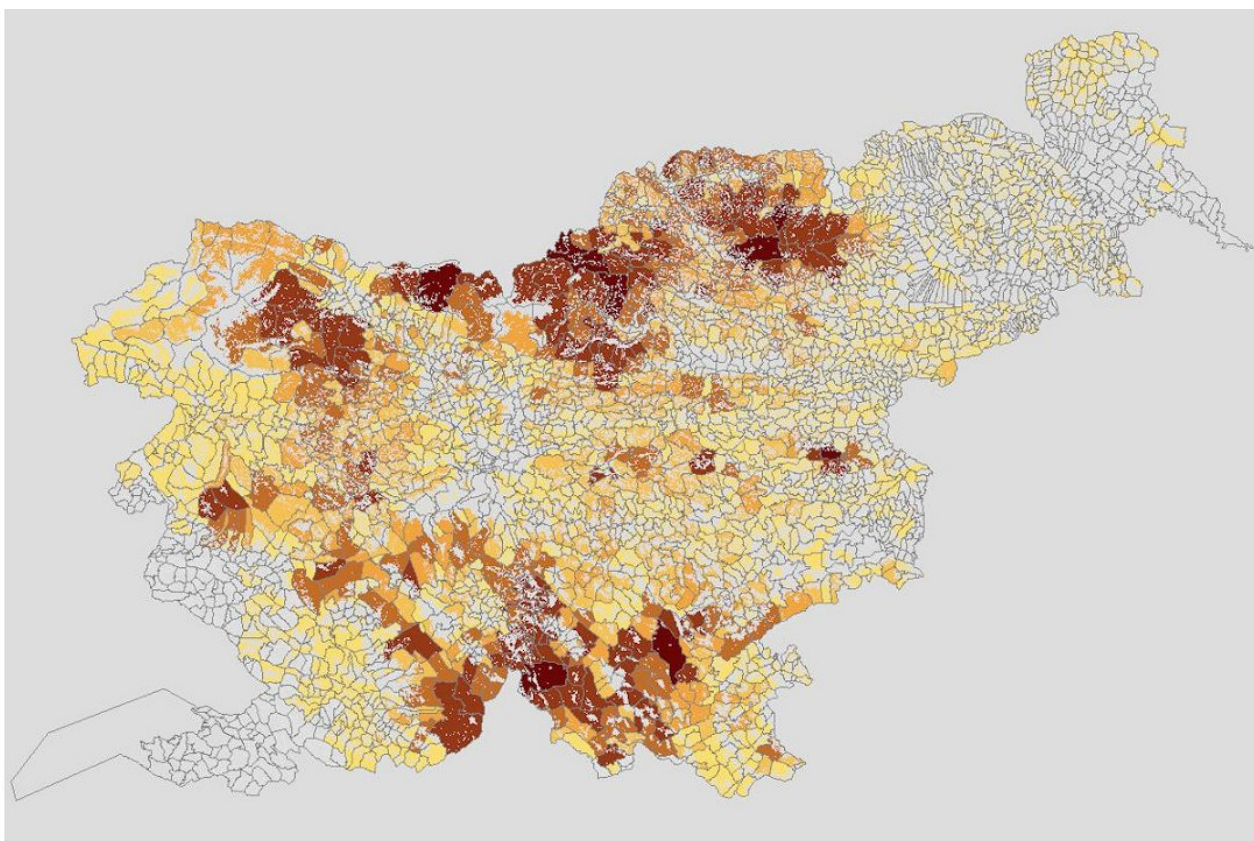


# Nov interaktivni spletni pregledovalnik tržnih potencialov okroglega lesa

Špela Ščap, Gozdarski inštitut Slovenije, Oddelek za gozdno tehniko in ekonomiko  
Matjaž Dovečar, Gozdarski inštitut Slovenije, Oddelek za gozdno tehniko in ekonomiko  
Matevž Triplat, Gozdarski inštitut Slovenije, Oddelek za gozdno tehniko in ekonomiko  
Vasja Kavčič, Gozdarski inštitut Slovenije, Oddelek za gozdno tehniko in ekonomiko

Objavljeno na spletu 10.01.2024 (<https://doi.org/10.20315/IG.2024.0001>)



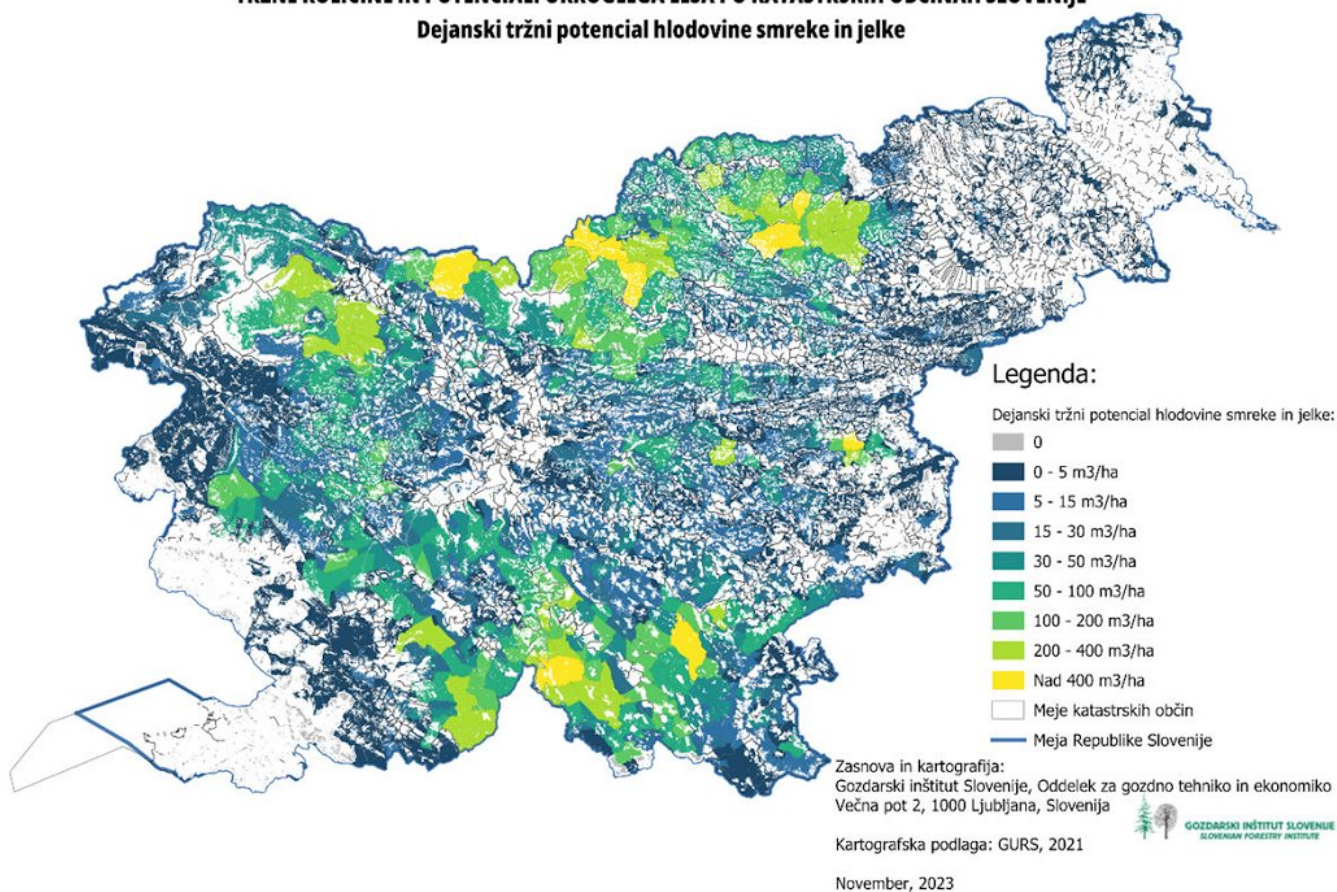
Na Gozdarskem inštitutu Slovenije, Oddelku za gozdno tehniko in ekonomiko smo posodobili metodologijo izračuna tržnih potencialov okroglega lesa po skupinah: hlodi smreke in jelke srednjega premera 20–59 cm, hlodi listavcev, les slabše kakovosti. Poleg novih podatkov smo pripravili karte s prostorsko razporeditvijo količin ter interaktivni spletni pregledovalnik, ki prikazuje količine in potenciale na prostorski ravni katastrskih občin.

Informacije o tržnih potencialih kakovostnega okroglega lesa oziroma hlodovine so pomembni za podjetja, ki se ukvarjajo z nabavo, predelavo ali prodajo hlodov; to so predvsem žagarski obrati in proizvajalci furnirja ter proizvajalci vezanih furnirskih plošč. Razpoložljive količine okroglega lesa slabše kakovosti pa so pomembne predvsem za celulozno in kemično industrijo, proizvajalce lesnih plošč, proizvajalce lesnih goriv in energetska podjetja, ki proizvajajo in tržijo toploto in/ali elektriko, proizvedeno iz lesne biomase.

Za vse zgoraj omenjene akterje v verigi je poleg poznavanja teoretičnih potencialov naših gozdov pomemben podatek o realno in trenutno razpoložljivi tržni količini lesa. To je količina, ki se dejansko lahko pojavi na trgu in v kateri ni količin lesa, ki se porabijo za lastne potrebe v gospodinjstvih (na primer za ogrevanje gospodinjstev). Dejanski tržni potencial se nanaša na dejanski povprečni letni posek lesa in predstavlja količine, ki so se pojavile na trgu v obdobju od leta 1995 do leta 2022. Teoretični tržni potencial predstavlja maksimalno količino lesa, ki se skladno z gozdnogospodarskimi načrti lahko poseka in je hkrati lahko na razpolago na trgu ter pri tem še vedno zagotavlja trajnostna načela gospodarjenja z gozdovi.

### TRŽNE KOLIČINE IN POTENCIALI OKROGLEGA LESA PO KATASTRSKIH OBČINAH SLOVENIJE

#### Dejanski tržni potencial hlodovine smreke in jelke



*Dejanski tržni potencial hlodovine smreke in jelke v slovenskih gozdovih v letu 2021 (podatki so prikazani v enoti kubični meter na hektar)*

Z novimi podatki smo posodobili interaktivni spletni pregledovalnik, kjer so na voljo kartografski prikazi dejanskih in teoretičnih potencialov okroglega lesa. Količine in potenciali so prikazani na prostorski ravni katastrskih občin (KO). Z izbiro sloja in poljubne KO na zemljevidu lahko uporabniki pridobite podatek o skupnem potencialu izbranih skupin okroglega lesa v izbrani KO. Relativne vrednosti upoštevajo tudi gozdne površine v vsaki KO (v ha), tako da so te objavljene v enotah kubični meter na hektar ( $m^3 / ha$ ) oz. tona absolutne suhe snovi na hektar ( $t_{ss} / ha$ ).

Več o metodologiji izračuna ocen količin in potencialov okroglega lesa in predstavitev količin je v znanstvenem prispevku:

ŠČAP, Špela, TRIPLAT, Matevž. 2023. Raba lesa, tržne količine in projekcije potencialov okroglega lesa listavcev v Sloveniji. *Les*, 72, 1: 5–20. DOI: 10.26614/les-wood.2023.v72n01a02

<https://www.dlib.si/stream/URN:NBN:SI:doc-E6KN80SI/18927eae-979b-47d6-bef6-8328fd2453f8/PDF>

Interaktivni spletni pregledovalnik z ostalimi informacijami je na voljo na povezavi: <https://wcm.gozdis.si/sl/podatki/zemljevidi/2021062108383582/potenciali-okroglega-lesa/>.