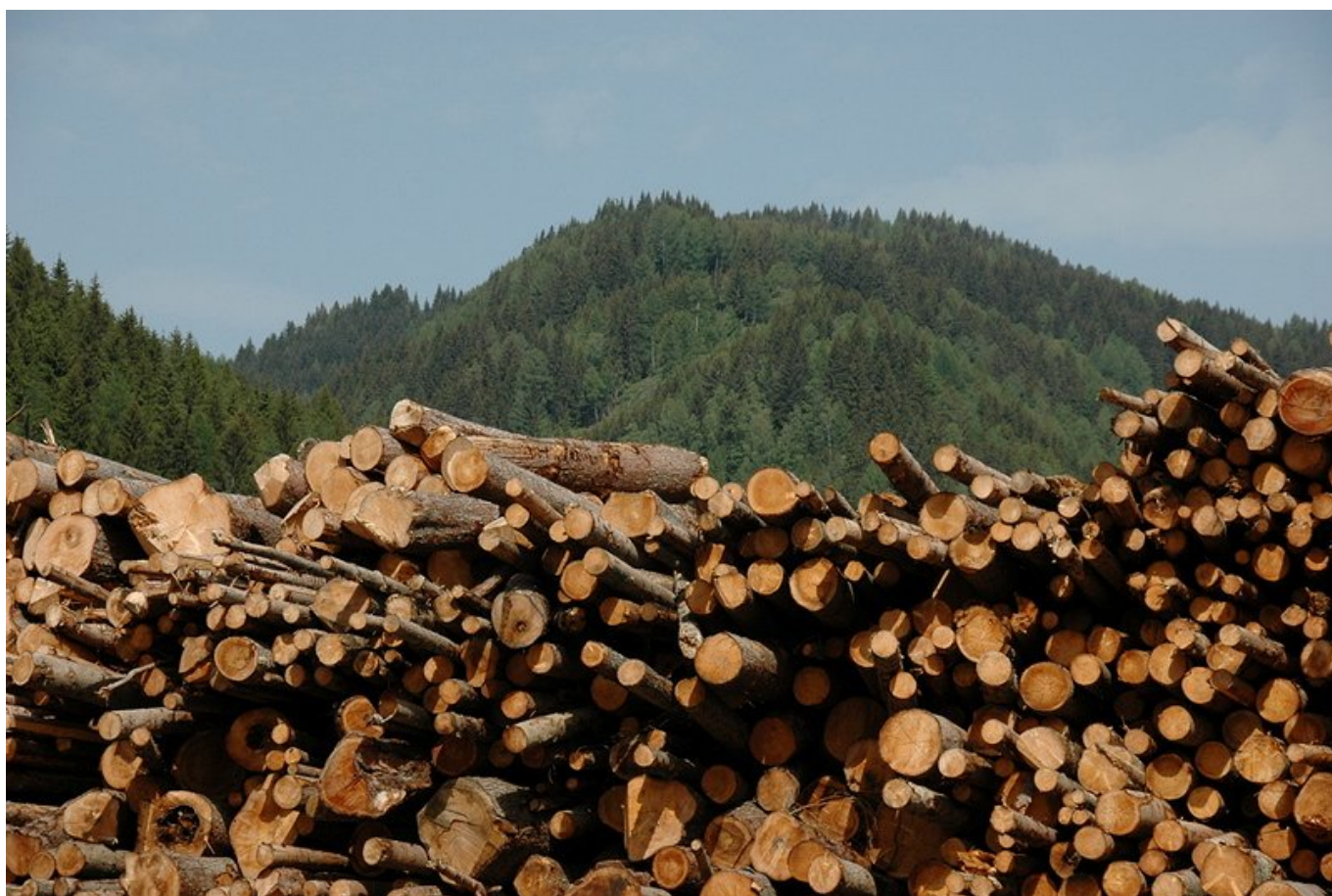


Cene gozdnih lesnih sortimentov na slovenskem trgu v **AVGUSTU 2021**

Darja Stare , mag. inž. gozd., Gozdarski inštitut Slovenije, Oddelek za gozdno tehniko in ekonomiko
uni.dipl.ing.gozd. Špela Ščap, Gozdarski inštitut Slovenije, Oddelek za gozdno tehniko in ekonomiko

Objavljeno na spletu 08.09.2021



V avgustu 2021 smo na Gozdarskem inštitutu Slovenije ponovno izvedli zbiranje odkupnih cen gozdnih lesnih sortimentov iz zasebnih gozdov na slovenskem trgu. V tokratni anketi je sodelovalo 36 podjetij. Izmed sodelujočih v anketi je kar 75 % manjših do srednje velikih podjetij, katerih letni odkup znaša do 30.000 m³ lesa. 8 % sodelujočih podjetij letno odkupi med 30.000 in 50.000 m³ lesa, 17 % podjetij pa letno odkupi več kot 50.000 m³ lesa.

V obdobju od zadnjega zbiranja podatkov v maju, se je uradno končala epidemija koronavirusa, ki je v preteklem letu in pol vplivala tudi na odkup lesa iz zasebnih gozdov. Po poročanju sodelujočih podjetij v tokratni anketi, se posledice omejitev zaradi koronavirusa v dejavnosti zmanjšujejo. Tokrat je le še četrtnina (oz. 26 %) podjetij poročala, da posledice zaradi omenjenega virusa vplivajo na njihov trenutni odkup. Ta podjetja kot glavni razlog navajajo manj ponudbe lesa na trgu (61 %), temu pa sledi cena (31 %). Glede na dogajanje na trgu okroglega lesa v letošnjem letu lahko manj ponudbe lesa na trgu pojasnimo tudi z nižjim sanitarnim posekom v primerjavi z letom 2020. Glede na podatke Zavoda za gozdove Slovenije, je bilo namreč v obdobju januar-avgust 2021 za 55 % nižji sanitarni posek kot v enakem obdobju lani.

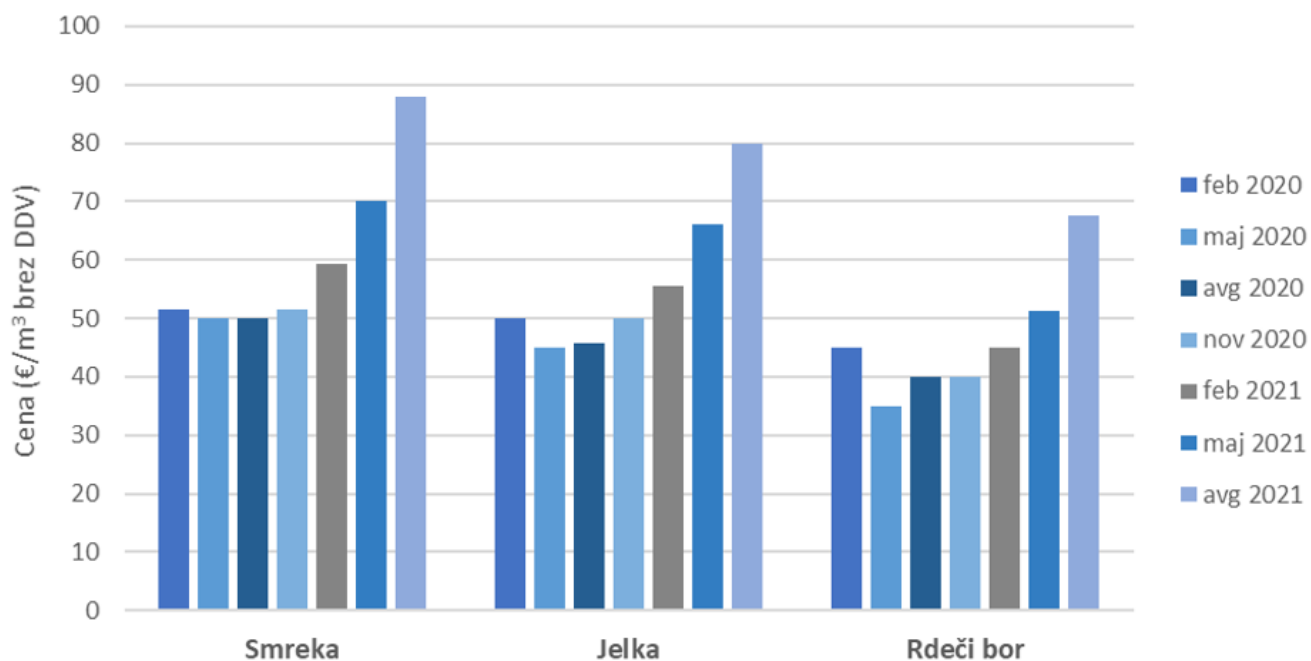
V nadaljevanju so podane cene v €/m³ brez DDV, prikazana je srednja vrednost (mediana) vseh posredovanih cen.

CENE OKROGLEGA LESA IGLAVCEV

Cene hlodovine iglavcev so v avgustu 2021 znatno višje kot ob zadnjem rednem zbiranju cen v maju 2021.

Cene sortimentov smreke so glede na preteklo zbiranje višje od 17 do 26 %. Največje zvišanje smo zabeležili v primeru kakovostnega razreda D1, kjer je cena v avgustu znašala 88 €/m³ brez DDV, v maju letos je ta cena znašala 70 €/m³ brez DDV, v februarju pa le 59 €/m³ brez DDV. Cene hlodovine smreke za vse kakovostne razrede so že v februarju letos dosegale najvišje vrednosti vse od začetka našega zbiranja cen v letu 2017, v maju in avgustu so se cene še dvignile. Primer, cena kakovostnega razreda B je v avgustu znašala 115 €/m³ brez DDV, kar je 21 % kot v maju 2021, ko je znašala 95 €/m³ brez DDV, to pa znaša 6 % več v primerjavi s februarjem 2021. Cena kakovostnega razreda C je v avgustu znašala 111 €/m³ brez DDV kar je 23 % več kot v maju 2021, ko je znašala 90 €/m³ brez DDV. Primerjava z avgustovskimi cenami hlodovine smreke prodane prek dolgoročnih pogodb iz državnih gozdov pa kaže na višje cene hlodov kakovostnega razreda A, B in C iz zasebnih gozdov ter malenkost višje cene hlodov smreke D1 in D2 iz državnih gozdov.

Pri jelki smo prav tako zabeležili dvig cen za vse kakovostne razrede v primerjavi z mesecem majem, in sicer od 21 in do 28 %. Največje zvišanje smo zabeležili v primeru kakovostnega razreda C, kjer je cena v avgustu znašala 102 €/m³ brez DDV. Tudi cene hlodovine jelke so v februarju dosegle najvišje vrednosti od začetka zbiranja cen v letu 2017, od takrat pa so se cene še zvišale. Pri sortimentih rdečega bora so se cene zvišale za 15 do 32 %. Največje zvišanje smo zabeležili v primeru kakovostnega razreda D1, kjer je cena v avgustu znašala 67,5 €/m³ brez DDV. Srednje vrednosti vseh posredovanih cen lesa rdečega bora za vse kakovostne razrede trenutno dosegajo najvišje vrednosti od začetka zbiranja cen v letu 2017.

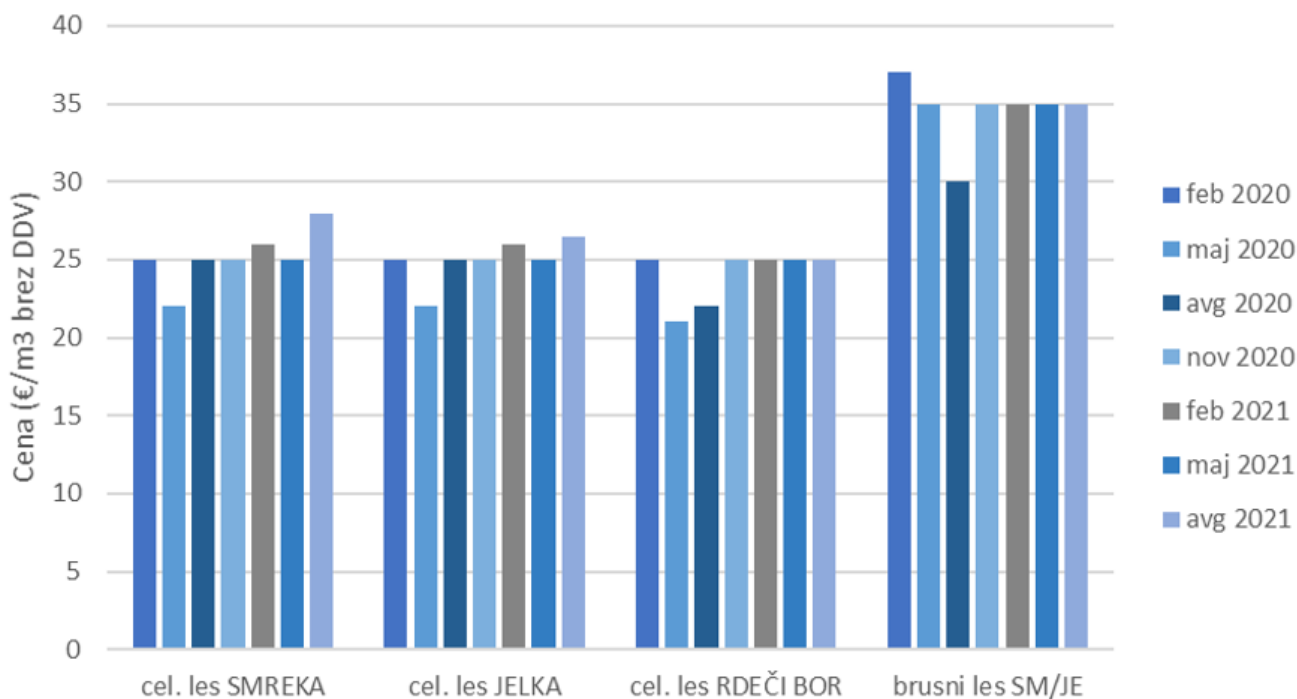


Prikaz cen hlodovine iglavcev v letu 2020 in 2021 za kakovostni razred D1.

Če primerjamo avgustovske cene hlodovine iglavcev s cenami v istem obdobju lansko leto ugotovimo, da so cene izrazito višje za vse drevesne vrste in kakovostne razrede. V avgustu lanskega leta so bile sicer cene okroglega lesa še pod vplivom posledic ukrepov za omejitev posledic epidemije COVID-19, ko se je drastično zmanjšalo trgovanje z GLS v državi in po svetu. Pri smreki in jelki zvišanje cen glede na lanski avgust znaša med 40 in 86 %; večje razlike so predvsem pri hlodih srednje do slabše kakovosti. Pri rdečem boru pa smo zabeležili dvig cen od 47 do 69 % glede na enako obdobje lani.

Srednja vrednost zbranih cen lesa za celulozo in plošče je v primeru smreke 12 % višja kot maja in znaša 28 €/m³ brez DDV. Cena jelke je 6 % višja kot maja in znaša 26,5 €/m³ brez DDV. Cena rdečega bora pa ostaja enaka in znaša 25 €/m³ brez DDV. Če cene lesa za celulozo in plošče primerjamo s cenami v enakem obdobju lansko leto ugotovimo, da so cene v primeru smreke (+12 %) in jelke (+6 %) višje, v primeru rdečega bora pa cena ostaja enaka že od novembra lansko leto.

Srednja vrednost vseh posredovanih cen brusnega lesa iglavcev ostaja enaka kot ob preteklem zbiranju v maju in znaša 35 €/m³ brez DDV. Trenutna cena ostaja enaka že od novembra lansko leto.

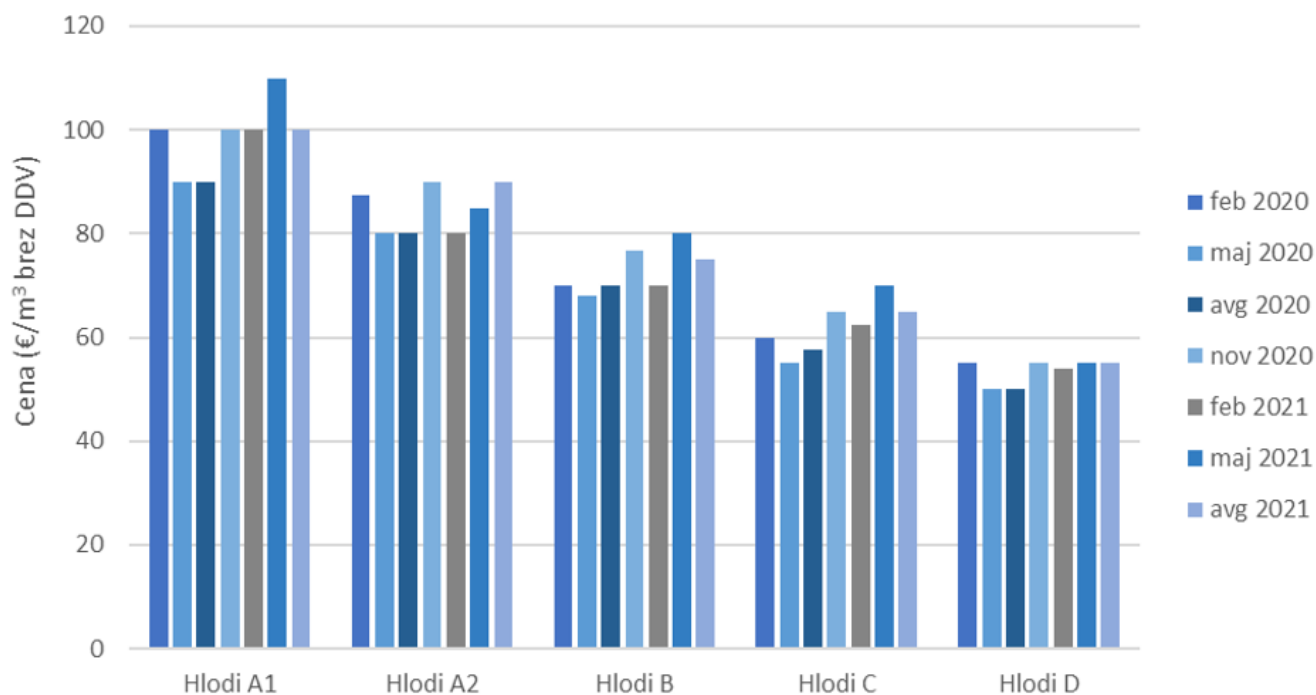


Odkupne cene lesa za celulozo in plošče ter brusnega lesa iglavcev v letu 2020 in 2021.

CENE OKROGLEGA LESA LISTAVCEV

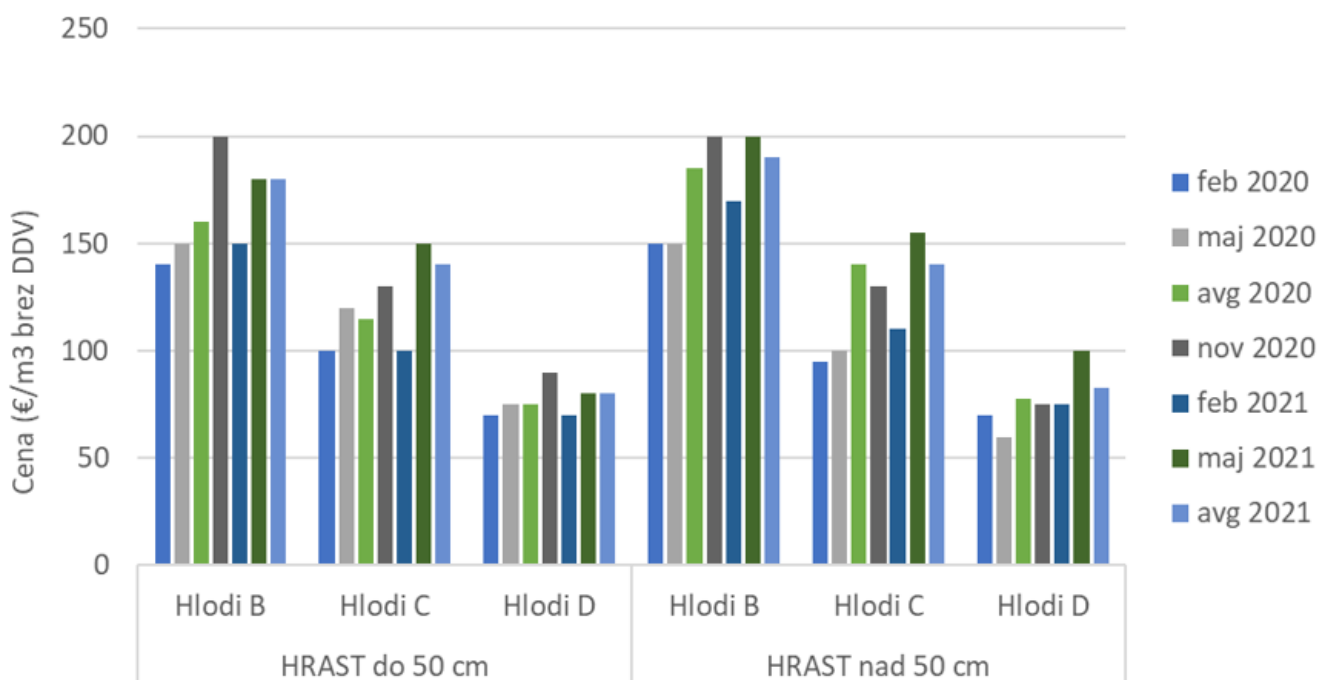
Pri cenah hlodovine listavcev je v tretjem kvartalu leta 2021 le pri nekaterih sortimentih prišlo do zvišanja cen, v nasprotju z iglavci, kjer smo zabeležili dvig cen pri vseh sortimentih, v več primerih smo pri listavcih zabeležili znižanje cen.

Cene hlodovine bukve so se po dvigu v maju ponovno znižale in sicer za 6 do 9 %, razen v primeru kakovostnega razreda A2, kjer se je cena za 6 % zvišala. Največji padec cene smo zabeležili v primeru kakovostnega razreda A1, kjer je cena v avgustu znašala 100 €/m³ brez DDV in je za 10 € nižja od cene teh sortimentov v maju. V primeru kakovostnega razreda D pa cena ostaja enaka in znaša 55 €/m³ brez DDV. Če primerjamo cene bukove hlodovine s preteklimi zbiranji ugotovimo, da so letošnje avgustovske cene znatno višje kot v enakem obdobju lansko leto, in sicer od 7 % (za kakovostni razred B) pa do 13 % (za kakovostni razred C). Tudi za kakovostna razreda A1 in A2 je cena znatno višja, kar za 10 €/m³. Primerjava z avgustovskimi cenami hlodovine bukve prodane prek dolgoročnih pogodb iz državnih gozdov pa kaže na nižje cene hlodov vseh kakovostnih razredov iz zasebnih gozdov.



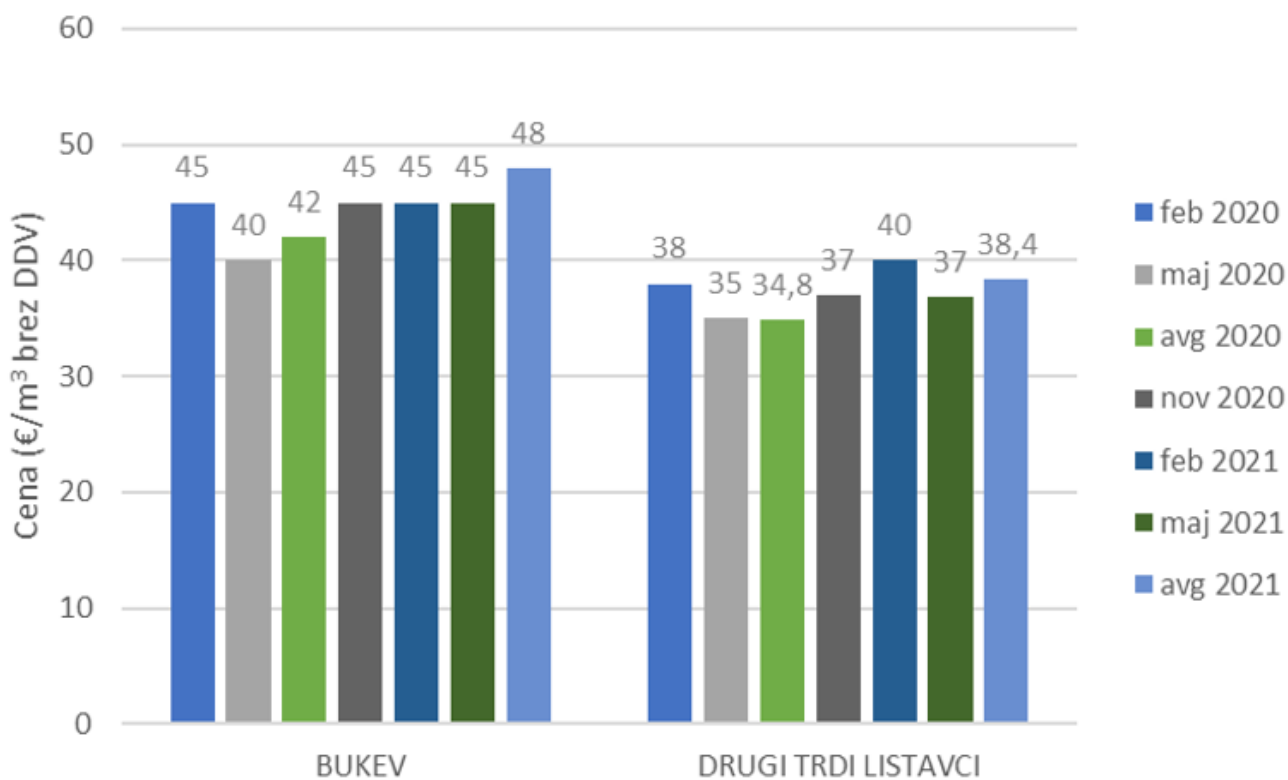
Prikaz odkupnih cen hlodovine bukve v letu 2020 in 2021.

Cene hlodovine hrasta nam je tokrat posredovalo 11 podjetij. Srednja vrednost cen hlodov hrasta najboljše kakovosti (F1) se je v avgustu zvišala v primerjavi z mesecem majem. Cene ostalih kakovostnih razredov pa so se znižale ali ostajajo enake. V primerjavi s cenami v enakem obdobju lansko leto pa so cene hlodovine hrasta višje, v primeru hrasta premera nad 50 cm najboljše kakovosti smo zabeležili kar 33 % rast. Cene hlodov hrasta premera do 50 cm so za kakovostna razreda A2 in C v avgustu do 8 % nižje kot v maju letos, v primeru kakovostnih razredov B in D pa cene ostajajo enake. Največji dvig glede na enako obdobje lansko leto smo zabeležili v primeru kakovostnega razreda C. Ta je znašal 22 % ali 25 €/m³. Cene hlodov hrasta premera nad 50 cm so za kakovostne razrede B, C in D v avgustu od 5 do 18 % nižje kot v maju letos, v primeru kakovostnega razreda A2 pa cena ostaja enaka.



Prikaz odkupnih cen hlodovine hrasta v letu 2020 in 2021 za kakovostne razrede B, C in D.

Srednja vrednost zbranih cen lesa za celulozo in plošče je v primeru bukve 7 % (oz. za 3 €/m³) višja glede na preteklo redno zbiranje v maju 2021 in znaša 48 €/m³ brez DDV. V primeru drugih trdih listavcev pa je letošnja avgustovska cena 4 % višja (oz. za 1,5 €/m³) kot maja letos in znaša 38,4 €/m³ brez DDV. Če primerjamo ceno v avgustu letos s ceno v enakem obdobju lansko leto ugotovimo, da je letošnja cena v primeru bukve 14 % višja (oz. 6 €/m³), v primeru drugih trdih listavcev pa je cena 10 % višja (oz. 3,5 €/m³).



Odkupne cene lesa za celulozo in plošče bukve in drugih trdih listavcev v letu 2020 in 2021.

CENE LESA ZA KURJAVO

Srednja vrednost zbranih cen lesa za kurjavo v avgustu, v primerjavi s cenami v maju, ostaja enaka v primeru bukve, v primeru drugih trdih listavcev pa je cena 13 % višja. Tako trenutna srednja vrednost vseh posredovanih cen lesa bukve znaša 50 €/m³ brez DDV, srednja vrednost vseh posredovanih cen lesa drugih trdih listavcev pa znaša 45 €/m³ brez DDV. V primerjavi s cenami v enakem obdobju lansko leto so letošnje cene bukovega lesa za kurjavo 11 % višje (oz. 5 €/m³), v primeru drugih trdih listavcev pa so cene 13 % višje (oz. 5 €/m³).

ZAHVALA

Zahvaljujemo se vsem podjetjem, ki so sodelovala z nami in nam posredovala podatke.