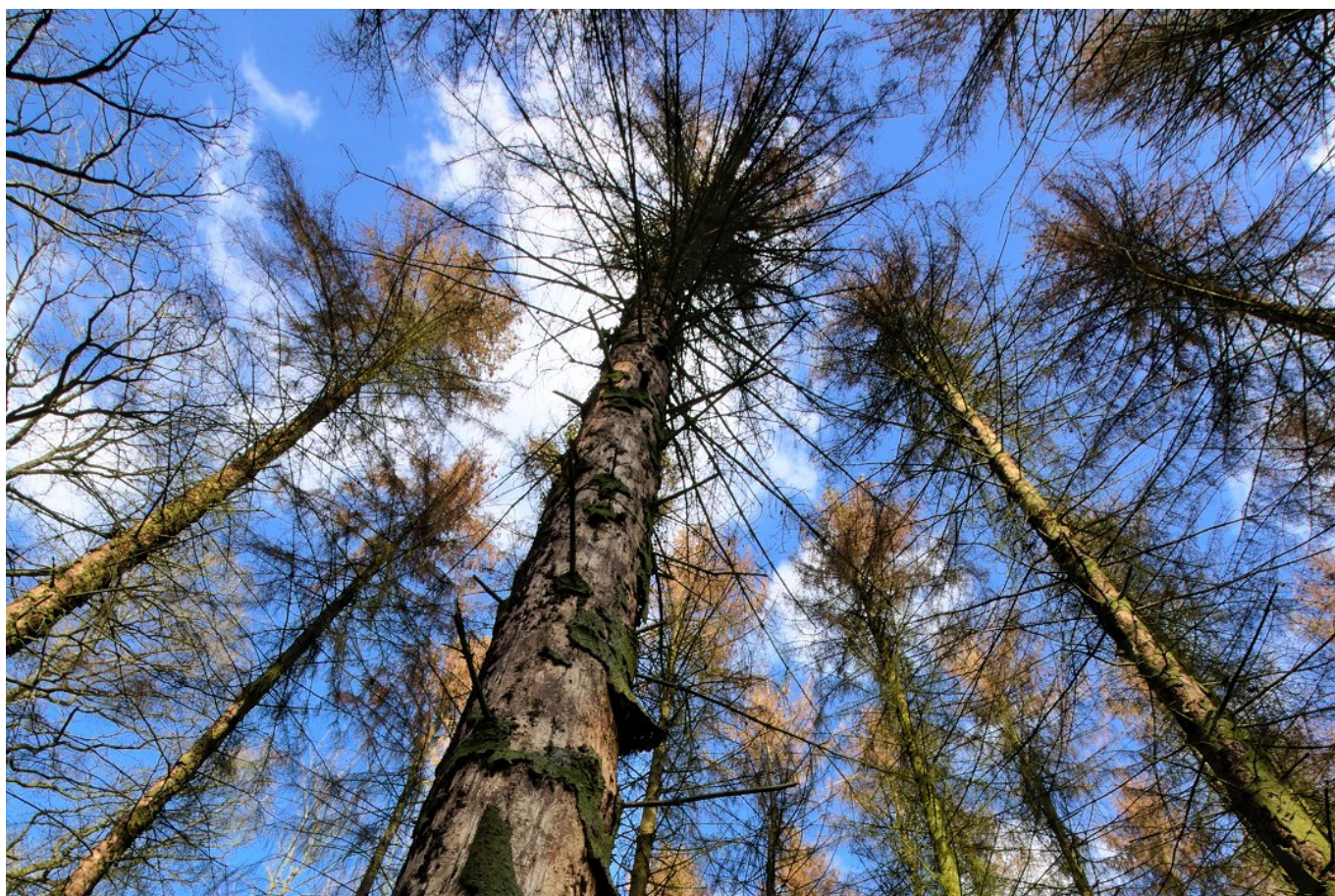


Lubadarka ima za 26 % nižjo vrednost kot zdrav les smreke

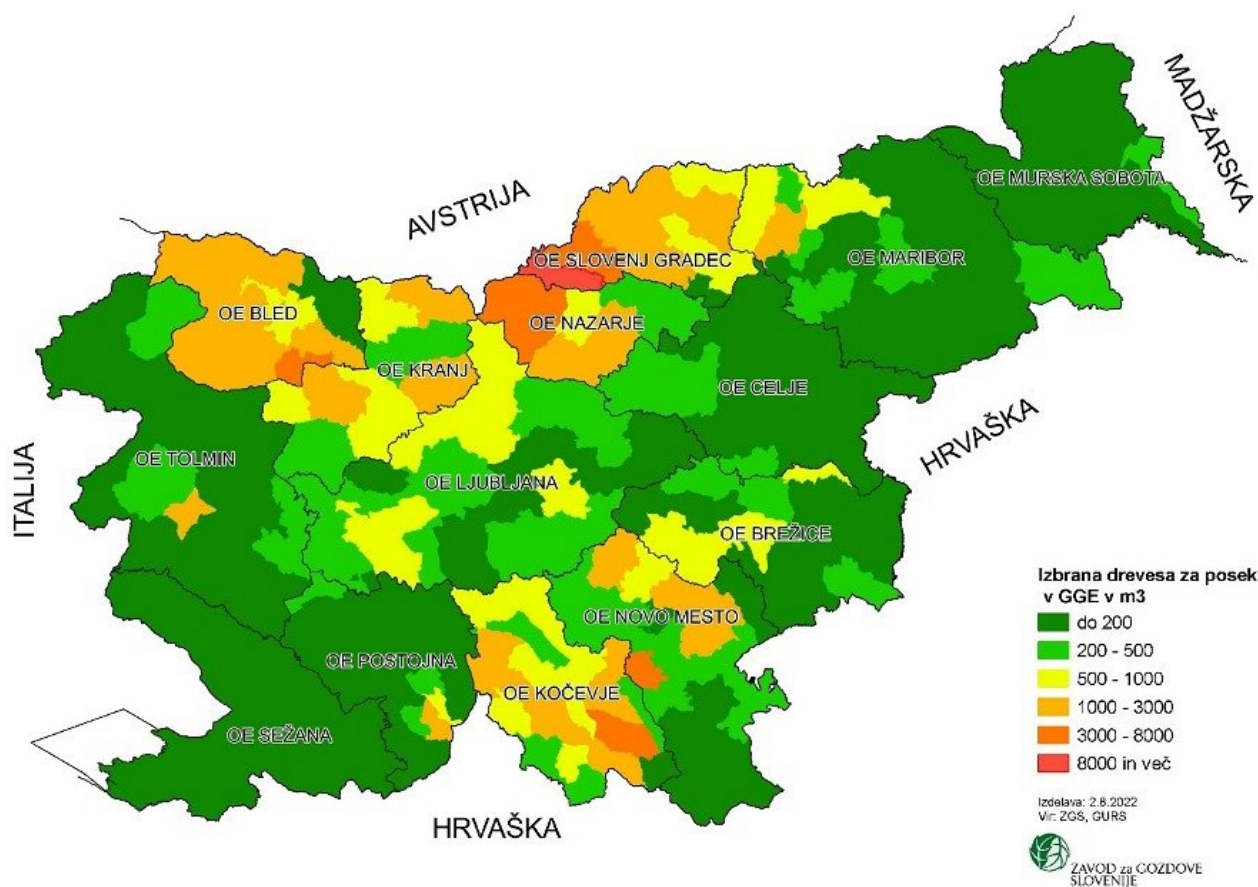
Špela Ščap, Gozdarski inštitut Slovenije, Oddelek za gozdno tehniko in ekonomiko

Objavljeno na spletu 15.08.2022 (<https://doi.org/10.20315/IG.2022.0040>)



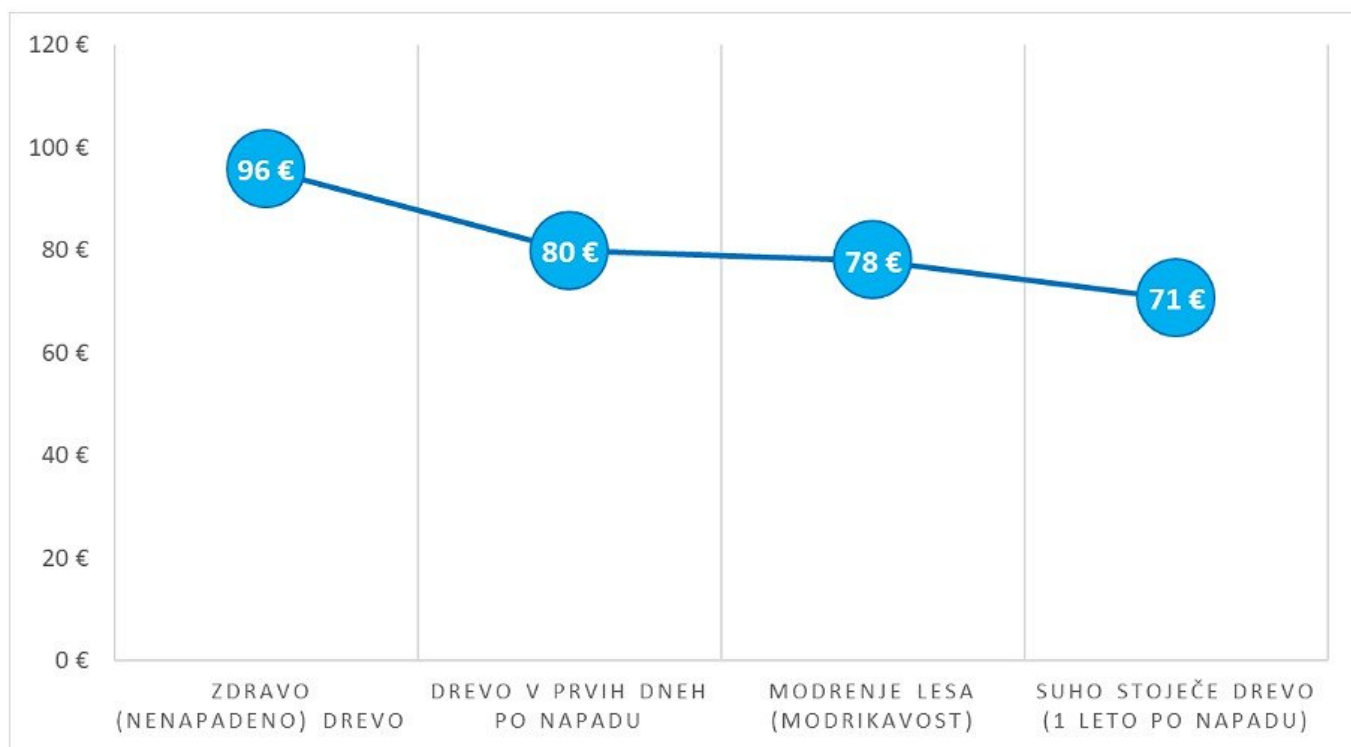
V zadnjih tednih se je po informacijah Zavoda za gozdove Slovenije (ZGS) močno povečalo število s podlubniki napadenih dreves. Največje poškodbe dreves so zaenkrat na območju Črne na Koroškem, Gorenjske, Kočevja in Zgornje Savinjske doline. ZGS je na svoji spletni strani pred kratkim objavil prostorski prikaz količin izbranih dreves za posek zaradi podlubnikov v letošnjem letu po območnih enotah. Po podatkih ZGS je bilo v letošnjem letu do konca julija za posek zaradi podlubnikov določenih 152.000 m³ dreves iglavcev, lani je za enako obdobje količina znašala 139.000 m³. Leto 2021 sicer po količini sanitarnega poseka zaradi podlubnikov ni izstopalo v primerjavi z leti prej; v primerjavi z

2020 je bilo lani sanitarnega poseka zaradi insektov v slovenskih gozdovih za 59 % manj in kar za 74 % manj kot leta 2019. Bolj zaskrbljujoča pa je aktualna informacija ZGS o širjenju podlubnika sedaj v avgustu, saj je bilo v prvem tednu meseca za posek zaradi podlubnikov izbranih že 50.000 m³ in glede na trenutne vremenske razmere se bo ta številka najverjetneje še precej povečala.



Slika 1: Izbrana drevesa za posek zaradi podlubnikov v letu 2022 do konca julija po območnih enotah v m³ (vir: ZGS, 2022; www.zgs.si)

Na Gozdarskem inštitutu Slovenije (GIS) smo na podlagi trenutnih razmer na trgu okroglega lesa pripravili izračune vrednosti lesa smreke zaradi napada podlubnikov po štirih stadijih zdravstvenega stanja dreves. V kolikor lastnik gozda ukrepa in izvede sanacijo poškodovanih dreves nemudoma, bo trenutno za prodajo lesa smreke povprečne kakovosti dobil okrog 80 €/m³ brez DDV (odkup na kamionski cesti). V kolikor pa lastnik gozda s posekom odlaša, se vrednost lesa napadenih dreves znižuje; po enem letu od napada podlubnikov je vrednost kubičnega metra smreke povprečne kakovosti nižja za okrog 10 % od vrednosti sortimenta v času prvih dni napada podlubnikov. Vendar, če lastnik gozda pri sanaciji poškodovanih dreves ne ukrepa hitro (takoj), obstaja velika verjetnost širjenja žarišča podlubnikov in tako se ekološka in ekonomska škoda gozdov poveča. Trenutno cena zdravega lesa (sortimentov) smreke povprečne kakovosti znaša okrog 96 €/m³ brez DDV (na kamionski cesti), kar je 25 €/m³ več kot znaša trenutna cena lubadarke.



Slika 2: Padec vrednosti lesa smreke zaradi napada podlubnikov (povprečna kakovost v €/m³ brez DDV na kamionski cesti) (vir: GIS, Oddelek za gozdno tehniko in ekonomiko)

Več informacij o varstvu gozdov pred podlubniki je dostopnih na spletni strani GIS (portal Varstvo gozdov Slovenije: www.zdravgozd.si/) ter na spletni strani ZGS: http://www.zgs.si/delovna_podrocja/varstvo_gozdov/varstvo_gozdov_pred_podlubniki/index.html.