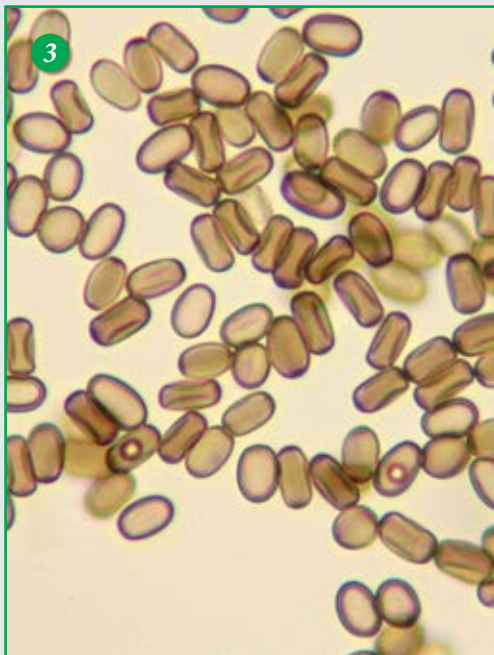


Iščemo karantenske in druge gozdu nevarne organizme

Sajasto odmiranje skorje (*Cryptostroma corticale*)

Dr. Nikica Ogris, Oddelek za varstvo gozdov,
Gozdarski inštitut Slovenije (nikica.ogris@gozdis.si)



Sajasto odmiranje skorje

LATINSKO IME

Cryptostroma corticale (Ellis & Everh.) P. H. Greg. & S. Waller
(sinonim *Coniosporium corticale* Ellis & Everh.)

RAZŠIRJENOST

Sajasto odmiranje skorje izvira iz Severne Amerike. Bolezen je prisotna v sosednji Avstriji (2004) in Italiji (2013), potrdili so jo tudi v večini držav zahodne in srednje Evrope: v Združenem kraljestvu Velike Britanije (1945), Franciji (1950), Švici (2003), na Češkem (2005), v Nemčiji (2005), na Nizozemskem (2013). Pojavlja se tudi v Bolgariji (2014). V Sloveniji je še nismo našli.

GOSTITELJI

Gostitelji so vse vrste javorov (*Acer* spp.), breze (*Betula* spp.) in lipe (*Tilia* spp.). Najbolj občutljiv je gorski javor (*A. pseudoplatanus*). Bolezen se pojavi po nenavadno dolgih, toplih in suhih poletjih.

OPIS

Gliva se pojavlja v zdravih gostiteljih kot endofit. Zato jo zlahka spregledamo v začetni fazi, ko povzroča odmiranje posameznih vej in vejic v zgornjem delu krošnje. Gliva vstopi v gostitelja skozi rano ali odmrlo/odlomljeno vejo. Na javorih z odmirajočo krošnjo in prisotnim venenjem listov moramo biti pozorni na luščenje odmrle skorje v obliki pravokotnikov in dolgih pasov (slika 1). Pod odpadajočo javorovo skorjo nastaja obilna količina rjavo-črnih trosov (kot saje), ki jih raznaša veter (slika 2). Gliva spada med zaprtotrosnice (Ascomycota), vendar oblikuje le nespolne trose (konidije), teleomorf ni znan. Ko dež spere trose na tla, se korenčnik in okoliške rastline obarvajo črno. Gliva povzroča neznačilno

zeleno-rjavo obarvanje lesa (slika 4); širi se iz lesa proti skorji. V normalnih razmerah je neškodljiva, v sušnem in vročinskem stresu pa povzroča obolenje javorov. Zato predvidevamo, da bo v prihodnje zaradi podnebnih sprememb bolezen pogostejša in verjetno jo bomo našli tudi pri nas.

ZNAČILNA ZNAMENJA (SIMPTOMI)

- venenje in odmiranje krošnje,
- luščenje odmrle skorje v obliki pravokotnikov in dolgih pasov (slika 1),
- obilna količina rjavo-črnih trosov pod povrhnjico skorje (slika 2).

VPLIV

Vdihovanje trosov povzroča alergije pri ljudeh, tj. vnetje pljučnih mešičkov (ekstrinzični alergijski alveolitis). V normalnih razmerah bolezen povzroča odmiranje vej. Po suhem in vročem poletju lahko bolezen povzroči propad celotnega drevesa. Povzroča obarvanje jedrovine, zato obolelo drevo izgubi tehnično vrednost.

MOŽNE ZAMENJAVE

Zaradi obilne količine rjavo-črnih trosov pod skorjo je majhna verjetnost zamenjave z drugo boleznijo. Jedrovino javorov lahko obarvajo tudi druge glive, ki povzročajo trohnobo lesa, zato obarvanje jedrovine ni specifično znamenje te bolezni.

DODATNE INFORMACIJE

- Portal o varstvu gozdov (www.zdravgozd.si)
- Portal Invazivke (www.invazivke.si)
- Gozdarski inštitut Slovenije (www.gozdis.si)

ČE OPAZITE OPISANE SIMPTOME ALI NAJDETE ŠKODLJIVCA,
obvestite Gozdarski inštitut Slovenije (Oddelek za varstvo gozdov) ali
o najdbi poročajte v spletnem portalu Invazivke oziroma z mobilno aplikacijo Invazivke.

Slika 1: Sajasto odmiranje skorje; skorja se lušči v obliki pasov (foto: Malcom Storey).

Slika 2: Rjavi trosi (konidiji) glive *Cryptostroma corticale* (foto: Malcom Storey)

Slika 3: Rjavi trosi (konidiji) glive *Cryptostroma corticale* (foto: Malcom Storey)

Slika 4: Jedrovino je obarvala gliva *Cryptostroma corticale* (foto: Crown Copyright Forestry Commission).



Publikacija je nastala v okviru projekta LIFE ARTEMIS (LIFE15 GIE/SI/000770), ki ga sofinancirajo Evropska komisija v okviru finančnega mehanizma LIFE, Ministrstvo za okolje in prostor, Mestna občina Ljubljana in Javna agencija za raziskovalno dejavnost Republike Slovenije. Priprava prispevka je bila izvedena v okviru Javne gozdarske službe GIS.

